

# RD7N – TRAVERSÉE DE CÉLONY

## RÉUNION DE CONCERTATION TOME 2 - VARIANTES NON RETENUES SUITE AU COMITE DE PILOTAGE DE SEPTEMBRE 2020

26 août 2021



## Informations relatives au document

### INFORMATIONS GÉNÉRALES

**Auteur(s)** TONDU  
**Fonction** Chargée de Projets  
**Volume du document** VMA190503\_CD13\_RD7N\_CELONY\_Concertation\_rapport2\_3a  
**Version** V3

**Numéro CRM** VMA190503

### HISTORIQUE DES MODIFICATIONS

Version	Date	Vérfié par	Fonction	Signature
V3	26-08-2021	GUILLEMIN	Directeur de projets	
V2	08-03-2021	GUILLEMIN	Directeur de projets	
V1	22-01-2021	GUILLEMIN	Directeur de projets	

### DESTINATAIRES

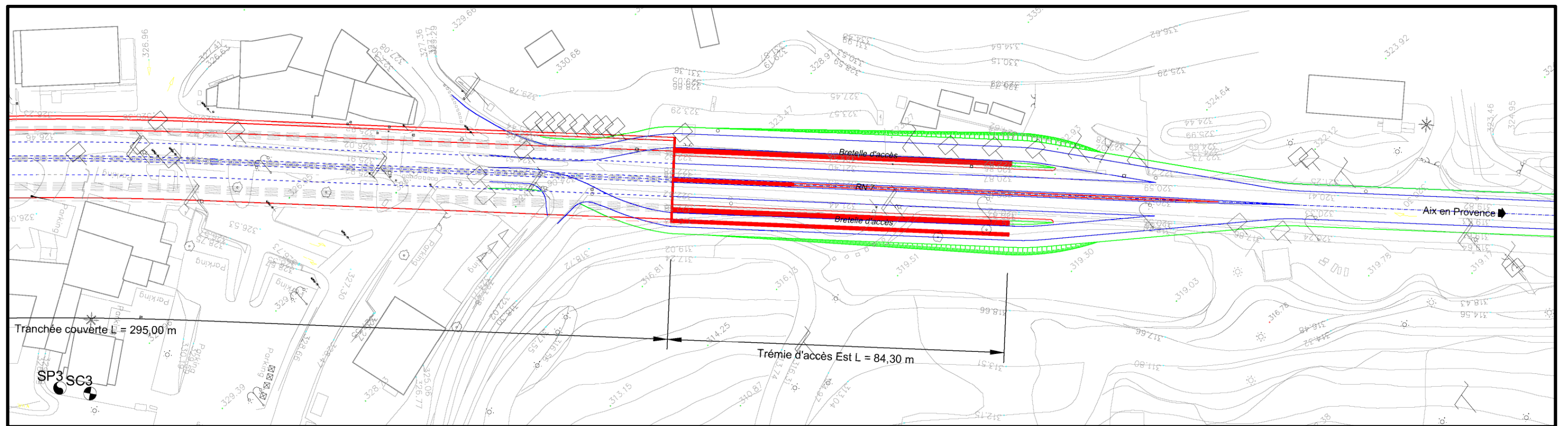
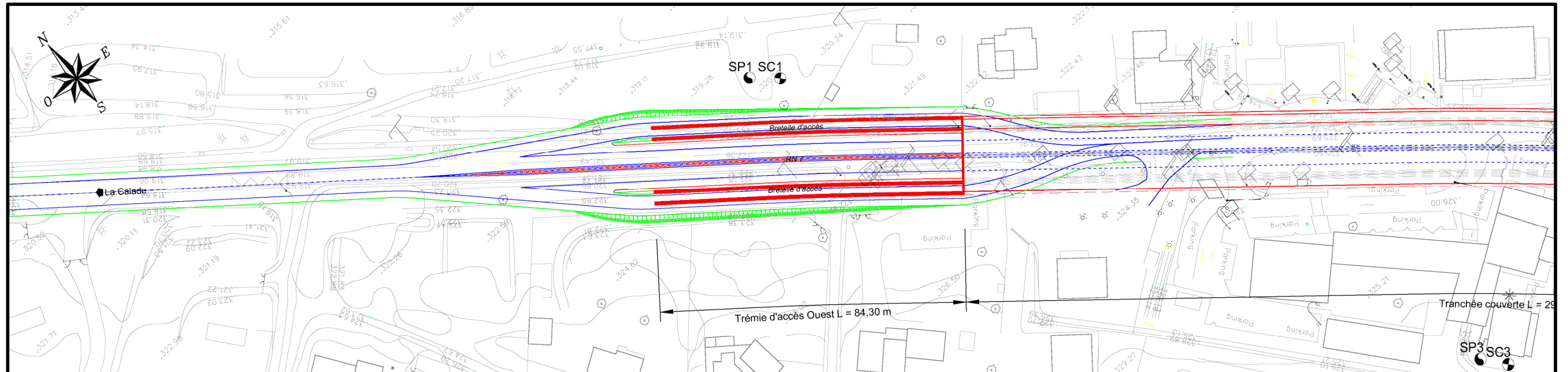
Nom	Entité
MARTIN Claude	CD13 – Arrondissement d’Aix en Provence / SET1
FREGÉAC Olivier	CD13 – Arrondissement d’Aix en Provence / SET1

<b>1 - RAPPEL DES VARIANTES PRÉSENTÉES LORS DE COMITÉ DE PILOTAGE DE SEPTEMBRE 2020 .....</b>	<b>4</b>
<b>2 - VARIANTES ÉLIMINÉES LORS DU COMITÉ DE PILOTAGE DE SEPTEMBRE 2020.....</b>	<b>14</b>
<b>2.1 - Variantes écartées .....</b>	<b>14</b>
<b>2.2 - Variantes retenues pour la concertation de 2021 .....</b>	<b>14</b>

# 1 - RAPPEL DES VARIANTES PRÉSENTÉES LORS DE COMITÉ DE PILOTAGE DE SEPTEMBRE 2020

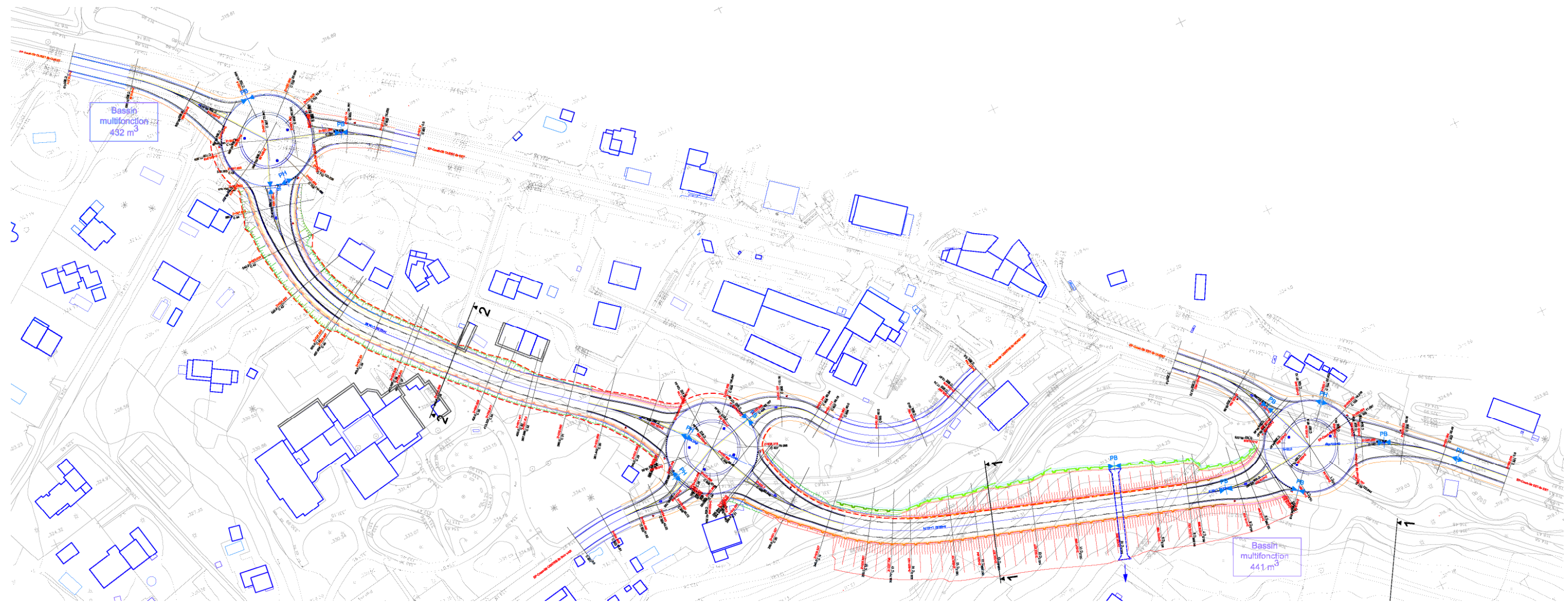
Les variantes suivantes ont été présentées lors du comité de pilotage de septembre 2020 :

## - Variante 1 : Trémie longue dans le centre de Célony

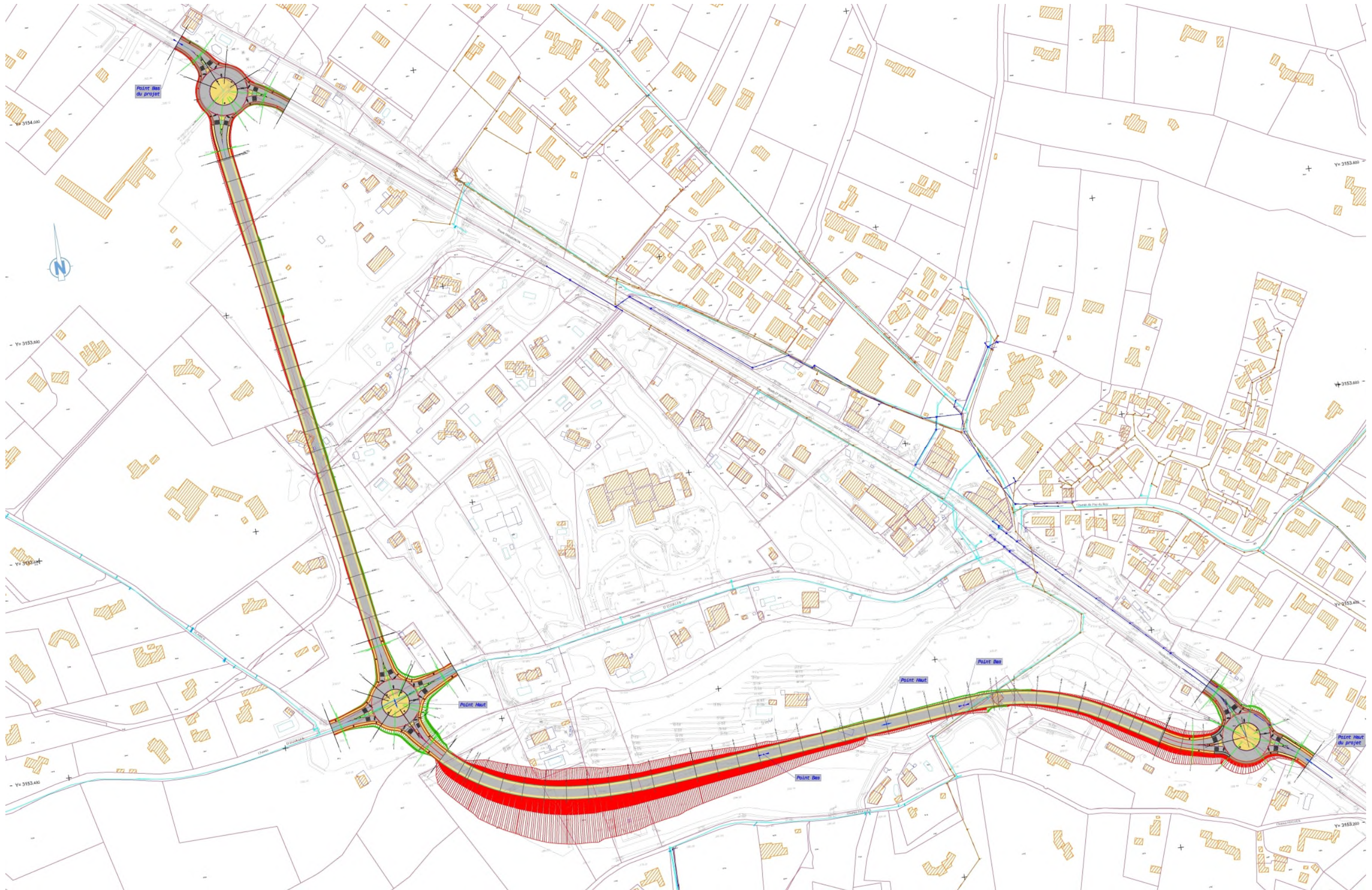


## - Variante 1 bis : Trémie longue dans le centre de Célony mono voie sens Sud-Nord

- Variante 2 : Contournement proche



- Variante 3 : Contournement éloigné



- Variante 4 : Suppression des carrefours à feux existants



- Variante 5 : Suppression des carrefours à feux existants et création d'un giratoire chemin d'Égilles





- Variante 6 : Tranchée couverte de faible longueur (mais sens Sud-Nord maintenu uniquement car impossibilité de rétablir les voies en surfaces dans le cas d'une tranchée bidirectionnelle)



- Variante 7 : Contournement court avec tranchée Non couverte le long de l'EHPAD



- Variante 8 : Contournement court avec tranchée couverte le long de l'EHPAD et giratoire sud





- Variante 10 : Contournement court avec tranchée couverte le long de l'EHPAD et giratoire sur magasin motoculture + raccordement en T du chemin d'Eguilles sur contournement



## 2 - VARIANTES ÉLIMINÉES LORS DU COMITÉ DE PILOTAGE DE SEPTEMBRE 2020

### 2.1 - Variantes écartées

Lors du comité de pilotage de septembre 2020, qui avait pour objectif de définir les variantes qui seront présentées lors de la présente concertation publique, les variantes suivantes ont été écartées :

- Variante 1 bis : Tranchée couverte longue mono voie sens Sud-Nord
- Variante 6 : Tranchée couverte de faible longueur mono voie Sud Nord

Ne règlent pas le problème de trafic dans le sens Nord Sud

- Variante 4 : Suppression des carrefours à feux
- Variante 5 : Suppression des carrefours à feux et création d'un giratoire chemin d'Éguilles

Présentent un défaut de sécurité des traversées piétonnes et des échanges internes

- Variante 10 : Contournement court avec tranchée couverte le long de l'EHPAD, giratoire Sud sur le magasin motoculture et STOP pour le chemin d'Éguilles

Présente un défaut de sécurité du fait du raccordement en carrefour en T du chemin d'Éguilles

### 2.2 - Variantes retenues pour la concertation de 2021

Les variantes retenues lors du comité de pilotage, et qui sont donc présentées lors de la concertation sont :

- Variante 1 : Trémie longue dans le centre de Célony
- Variante 2 : Contournement proche
- Variante 3 : Contournement éloigné
- Variante 7 : Contournement court avec tranchée Non couverte le long de l'EHPAD
- Variante 8 : Contournement court avec tranchée couverte le long de l'EHPAD et giratoire Sud
- Variante 9 : Contournement court avec tranchée couverte le long de l'EHPAD giratoire Sud sur magasin motoculture

À l'issue du Comité de Pilotage de septembre 2020, 2 autres variantes sont présentées suite à des échanges avec le CIQ :

- Variante 11 : Variante 8 avec un giratoire au Nord.
- Variante 12 : Variante 8 avec intégration d'un cédez-le-passage au nord pour permettre le tourne-à-droite vers St Cannat depuis le hameau de Célony.

**Agence de Marseille**

*marseille.egis-villes-et-transports@egis.fr*

**www.egis-group.com**

