

**BIENVENUE AUX
1^{ERS} ATELIERS DU
CDP DES JEUNES !**

1^{ERS} ATELIERS DU CDP DES JEUNES : LE GASPILLAGE ALIMENTAIRE

PROGRAMME DE LA JOURNÉE

ATELIER DU MATIN

(en demi-groupes)

- **LE THÈME** : le gaspillage alimentaire, de quoi parle-t-on ? Pourquoi ?
- **LES RÈGLES DU JEU** : comment le CDP des jeunes va-t-il travailler ?
- **A VOS STYLOS, PRÊTS, IMAGINEZ !**

ATELIER DE L'APRÈS-MIDI

(en groupe complet)

- Synthèse des échanges, concertation
- Formalisation des travaux et vote

SÉANCE PLÉNIÈRE

- Présentation des travaux aux titulaires du CDJ

LE THEME

LE GASPILLAGE ALIMENTAIRE



LE GASPILLAGE ALIMENTAIRE

Se dit de « toute nourriture destinée à la consommation humaine qui, à une étape de la chaîne alimentaire, est perdue, jetée, dégradée ».



(Pacte national de lutte contre le gaspillage alimentaire piloté par le ministère de l'Agriculture, 2013)

Quelques images de La grande Tablee, prestigieux dîner caritatif qui s'est tenu le 15 mars 2017, salle Wagram à Paris, au profit de la Tablee des chefs



DIMANCHE 12/10/2014 à 05H23 - Mis à jour à 14H20 | SANTÉ | MARSEILLE

Marseille : des règles de bon sens pour ne pas gaspiller la nourriture

Le chef étoilé Lionel Lévy donnait l'exemple ce samedi sur le Vieux-Port

Par Philippe Gallini



Le chef de l'Intercontinental Hôtel Dieu a démontré que beaucoup de plats pouvaient avoir une délicieuse seconde vie.

PHOTO VALERIE VREL

**2014, ANNÉE EUROPÉENNE
DE LUTTE CONTRE LE
GASPILLAGE ALIMENTAIRE**



**"QUI
FAIT
QUOI ?"**

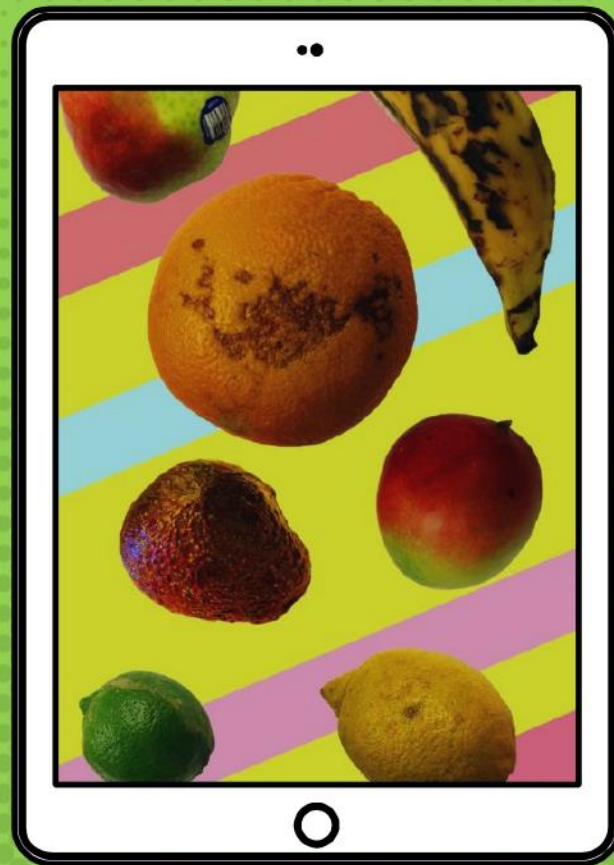


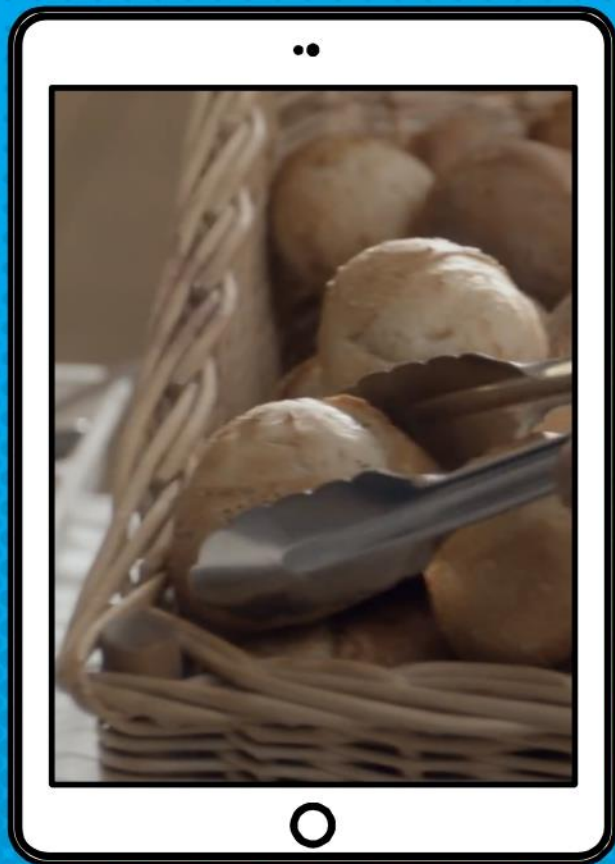
QUI...

... ne finit jamais son assiette ?

QUI...

... ne mange jamais de fruits ou
de légumes moches ?





QUI...

... prend du pain
"juste au cas où..." ?

QUI...

... n'aime pas manger les restes ?



QUIZZ

LE GASPILLAGE ALIMENTAIRE :
OÙ EN ÊTES-VOUS ?

1. QUELLE PROPORTION DES ALIMENTS PRODUITS DANS LE MONDE NE SERA FINALEMENT JAMAIS CONSOMMÉE ?

- A. Près de 10 %
- B. Environ 20 %
- C. Plus de 30 %

**2. EN FRANCE, QUE REPRÉSENTE LE GASPILLAGE ALIMENTAIRE
CHAQUE ANNÉE ?**

- A. 10 millions de tonnes
- B. 10 milliards d'euros
- C. 18 milliards de repas

3. QUI JETTE LE PLUS ?

- A. La grande distribution (les magasins)
- B. Les cantines et les restaurants
- C. Les consommateurs

4. QUELS SONT LES ALIMENTS LES PLUS GASPILLÉS ?

- A. Les fruits et légumes
- B. Le pain
- C. Les restes de cuisine
- D. Tous les autres

5. EN FRANCE, QUE REPRÉSENTENT LES ALIMENTS ENCORE EMBALLÉS DANS LE GASPILLAGE ALIMENTAIRE ?

- A. Environ 15 %
- B. Environ 35 %
- C. Environ 50 %

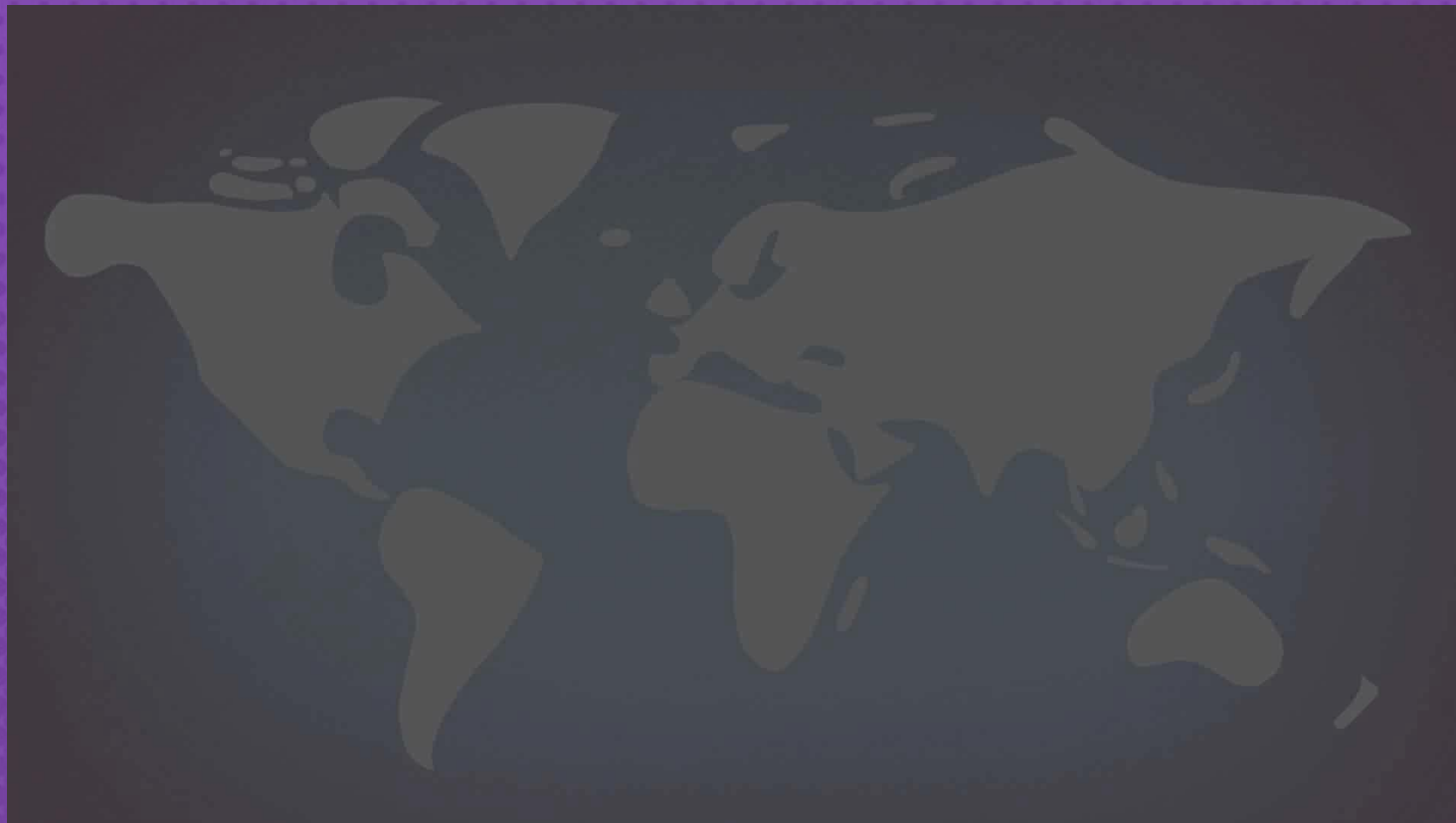
6. JETER UN PAIN RASSIS ÉQUIVAUT À GASPILLER L'ÉQUIVALENT...

- A. ...d'une chasse d'eau
- B. ...d'une douche
- C. ...d'un bain

NOTIONS -CLÉS



Mini-film documentaire de l'Agence de l'Environnement et de la Maîtrise de l'Énergie (ADEME) sur le Gaspillage alimentaire



QUIZZ

RÉPONSES

1. QUELLE PROPORTION DES ALIMENTS PRODUITS DANS LE MONDE NE SERA FINALEMENT JAMAIS CONSOMMÉE ?

A. ~~Près de 10 %~~

B. ~~Environ 20 %~~

C. Plus de 30 %

1/3

des aliments produits
va à la poubelle!

2. EN FRANCE, QUE REPRÉSENTE LE GASPILLAGE ALIMENTAIRE CHAQUE ANNÉE ?

- A. 10 millions de tonnes
Soit environ **30 fois l'Empire State Building**
- B. 10 milliards d'euros
Soit l'équivalent du **PIB d'un petit pays**
- C. 18 milliards de repas
Soit de quoi **nourrir la population de Marseille pendant 20 ans**

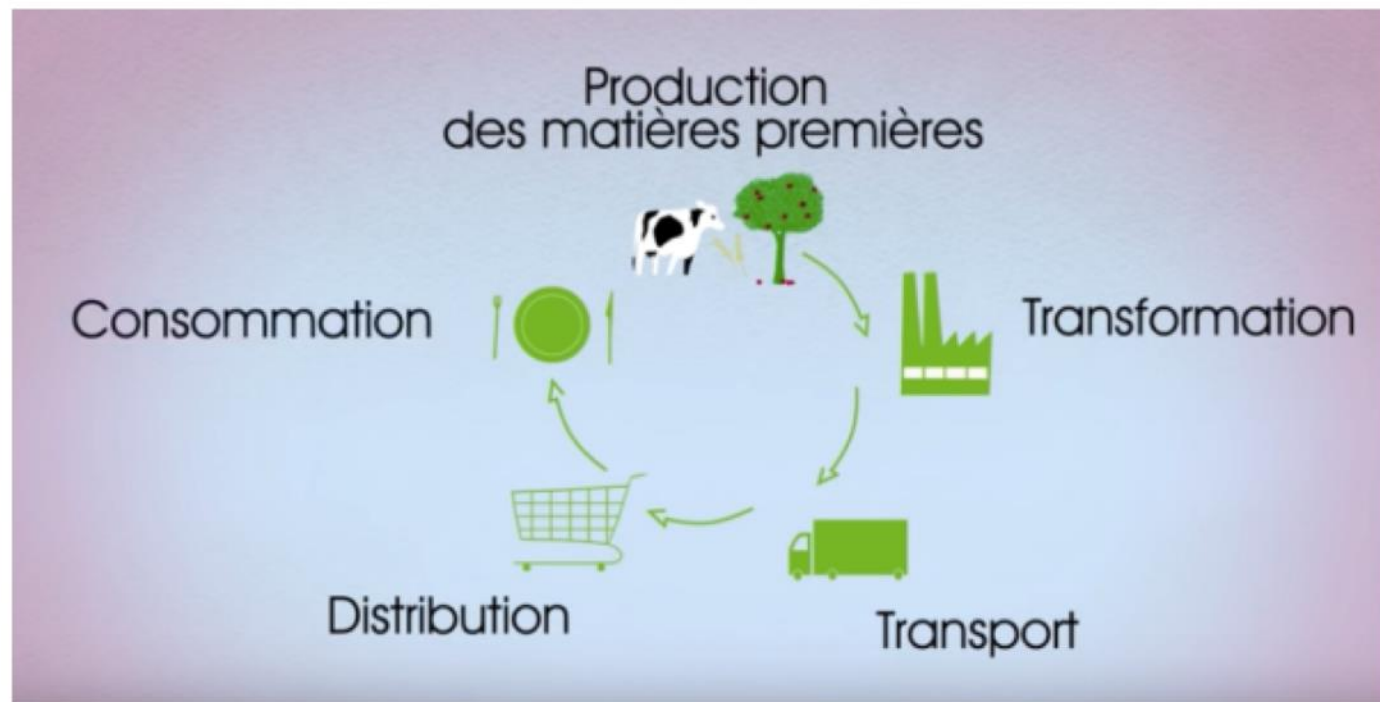
3. QUI JETTE LE PLUS ?

A. ~~La grande distribution~~

B. ~~Les cantines et les
restaurants~~

C. Les consommateurs





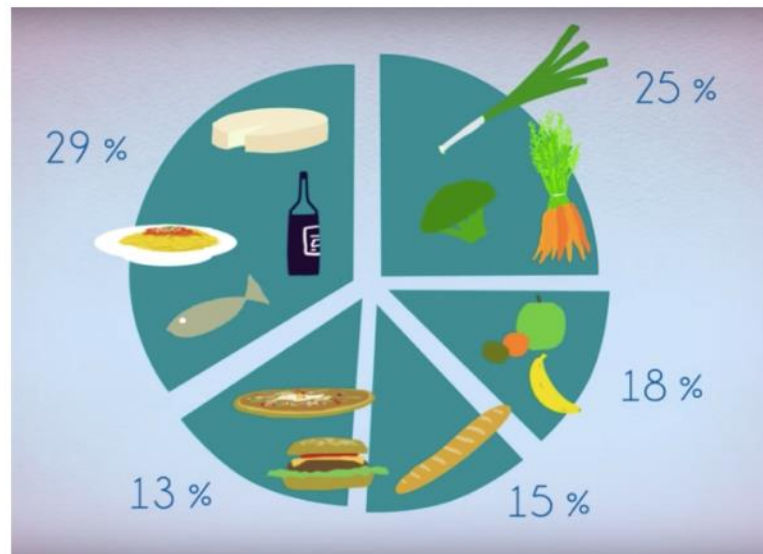
4. QUELS SONT LES ALIMENTS LES PLUS GASPILLÉS ?

A. Les fruits et légumes

~~B. Le pain~~

~~C. Les restes de cuisine~~

~~D. Tous les autres~~



5. EN FRANCE, QUE REPRÉSENTENT LES ALIMENTS ENCORE EMBALLÉS DANS LE GASPILLAGE ALIMENTAIRE ?

~~A. Environ 15 %~~

B. Environ 35 %

~~C. Environ 50 %~~

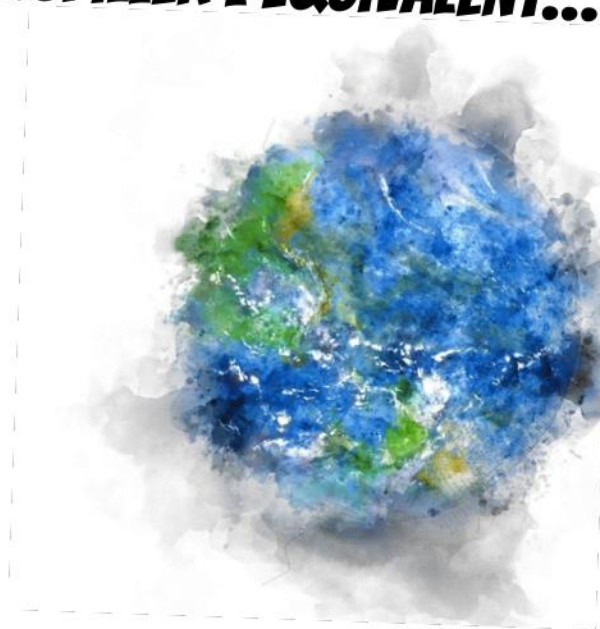


6. **JETER UN PAIN RASSIS ÉQUIVAUT À GASPILLER L'ÉQUIVALENT...**

A. ~~...d'une chasse d'eau~~

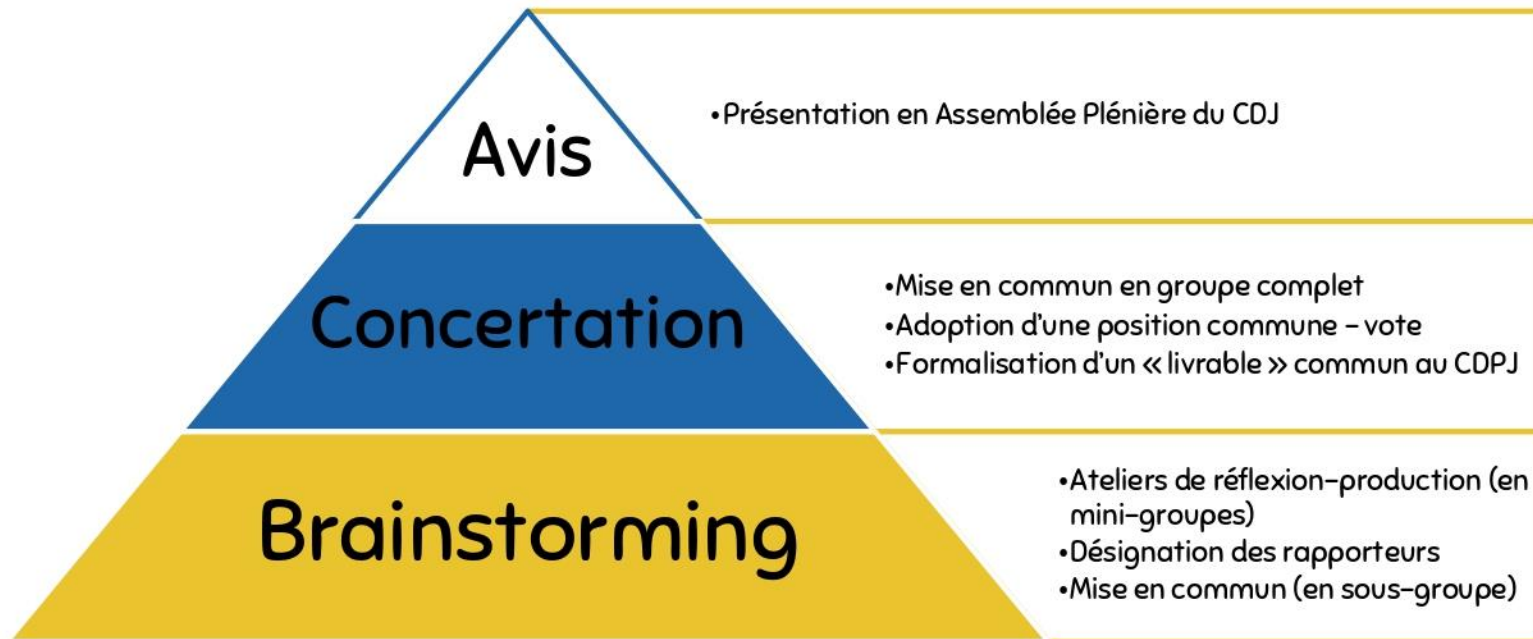
B. ~~...d'une douche~~

C. ...d'un bain



LES RÈGLES DU JEU DE LA CONCERTATION

LA MÉTHODE



CHARTRE DE BONNE CONDUITE

C'est par :

- Le respect des autres dans les discussions,
- La libre expression et la libre opinion de chacun,
- La modération des propos et des comportements,
- L'écoute des autres,

... que vous pourrez trouver ensemble des solutions !

LES SOLUTIONS À IMAGINER

COMMENT FERIEZ-VOUS POUR...



...SENSIBILISER À
LA LUTTE
CONTRE LE
GASPILLAGE
ALIMENTAIRE ?

...EN PARLER
AUTOUR DE
VOUS ?



...LUTTER CONTRE
LE GASPILLAGE
ALIMENTAIRE À
LA CANTINE ?



...LUTTER CONTRE
LE GASPILLAGE
ALIMENTAIRE À
LA MAISON ?



...LUTTER CONTRE
LE GASPILLAGE
ALIMENTAIRE
COLLECTIVEMENT
(À L'ÉCHELLE DU
QUARTIER, DE LA
VILLE, DU
DÉPARTEMENT) ?

À VOS STYLOS, PRÊTS, IMAGINEZ !



BON APPÉTIT !