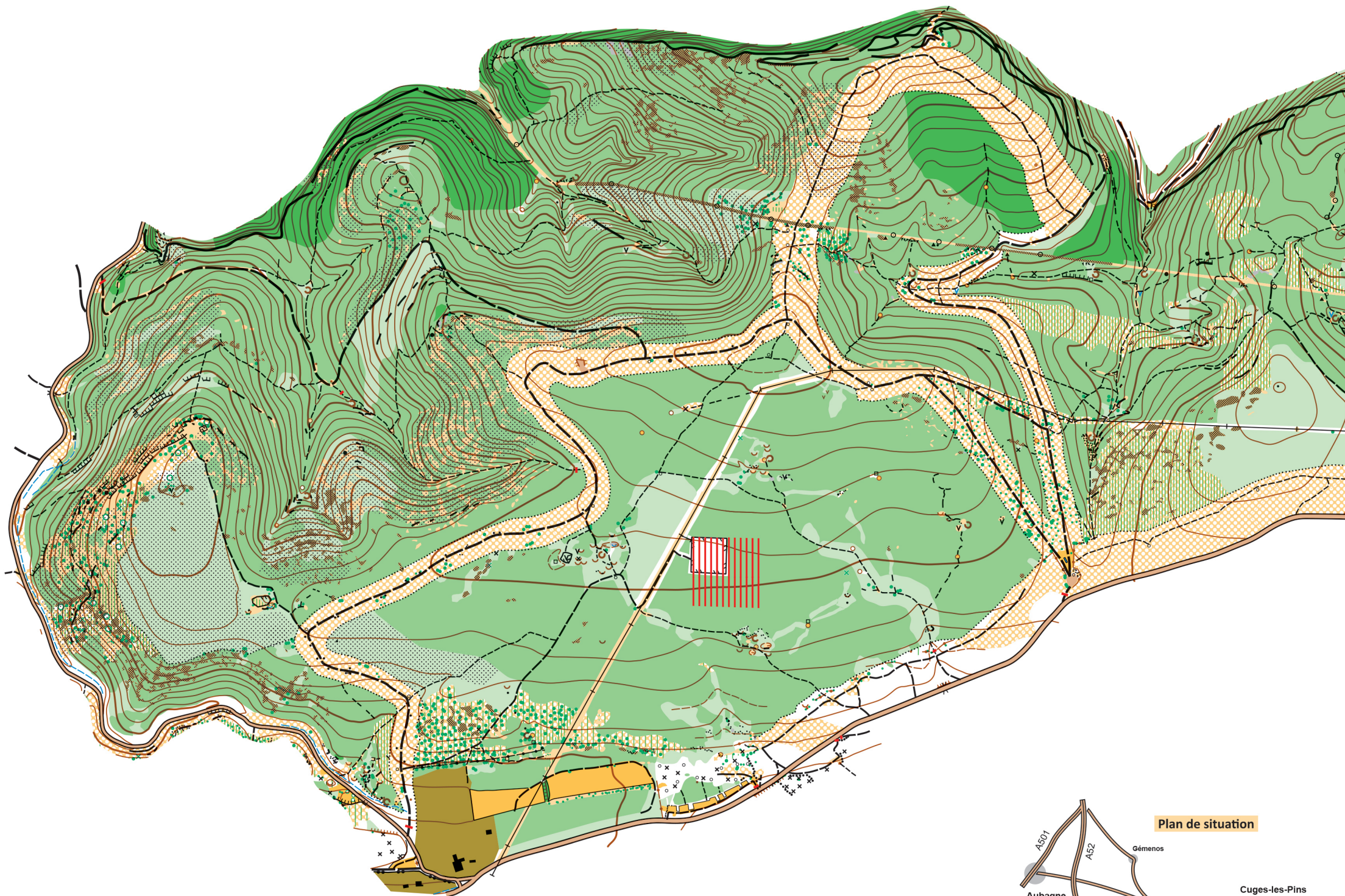


# Forêt Départementale de Fontblanche

Echelle : 1/10000

Equidistance : 5m



- Forêt: course très ralentie, course impossible
- Forêt, course facile, course ralentie
- Vegetation basse, course très ralentie
- Garrigues et landes
- Terrains découverts
- Vergers Terrains cultivés
- Arbre isolé ou particulier, souche
- Particularités hydrographiques
- Rochers, barres rocheuses
- Borne, petite ruine
- Objet particulier
- Clotures
- Ligne électrique HT
- Constructions, affut de chasse
- Restanque, Talus
- Butte, petite depression
- Zone interdite ou dangereuse



Carte de course d'orientation N° 2015-D13-128

Réalisation : Pierre Delenne

Distribution : Maison Sainte Victoire  
CD 17, 13100 Saint Antonin sur Bayon  
Tél. : 04 13 31 94 70

01 47 97 11 91 - [contact@ffcorientation.fr](mailto:contact@ffcorientation.fr)

La possession de cette carte n'implique pas un droit d'accès permanent. Une autorisation doit être demandée au Service de Gestion Technique des Domaines Départementaux. Toute reproduction ou adaptation sous quelque forme et par quelque procédé que ce soit, même partielle, est interdite.

