



Evaluation de la production de déchets

ANNEE 2013	Déchets inertes	Déchets Non dangereux	Déchets dangereux
 BATIMENT	1 015 046 t	164 310 t	43 564 t
 TRAVAUX PUBLICS	3 376 660 t	71 316 t	42 276 t
TOTAL	4 391 706 t	235 626 t	85 840 t

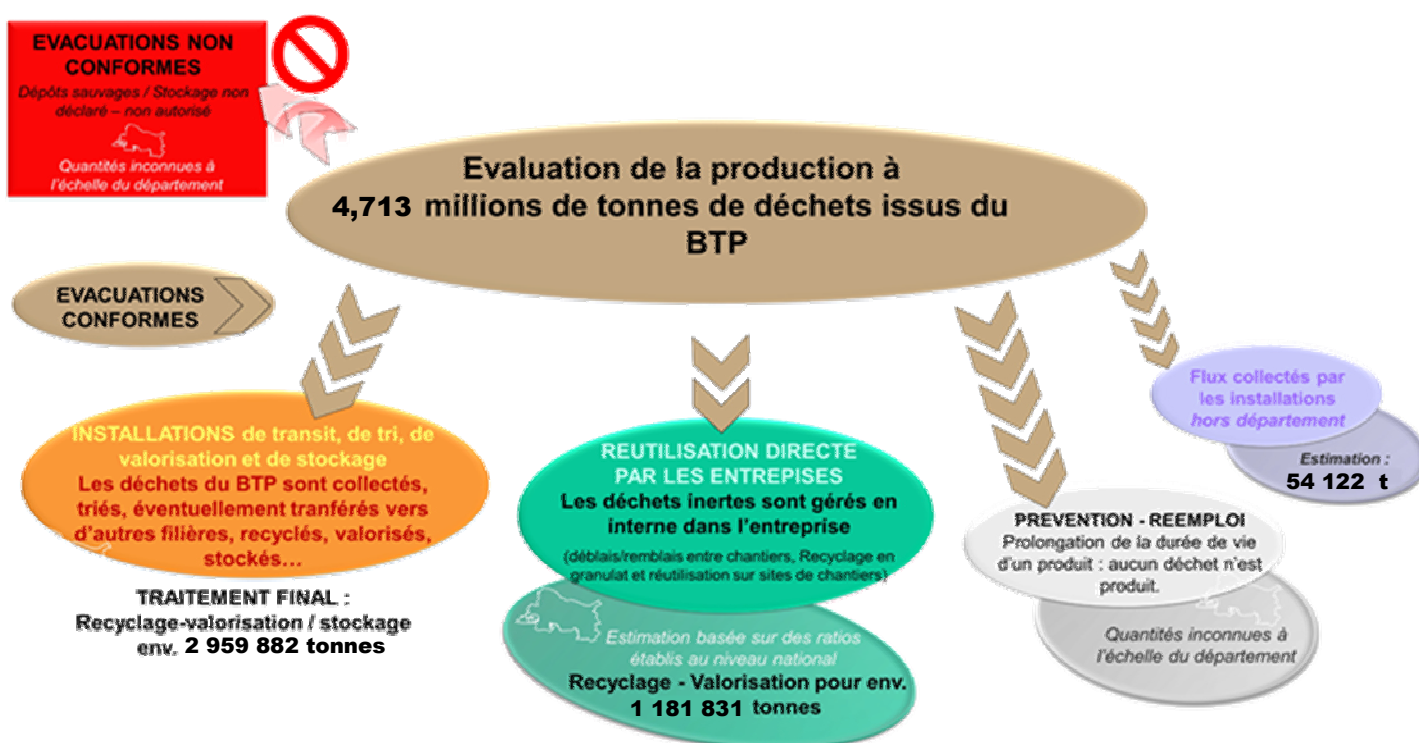
En 2013, le gisement de déchets produits par le secteur du bâtiment et des travaux publics est évalué à

4 713 172 tonnes, dont :

⇒ 74 % d'origine du secteur des travaux publics

⇒ 93 % de déchets inertes

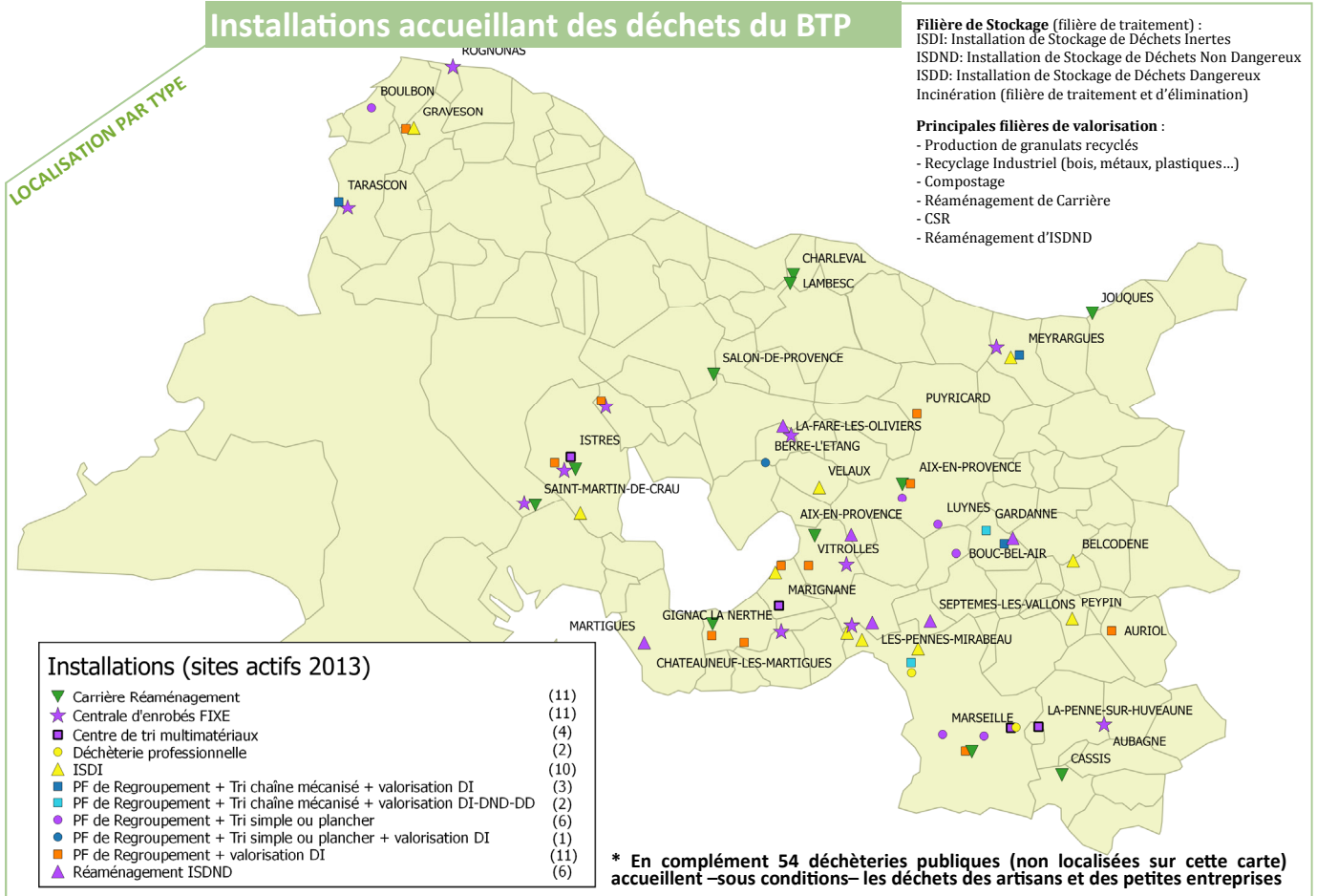
Organisation de la gestion des déchets et taux de valorisation



Sur le périmètre du département des Bouches-du-Rhône, pour l'année d'observation 2013, le **taux valorisation est de 68,6 %** en poids de préparation en vue du réemploi, recyclage ou valorisation matière des déchets non dangereux –inertes et non inertes du secteur du BTP, pour un objectif à atteindre d'ici 2020, fixé par la directive déchet, de 70 %.

Les installations de traitement des déchets du BTP

En 2013, 70 installations de transit, de tri, de valorisation et de stockage* ont accueilli, collecté et traité **2,959 Millions de tonnes** de déchets issus du BTP sur le territoire, **dont 68,35 % ont été valorisés par remblayage et recyclage.**



Le traitement des déchets inertes

Le traitement des déchets inertes au niveau des installations :

⇒ Valorisation pour 1 999 791 tonnes (recyclage, remblayage)

⇒ Stockage en ISDI pour 916 888 tonnes



10 ISDI

Installations de Stockage de Déchets Inertes

STOCKAGE
916 888 t



12 Carrières en réaménagement



6 ISDND en réaménagement



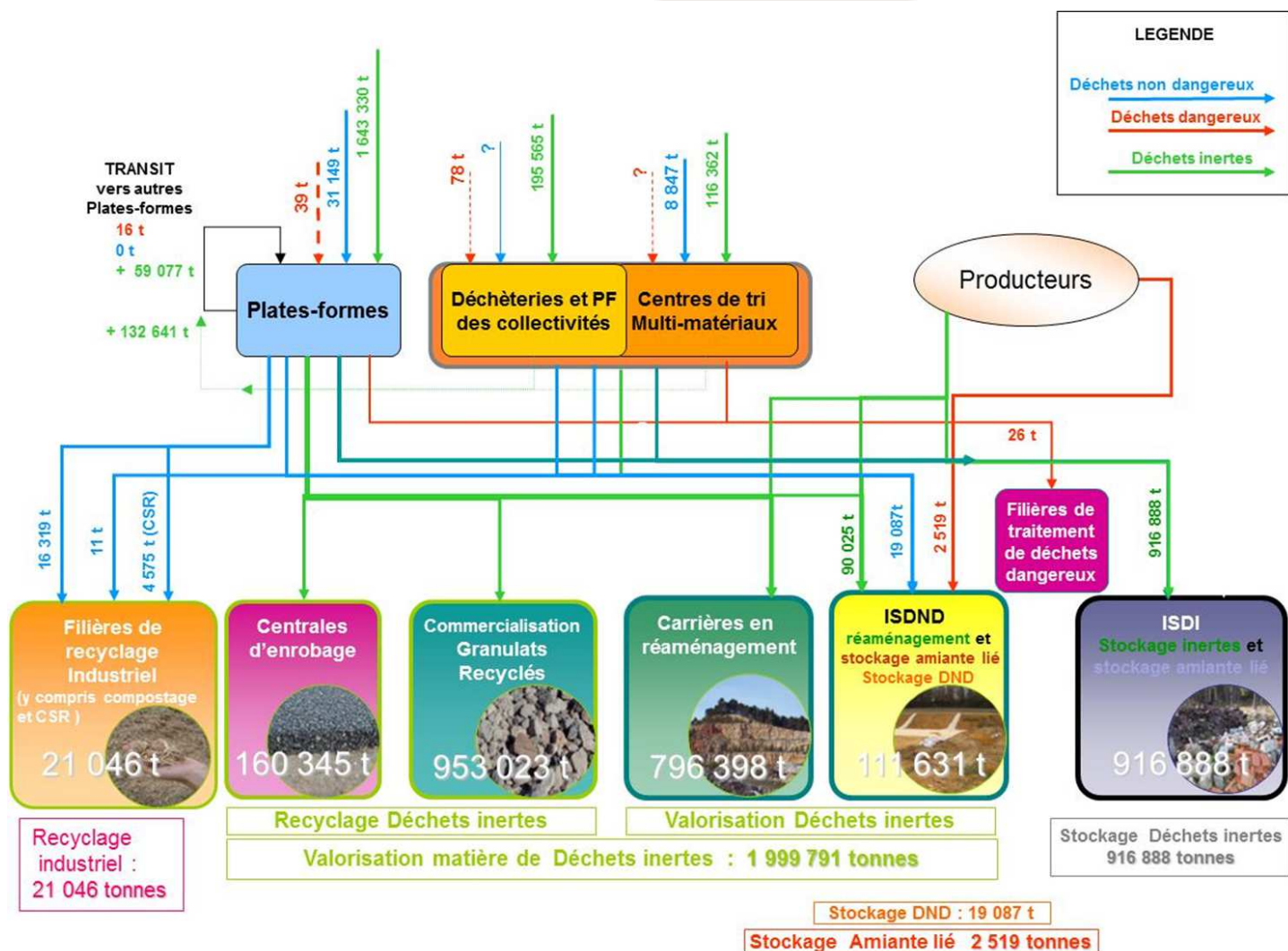
23 Plantes-formes de recyclage
(production de granulats recyclés)

Et **11 Centrales d'enrobés**

VALORISATION

1 999 791 tonnes

Bilan matière des installations 2013



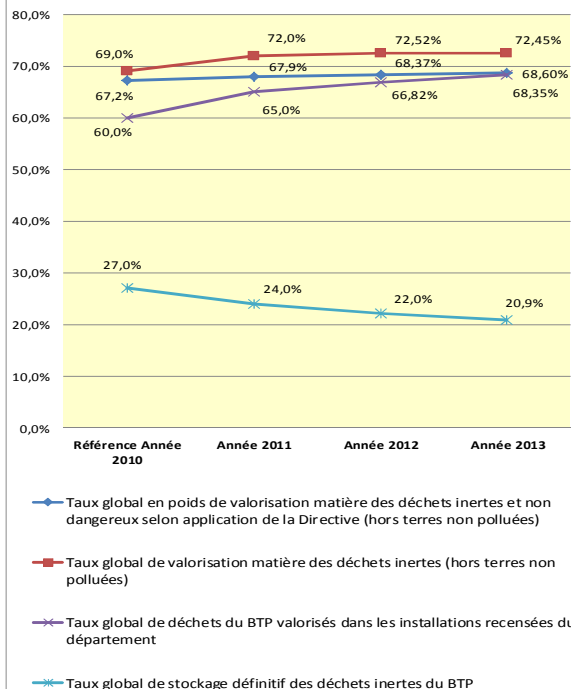
Quelques indicateurs de suivi relatifs aux installations

Evolutions de 2010 à 2013

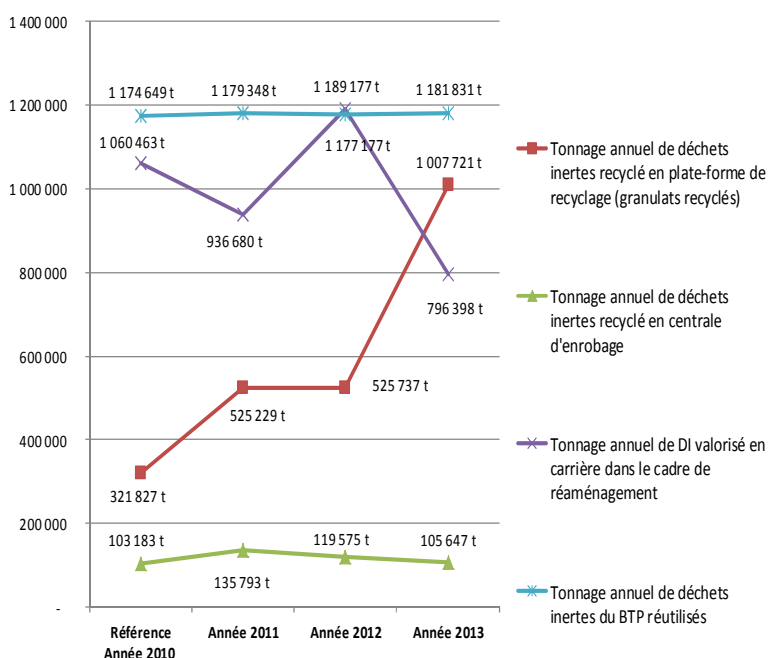
	2010	2011	2012	2013
Ouverture de nouvelles installations	-	3 Plates-formes	-	-
Nombre de sites autorisés mais restés inactifs sur l'année (aucun déchet entrant)	-	7	3 (2 Carrières et 1 Plate-forme)	5 (3 Carrières, 1 ISDI et 1 Plate-forme)
Taux global de déchets du BTP valorisés dans les installations recensées	60 %	65,0 %	66,8 %	68,35%
Tonnage annuel de déchets inertes recyclés en plate-forme de recyclage (granulats recyclés)	321 827 t	525 229 t	525 737 t	953 023 t
Tonnage annuel de déchets inertes valorisés en carrière dans le cadre de réaménagement	1 060 463 t	936 680 t	1 189 177 t	796 398 t
Tonnage annuel de déchets inertes recyclés en centrale d'enrobage	103 183 t	135 793 t	131 156 t	160 345 t

Indicateurs de suivi

Valorisation matière



Valorisation des déchets inertes



Prévention

Indicateur de prévention (en tonne)	Référence Année 2010	Année 2011	Année 2012	Année 2013
Déchets dangereux collectés dans les installations suivies	4 827 t	2 462 t	1 141 t	2 636 t
Déchets du BTP valorisés identifiés	1 918 258 t	1 987 126 t	2 003 011 t	2 021 361 t
Déchets inertes du BTP réutilisés	1 174 649 t	1 179 348 t	1 177 177 t	1 181 831 t

Capacité d'accueil des installations réceptionnant des déchets inertes

Capacité d'accueil des installations (en tonne)	Référence Année 2010	Année 2011	Année 2012	Année 2013
Capacité technique des plates-formes d'accueil de déchets du BTP	-	1 277 500 t	1 523 500 t	1 513 500 t
Capacité de stockage annuelle moyenne pour les carrières existantes	1 060 463 t	1 689 730 t	3 078 900 t	2 978 900 t
Capacité autorisée annuelle pour les ISDI en activité	1 241 000 t	1 241 000 t	1 241 000 t	1 146 000 t
Capacité technique de recyclage des déchets inertes	-	-	695 300 t	665 300 t

Territoire

Indicateur de territoire	Référence Année 2010	Année 2011	Année 2012	Année 2013
Population recensée INSEE sur le territoire du Plan (Ref. SINOE)	1 978 170 hab.	1 977 097 hab.	1 982 426 hab.	1 990 264 hab.
Gisement de déchets du BTP (à décliner aussi par activité et par nature de déchets)	4 686 361 t	4 683 819 t	4 695 385 t	4 713 172 t

Economique et social

Indicateur	Référence Année 2010	Année 2011	Année 2012	Année 2013
Emploi				
Effectif salarié dans le BTP dans les Bouches-du-Rhône (en ETP)	43 456	42 917	43 373	41 758
Evaluation du nombre d'emploi ETP dans les installations de traitement de déchets du BTP suivies du département (en ETP)	290	225	242	215
Matériaux				
Livraisons de Béton prêt à l'emploi dans les Bouches-du-Rhône	1 379 700 m3	1 455 000 m3	1 330 800 m3	1 276 993 m3
Livraisons de Ciment dans les Bouches-du-Rhône	640 400 t	762 900 t	649 500 t	655 000 t
Tonnage de granulats naturels neuf produits et vendus par les carrières du département	9 500 t	10 000 t	8 300 t	8 200 t
Evaluation du tonnage de déchets inertes réutilisés directement par les entreprises du BTP	1 174 649 t	1 179 348 t	1 177 177 t	1 181 831 t
Tonnage de granulats recyclés produits et vendus par les installations du département	425 010 t	660 226 t	656 893 t	1 007 721 t
Proportion entre les matériaux inertes en recyclage matière et les matériaux neufs naturels produits	4%	7%	8%	12%

