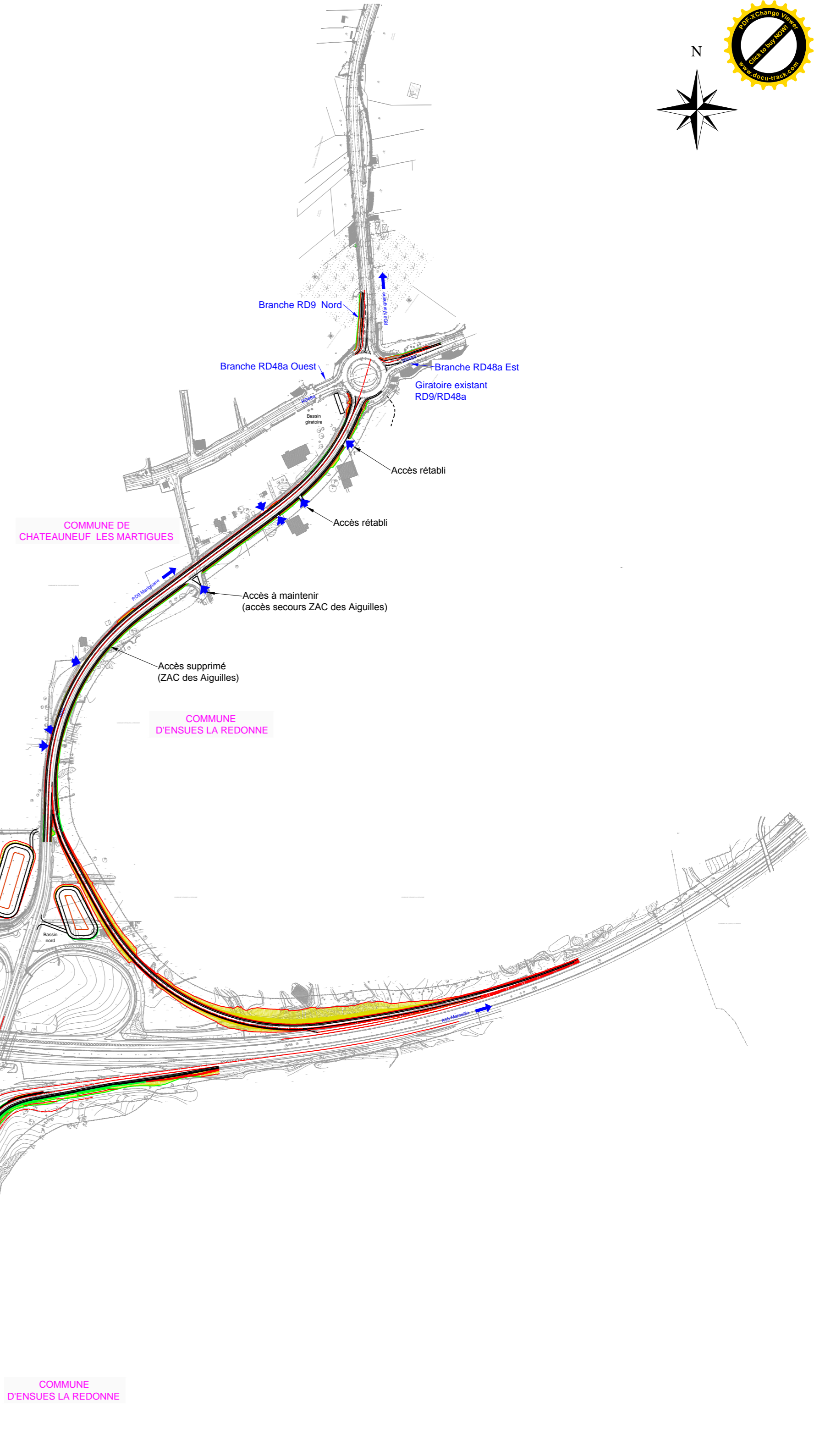
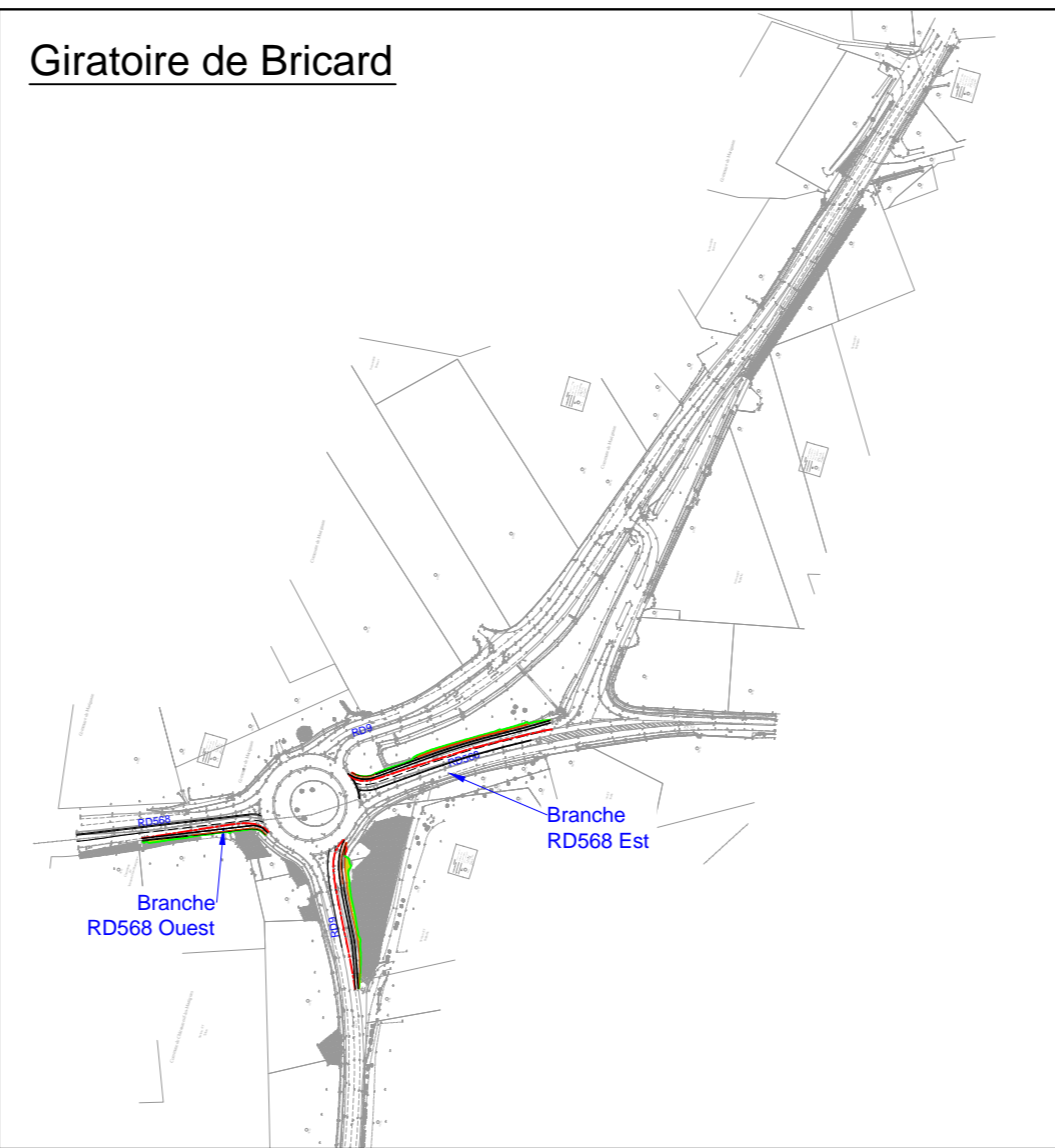


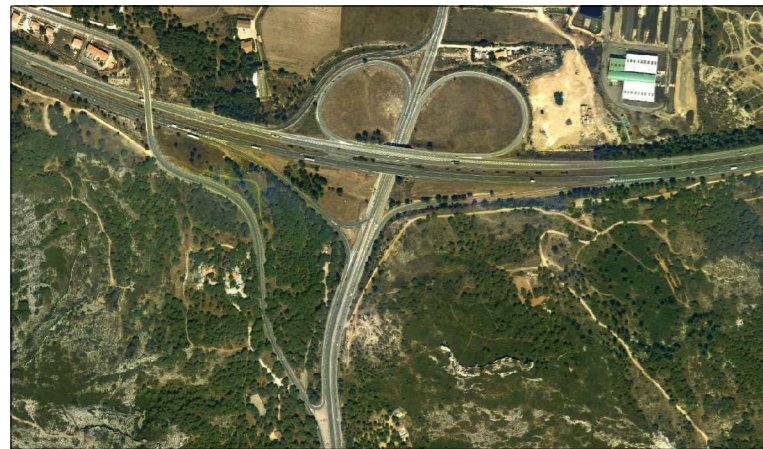
### Giratoire de Bricard



Direction des Routes  
ARRONDISSEMENT DE  
L'ETANG DE BERRE

### RD9 Complément de l'échangeur A55 / RD9 pour la desserte des zones d'activités

### DUP



### Vue en plan

#### Maîtrise d'œuvre études :

Egis France  
Bâtiment Europrogramme  
40 boulevard de Dunkerque  
CS 61001  
13471 Marseille cedex 02



Suivi et vérifié par  
Le Chef SET2

M. OLIVERI  
Martigues le:

Présenté par  
Le Chef de l'Arrondissement de l'Etang de Berre

J.L. ROUX  
Martigues le:

Approuvé par le Président du Conseil Général  
Pour le Président du C.G. et par délégation  
Le Directeur des Routes

M. SPAGNULO  
Marseille le:

MODIFICATIONS	INDICE :	DATE :	ECHELLE :	ETABLI PAR :	VÉRIFIÉ PAR :	VALIDÉ PAR :
Etablissement du document	1	07.2015	1 / 5000	CIM/PIA	SBE/BME	RFI