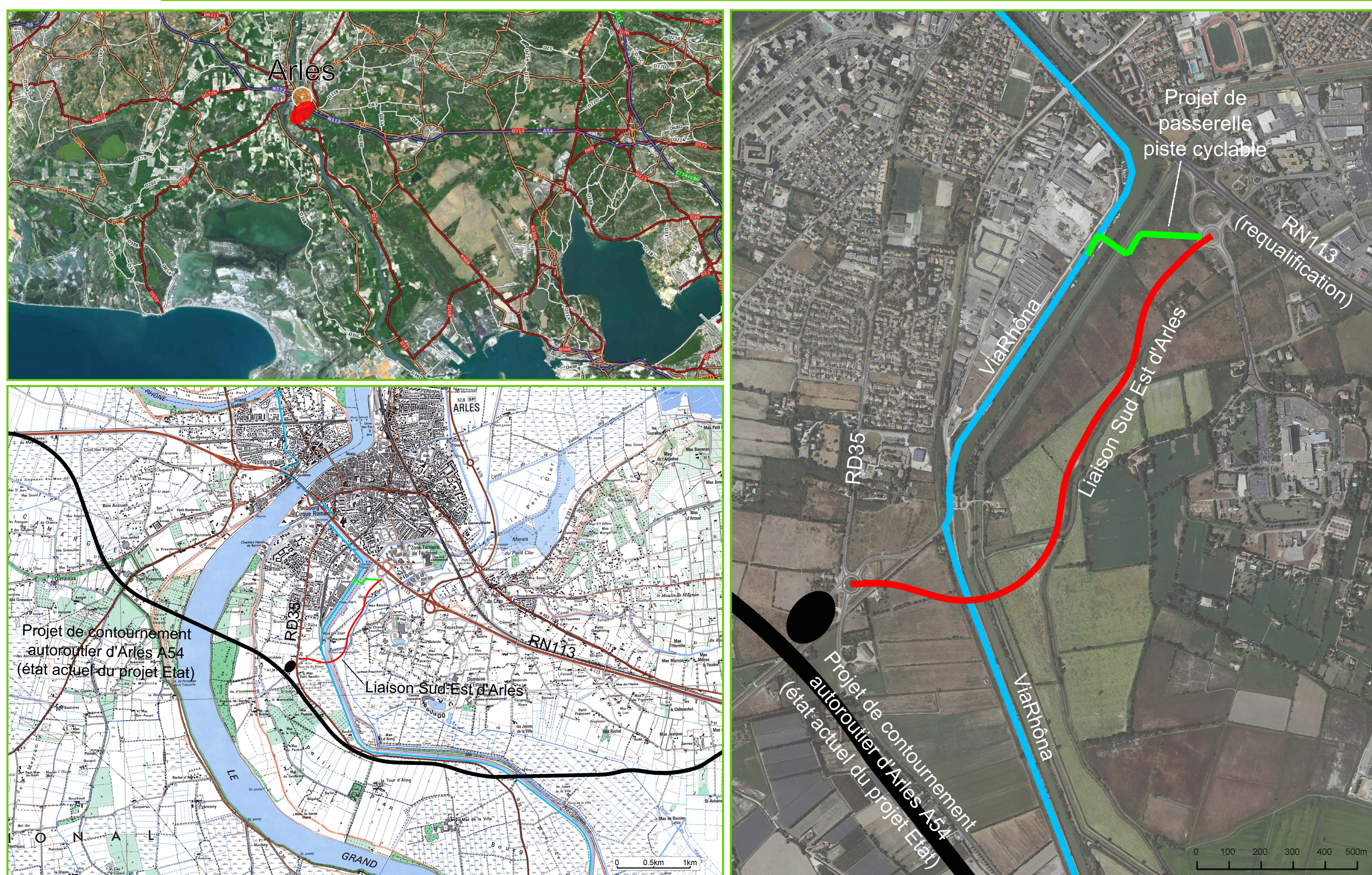


Liaison Sud Est d'Arles

Présentation générale du projet

Localisation du projet

Plan de situation



Contexte

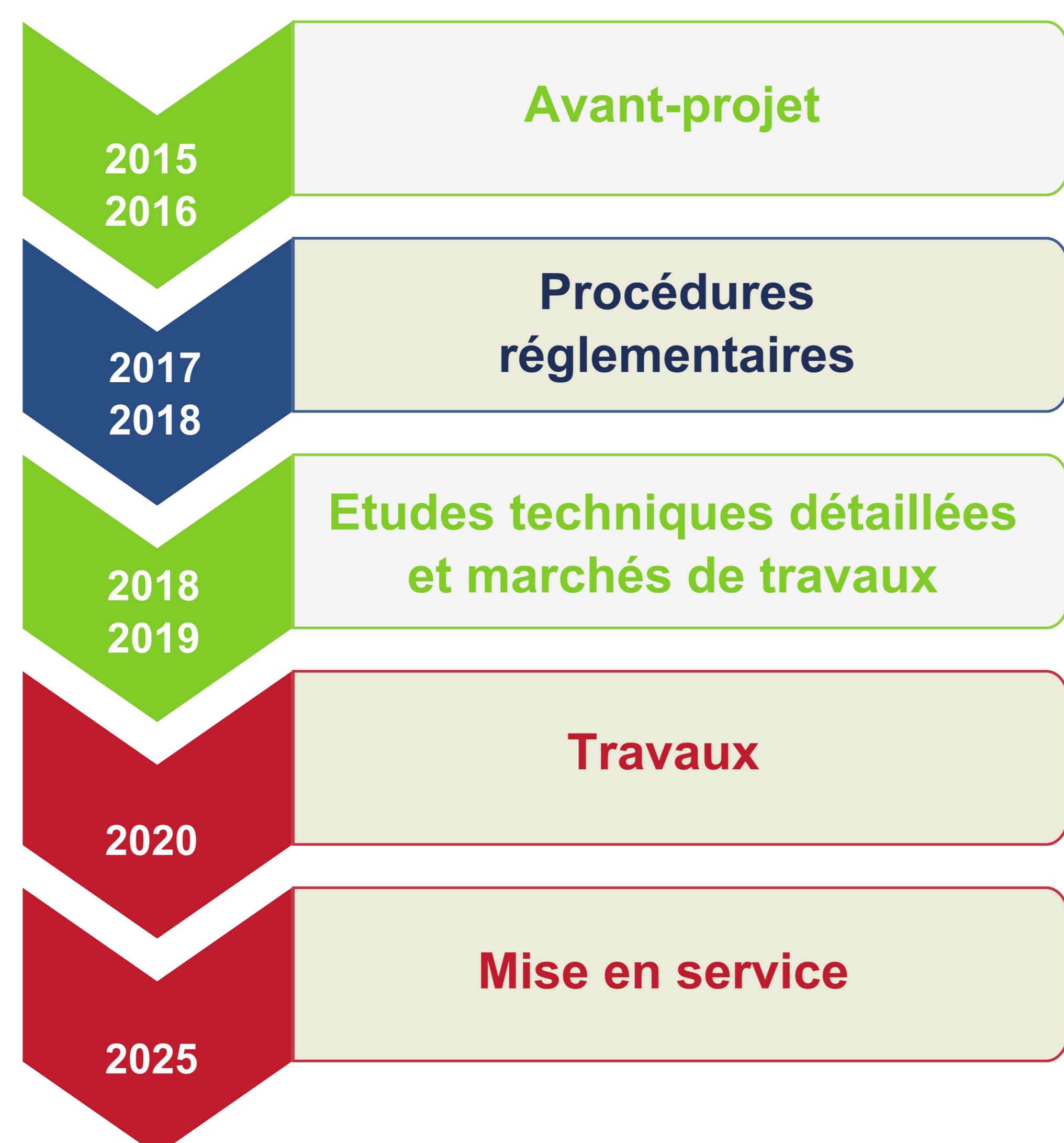
L'actuelle RD35 constitue une des entrées sud d'Arles et dessert l'Est de l'embouchure du Rhône et notamment Port Saint Louis du Rhône. Le projet de liaison Sud Est d'Arles constitue la partie sud du contournement Est d'Arles.

Le trafic moyen répertorié sur la RD35 est de 2000 véhicules par jour deux sens confondus. En l'état actuel, l'accès à la RN113 depuis la RD35 nécessite la traversée des quartiers Sud d'Arles. Ce trajet est ponctué d'intersections gérées par feux tricolores et présente un caractère urbain très marqué.

Le projet de déviation de la RD35 envisagé par le Département des Bouches du Rhône assurera une liaison directe entre le Sud de l'agglomération Arlésienne et la RN113. Le projet de liaison est réalisé en cohérence avec le projet de contournement autoroutier d'Arles, porté par l'Etat, et en parallèle duquel sera réalisé la requalification de la RN113 par la ville d'Arles.

En complément du projet de liaison, le Département étudie la réalisation d'une piste cyclable avec une passerelle permettant de relier les quartiers Barriol à Fourchon.

Le planning de l'opération



Objectifs du programme

Les objectifs auxquels l'opération de liaison Sud Est d'Arles doit répondre sont les suivants :

Restructurer le réseau routier en reliant la voie rapide RN113 à la RD35.

Faciliter les liaisons interurbaines entre Port Saint-Louis du Rhône et Arles tout en limitant la traversée de zones urbanisées.

Assurer le désenclavement des quartiers Barriol et Plan de Bourg.

Assurer la liaison avec la future A54 (contournement autoroutier d'Arles dont la réalisation est programmée postérieurement à la réalisation de la liaison Sud Est d'Arles).

