

# RD268

## Aménagement à 2 x 2 voies entre La Fossette et Mât de Ricca

sur les communes d'Arles, Fos-sur-Mer et Port Saint Louis du Rhône

### LES ENJEUX (suite)

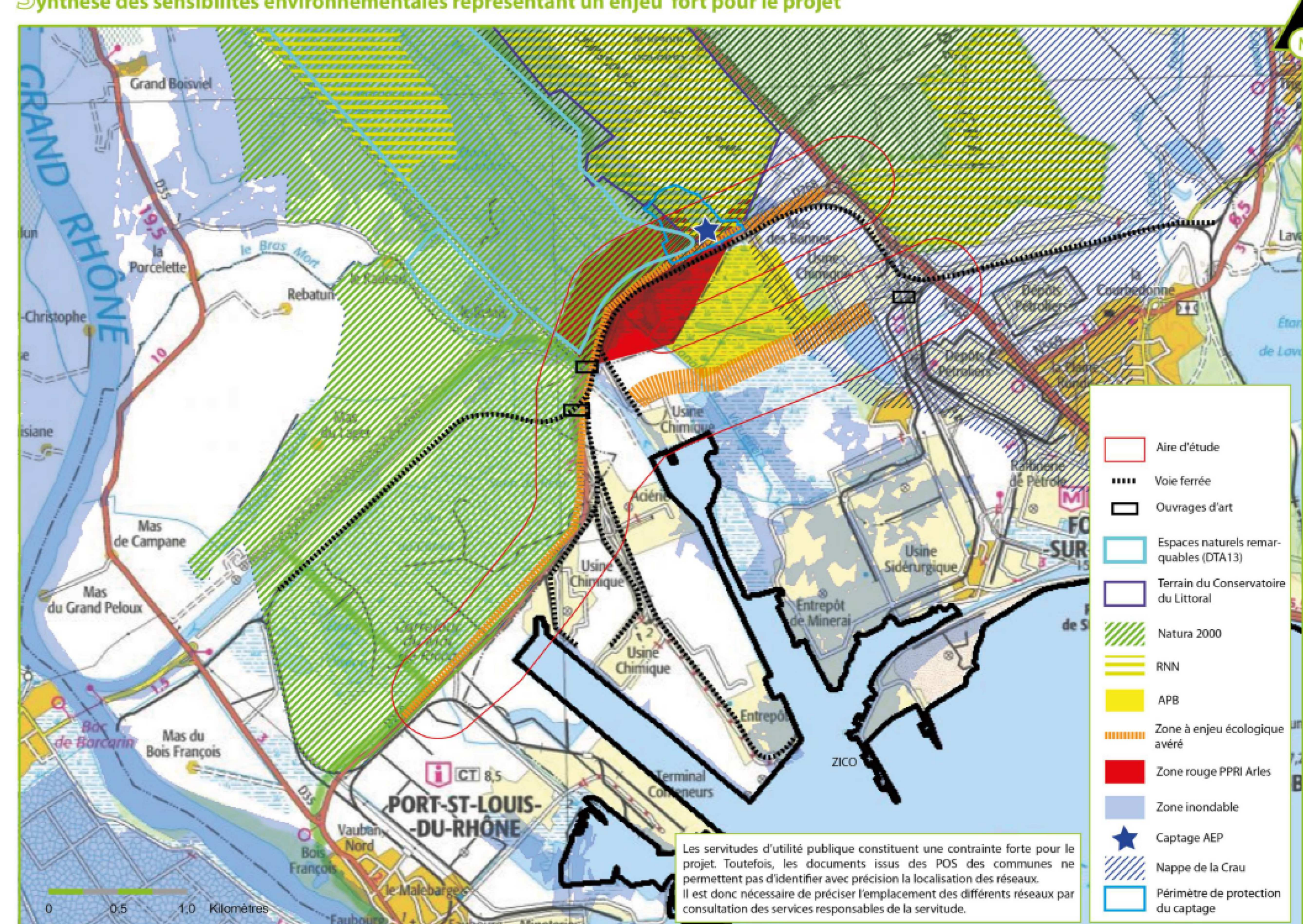
#### Le contexte environnemental : ENJEU TRES FORT

##### DIAGNOSTIC

La RD268 et la Route Portuaire 536 traversent des sites au patrimoine naturel riche qui font l'objet d'inventaires et protections. Elles traversent ou bordent :

- 5 ZNIEFF et 2 ZICO,
- la RNN Les Coussouls de Crau,
- la zone de protection de biotopes d'espèces protégées au niveau des lieux-dits « Grands Paluds-Gonon »,
- 4 sites Natura 2000 (ZSC et ZPS),
- le Parc Naturel Régional de Camargue,
- les terrains du Conservatoire du Littoral et du Conservatoire d'Espaces Naturels,
- les zones tampons et de transition de la réserve de Biosphère,
- des zones humides inscrites à l'inventaire des zones humides des Bouches-du-Rhône,
- les terrains intégrés au Plan de Gestion des Espaces Naturels du port (PGEN).

Synthèse des sensibilités environnementales représentant un enjeu fort pour le projet



##### GLOSSAIRE :

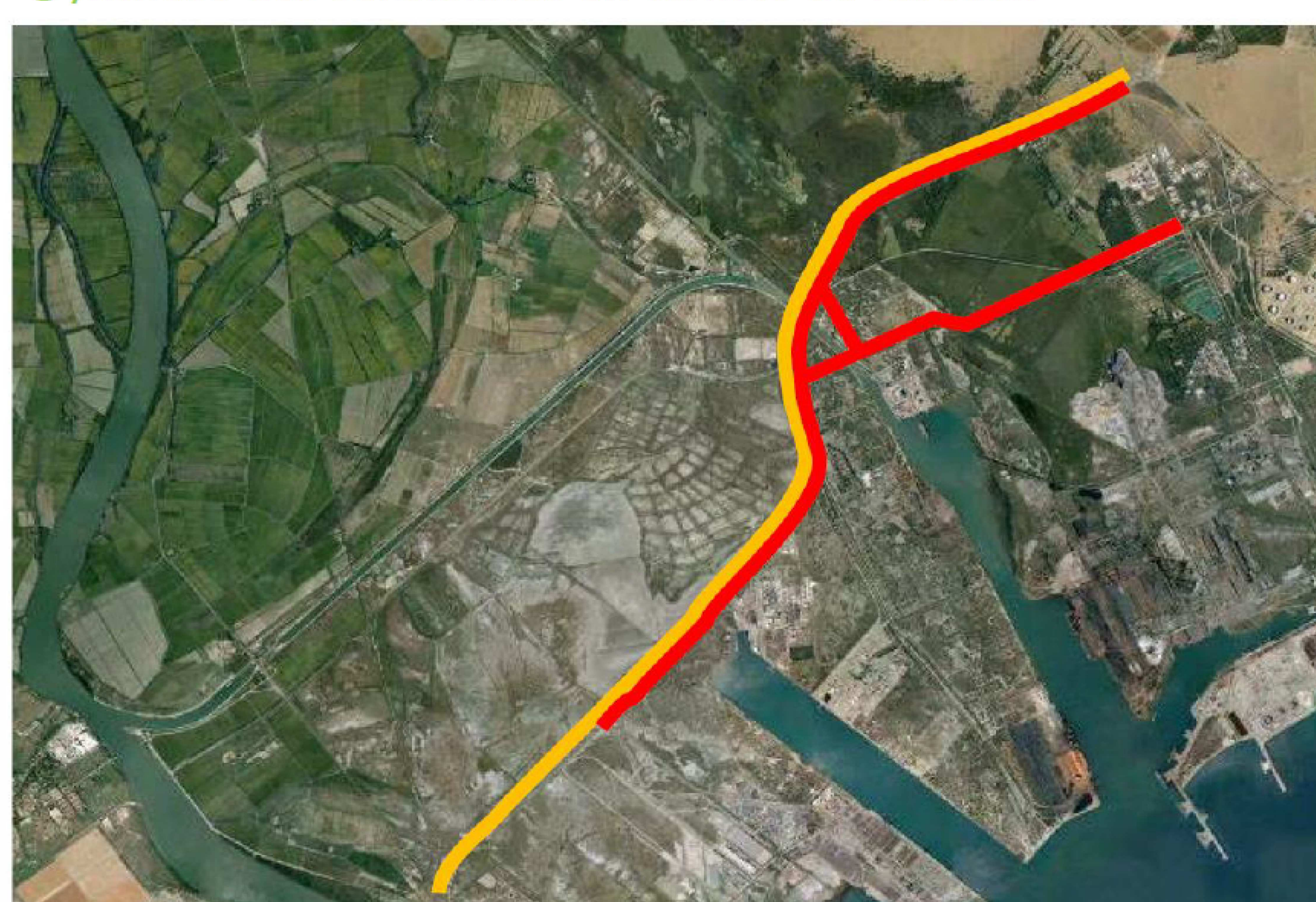
- ZNIEFF : Zone Naturelle d'Intérêt Ecologique Faunistique et Floristique
- ZICO : Zone Importante pour la Conservation des Oiseaux
- RNN : Réserve Naturelle Nationale
- ZSC : Zone Spéciale de Conservation
- ZPS : Zone de Protection Spéciale
- Site Natura 2000 : Site à grande valeur patrimoniale (Faune et Flore)

#### Points techniques spécifiques : ENJEU MODERE A TRES FORT

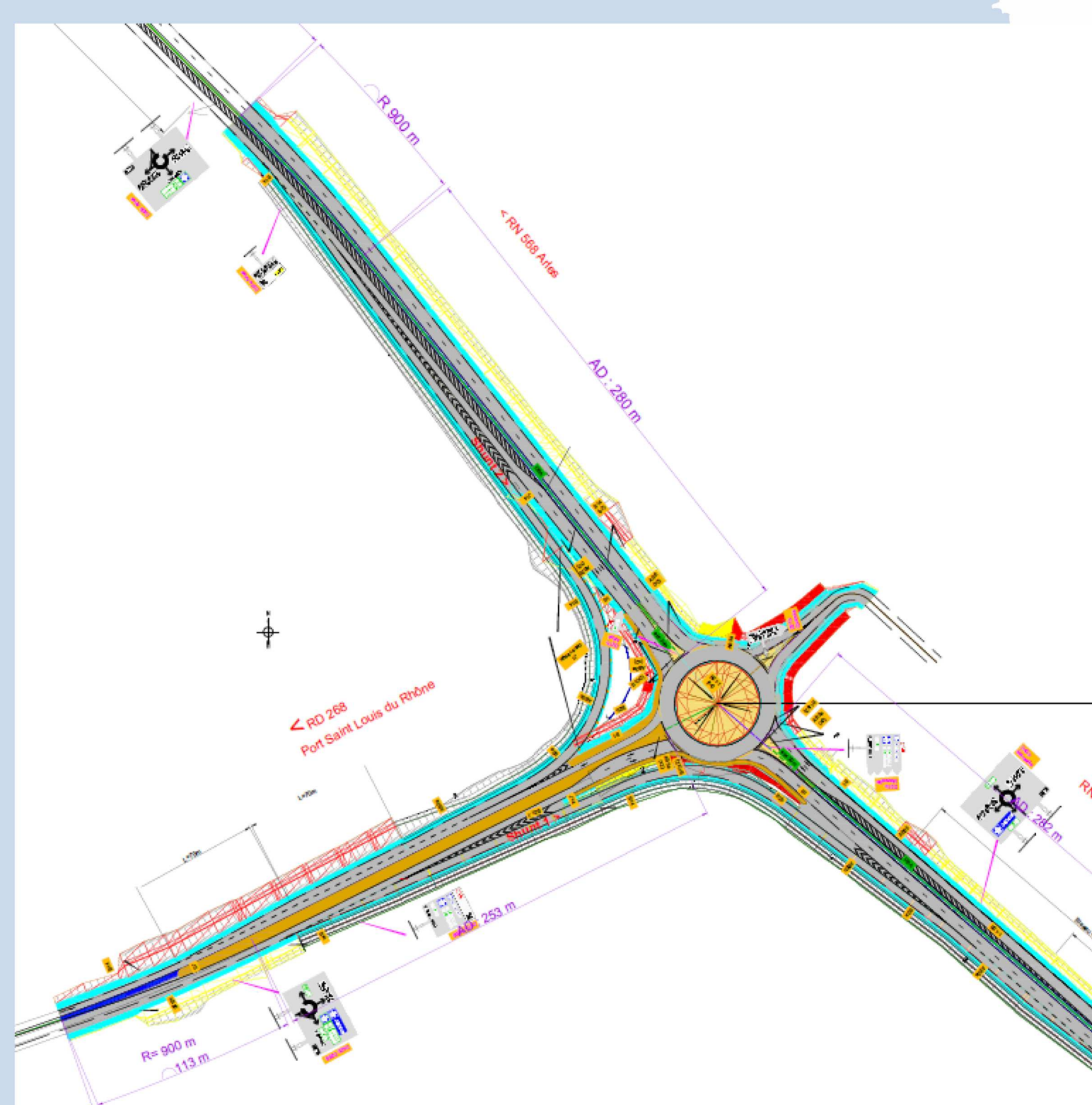
##### DIAGNOSTIC

- Intégrer les projets connexes en cours de réalisation / en étude : carrefours de La Fossette, Piicto Innovex et des Bannes, liaison fluviale, développement Caban Nord et Ouest ...
- Intégrer les nombreux réseaux existants présents sur le site : Plus de 20 réseaux structurants dont la bande de pipe-line au Sud de la RD268 gérée par GPMM (zone non aedificandi de 50 m de large).

Synthèse des sensibilités en termes de réseaux



Giratoire de La Fossette



Projet Piicto Innovex



Projet des Bannes

