

# RD7N – TRAVERSÉE DE CÉLONY

## RÉUNION DE CONCERTATION TOME 1 - VARIANTES NON RETENUES SUITE À LA CONCERTATION DE 2018

*26 août 2021*



## Informations relatives au document

### INFORMATIONS GÉNÉRALES

**Auteur(s)** TONDU  
**Fonction** Chargée de Projets  
**Volume du document** VMA190503\_CD13\_RD7N\_CELONY\_Concertation\_rapport1\_4a  
**Version** V4

**Numéro CRM** VMA190503

### HISTORIQUE DES MODIFICATIONS

Version	Date	Vérifié par	Fonction	Signature
V4	26-08-2021	GUILLEMIN	Directeur de projets	
V3	23-03-2021	GUILLEMIN	Directeur de projets	
V2	08-03-2021	GUILLEMIN	Directeur de projets	
V1	22-01-2021	GUILLEMIN	Directeur de projets	

### DESTINATAIRES

Nom	Entité
MARTIN Claude	CD13 – Arrondissement d’Aix en Provence / SET1
FREGÉAC Olivier	CD13 – Arrondissement d’Aix en Provence / SET1

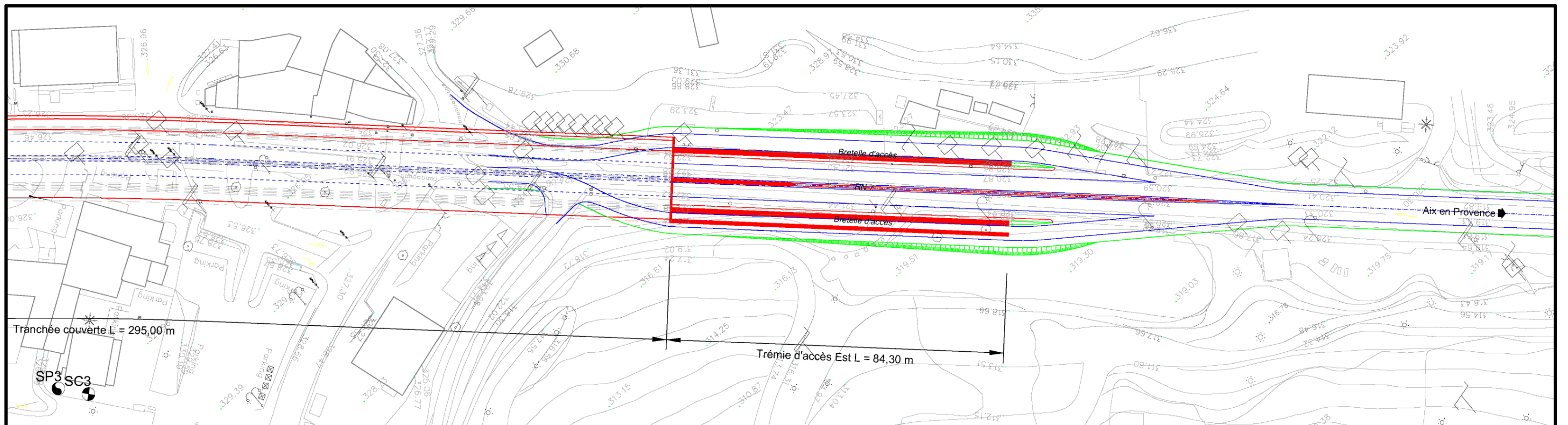
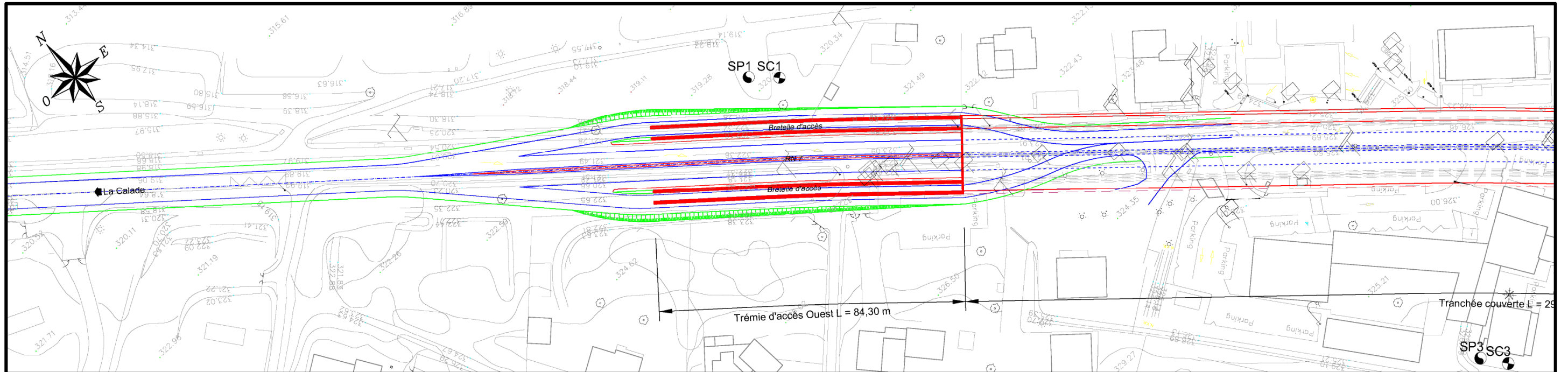
<b>1 - RAPPEL DES VARIANTES PRÉSENTÉES LORS DE LA CONCERTATION DE 2018.....</b>	<b>4</b>
<b>2 - VARIANTES COMPLÉMENTAIRES SUITE À LA CONCERTATION PRÉALABLE DE JUIN 2018.....</b>	<b>7</b>
<b>2.1 - Variantes étudiées.....</b>	<b>7</b>
<b>2.2 - Variantes non étudiées.....</b>	<b>11</b>



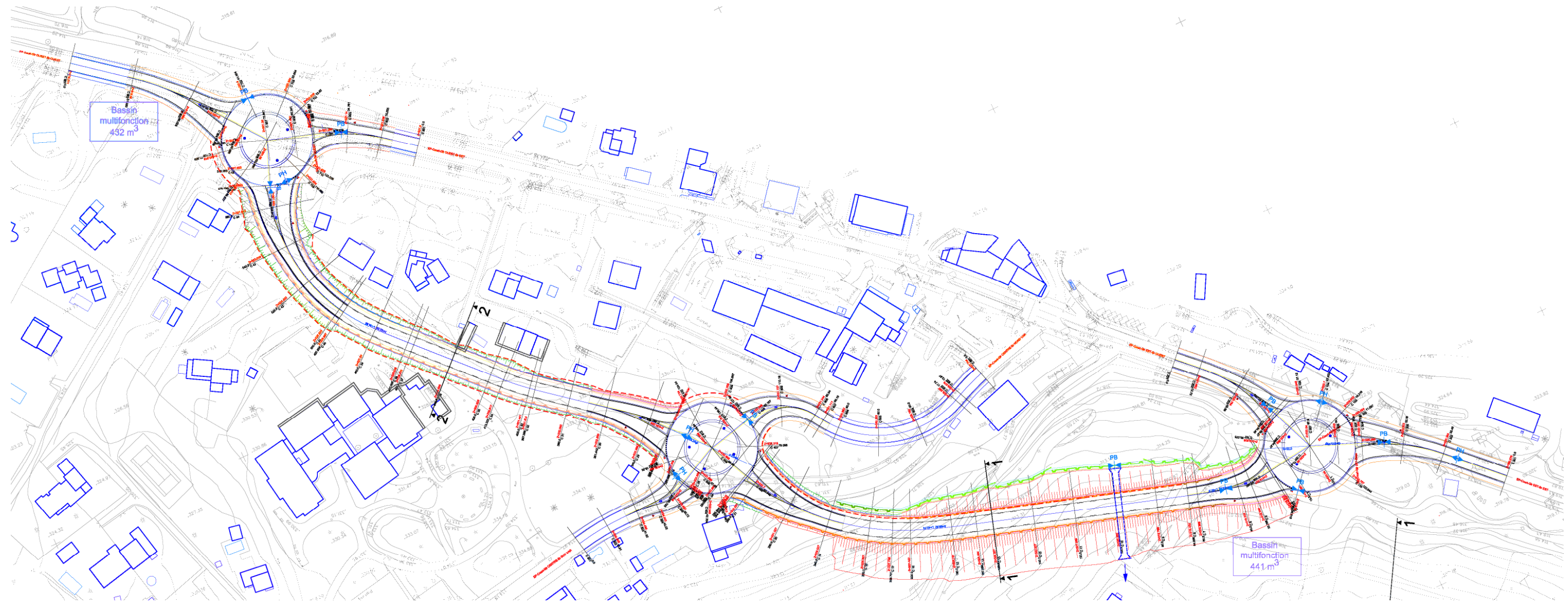
# 1 - RAPPEL DES VARIANTES PRÉSENTÉES LORS DE LA CONCERTATION DE 2018

Pour rappel, les 3 variantes étudiées lors des Etudes d'Opportunité antérieures à la concertation de juin 2018 étaient les suivantes :

## - Variante 1 : Trémie longue dans le centre de Célony

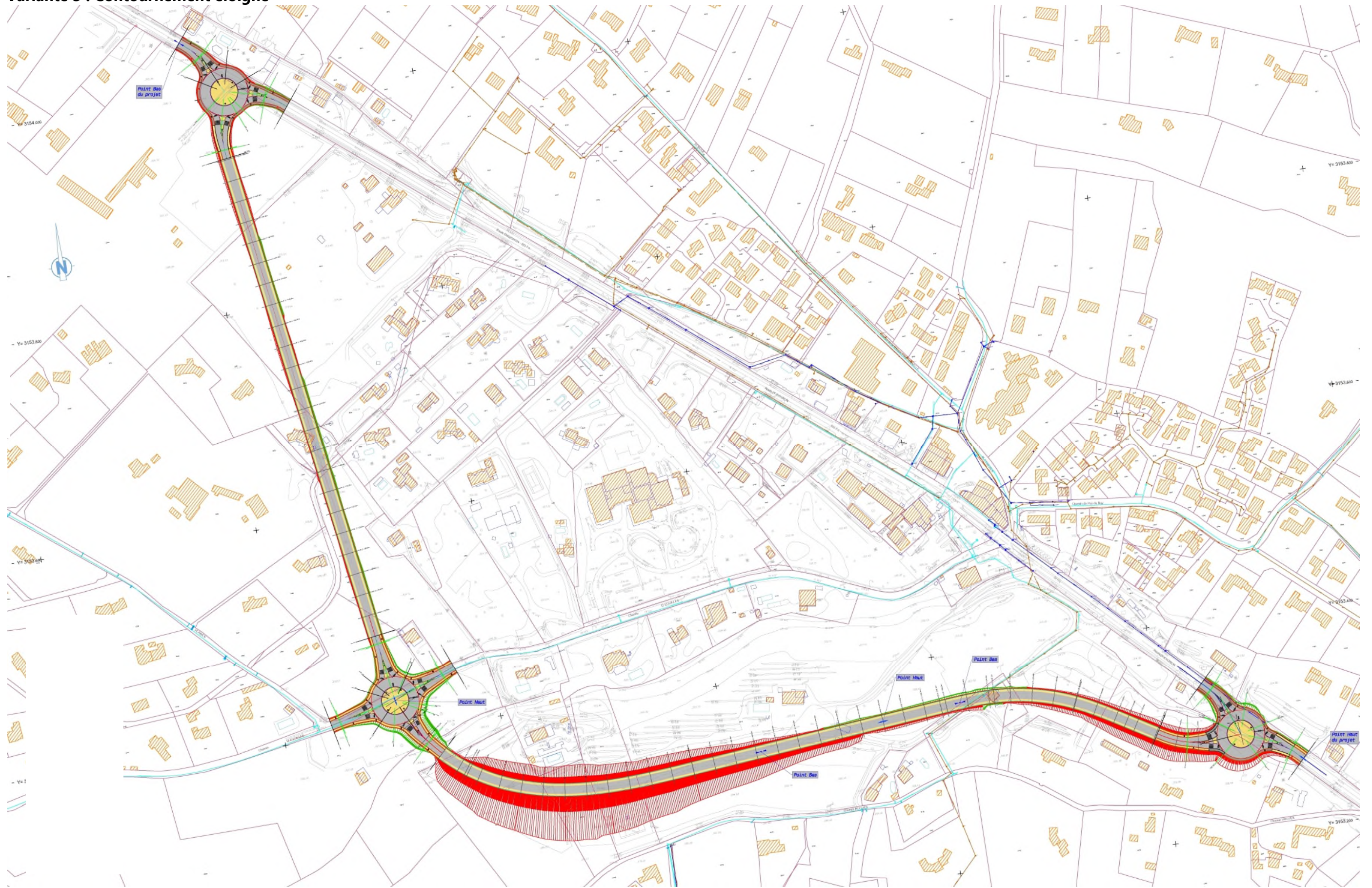


- Variante 2 : Contournement proche





**Variante 3 : Contournement éloigné**





## 2 - VARIANTES COMPLÉMENTAIRES SUITE À LA CONCERTATION PRÉALABLE DE JUIN 2018

La concertation préalable de juin 2018 a permis de faire ressortir, en sus des 3 variantes présentées, 13 solutions alternatives, dont certaines ont fait l'objet d'études supplémentaires.

### 2.1 - Variantes étudiées

Ces 4 variantes ont fait l'objet d'une présentation lors du comité de pilotage du 29 septembre 2020.

- Variante 4 : Suppression des carrefours à feux existants





- Variante 5 : Suppression des carrefours à feux existants et création d'un giratoire chemin d'Égilles



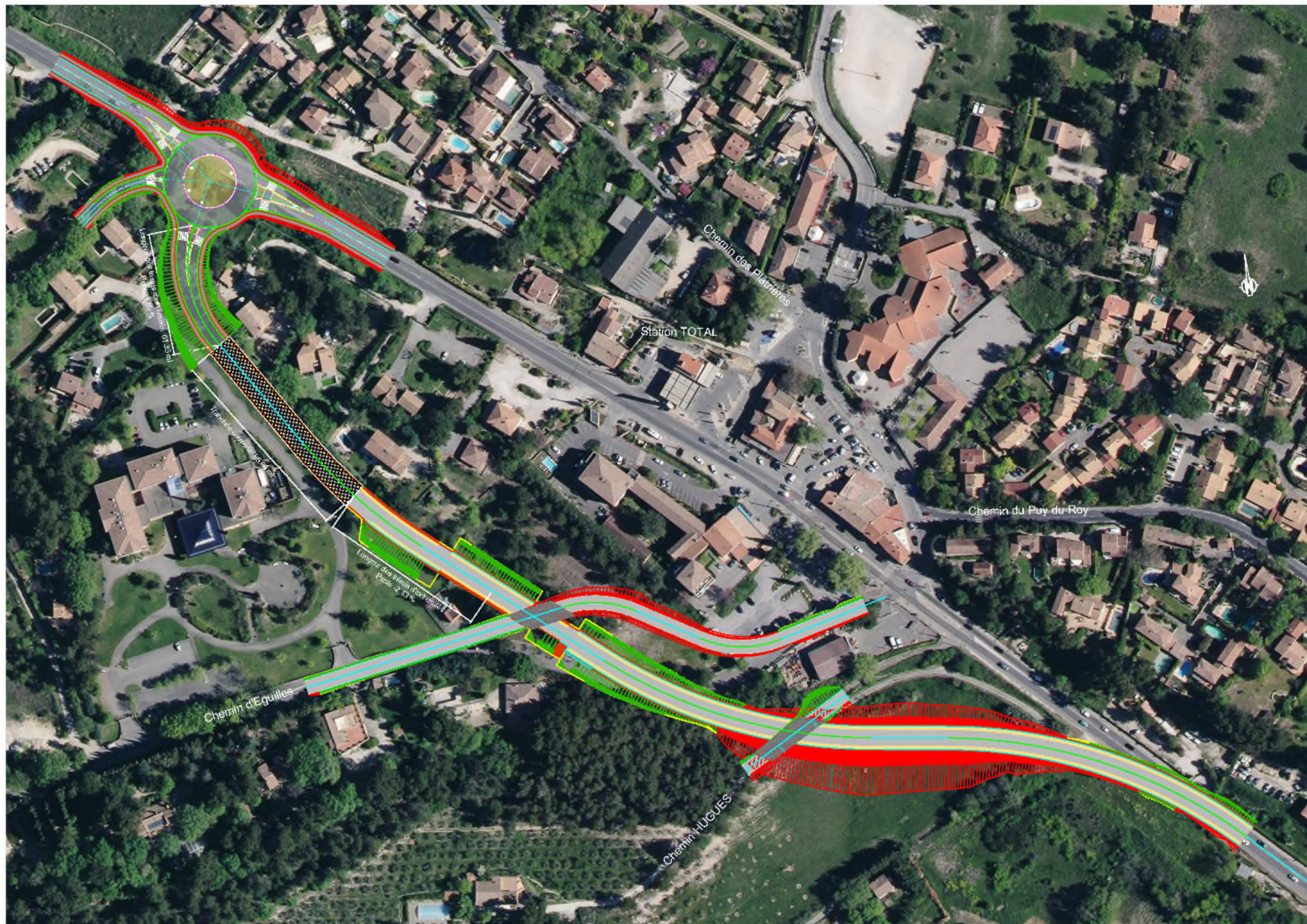


- Variante 6 : Tranchée couverte de faible longueur (mais sens Sud-Nord maintenu uniquement car impossibilité de rétablir les voies en surfaces dans le cas d'une tranchée bidirectionnelle)





- Variante 7 : Contournement court avec tranchée Non couverte le long de l'EHPAD





## 2.2 - Variantes non étudiées

Certaines variantes proposées lors de la concertation n'ont pas été étudiées, pour les raisons précisées ci-après :

- **Suppression des carrefours à feux existants et création d'un giratoire chemin d'Éguilles avec un passage inférieur sous le giratoire**  
Les emprises de façade à façade sont insuffisantes afin de permettre l'insertion du passage inférieur.
- **Tranchée couverte non accessible aux convois exceptionnels**  
La tranchée couverte présentée lors de la concertation de juin 2018 (variante 1 ci-dessus) est déjà dimensionnée en ce sens.
- **Contournement court avec carrefour dénivelé au niveau du chemin d'Éguilles**  
Cette solution est identique à la variante 7 ci-dessus.
- **Contournement court en tranchée couverte au sud**  
La topographie du site ne permet pas d'envisager une telle solution.
- **Contournement long, puis chemin d'Éguilles avec création d'un parking P+R**  
Les impacts fonciers sont trop importants.
- **Créer un toboggan routier**  
Ouvrage inapproprié en milieu urbain (insertion urbaine) / Durabilité incertaine.
- **Allonger la tranchée couverte vers le Nord pour sécuriser les accès**  
Le coût, si la tranchée dépasse les 300ml, est bien trop important (équipements de sécurité / station de désenfumage en surface ...).
- **Création d'un tunnel**  
Le coût d'un tel aménagement est rédhibitoire. En outre les contraintes travaux sont également rédhibitoires (puits d'accès et de sortie nécessiteraient de couper la circulation sur la RD7n durant les travaux de percement du tunnel).
- **Contournement plus global allant de Saint Cannat vers les milles**  
Le Bilan socio-économique d'une telle solution est défavorable.



## Agence de Marseille

*marseille.egis-villes-et-transports@egis.fr*

**[www.egis-group.com](http://www.egis-group.com)**

