

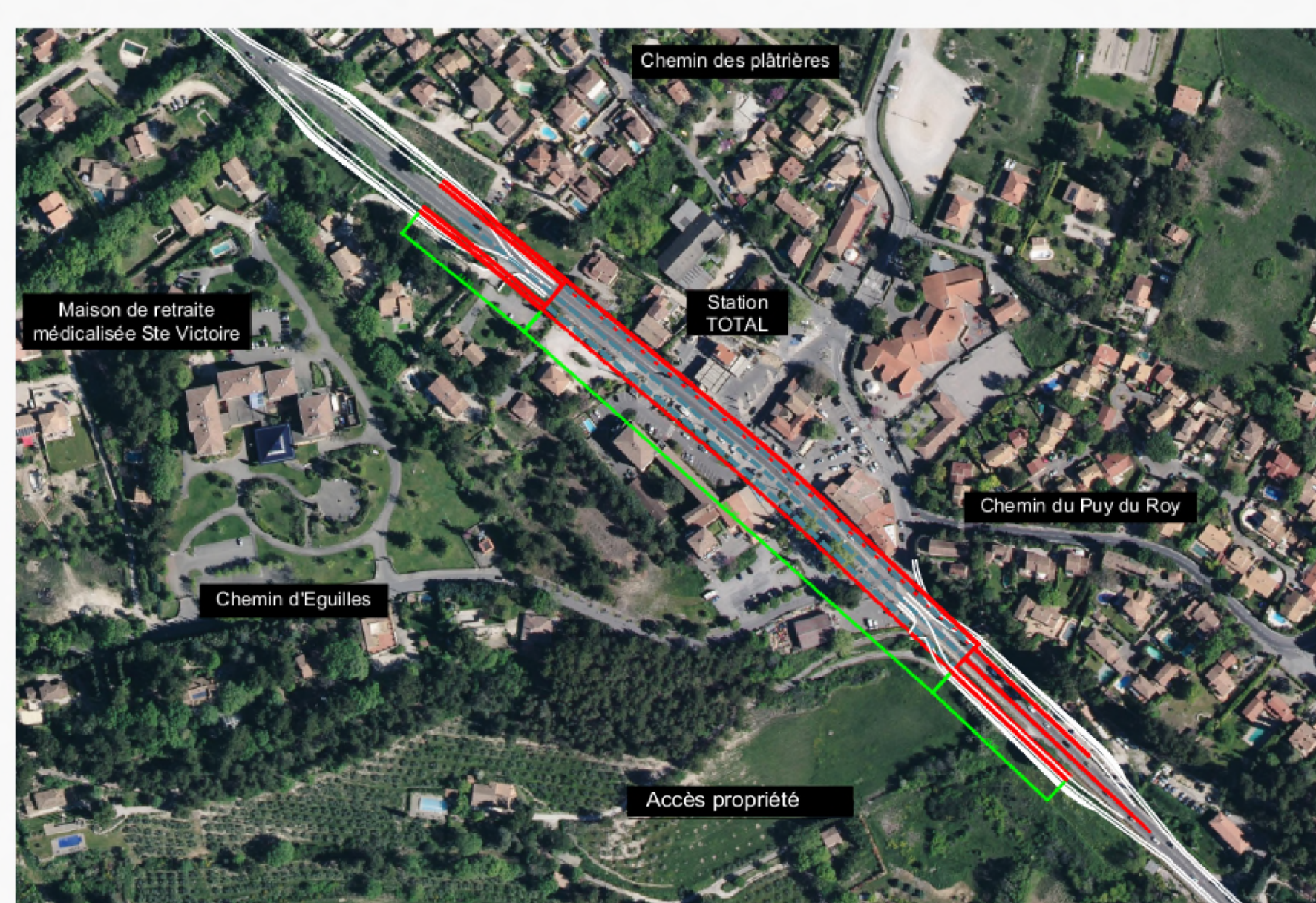
RD7n

Traversée de Célony

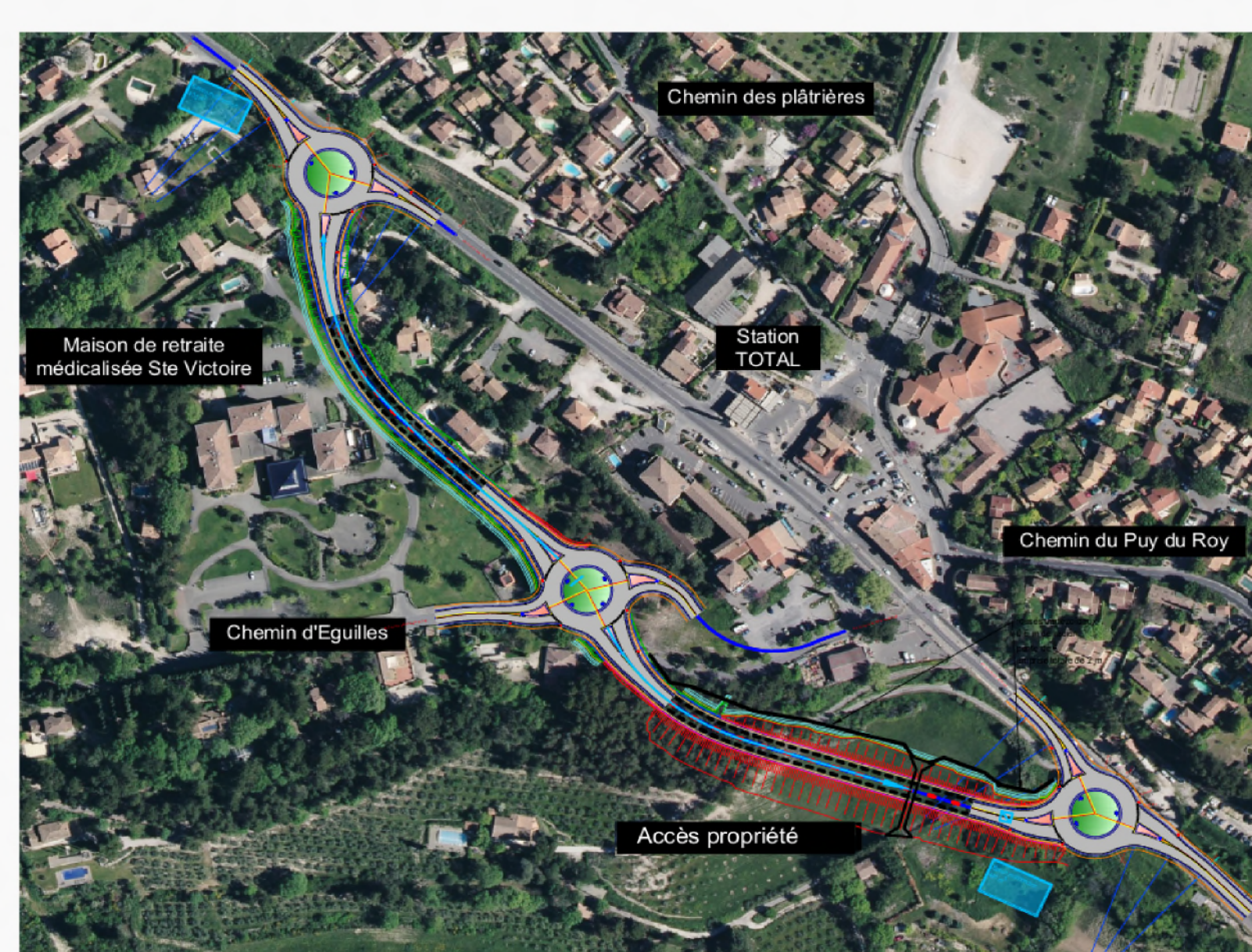
Etudes antérieures

Etudes d'opportunités de 2018

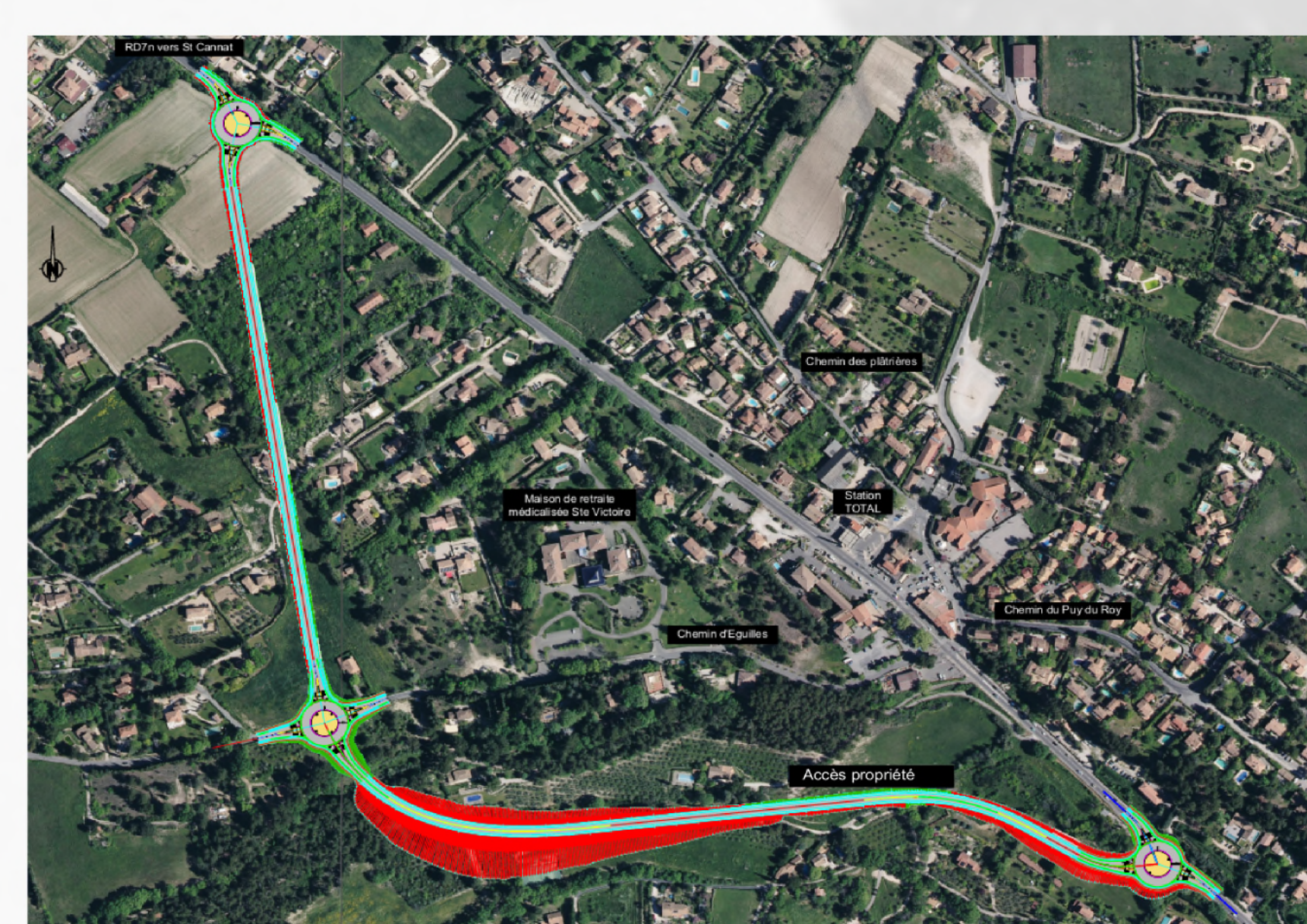
Lors de la réalisation des études d'opportunités de 2018, 3 variantes ont été étudiées.



Variante 1



Variante 2



Variante 3

Ces variantes ont été présentées lors de la concertation de juin 2018.

Concertation préalable de juin 2018

Cette concertation a permis de faire ressortir 13 solutions alternatives supplémentaires. Toutes n'ont pas été étudiées.

Solutions retenues pour la poursuite des études :

- Suppression des carrefours à feux existants (Variante 4)
- Suppression des carrefours à feux existants et création d'un giratoire chemin d'Eguilles (Variante 5)
- Tranchée couverte de faible longueur (sens Sud-Nord uniquement sinon, impossibilité de rétablir les voies en surfaces) (Variante 6)
- Contournement court avec tranchée Non couverte le long de l'EHPAD (Variante 7)



Variante 4



Variante 5



Variante 6



Variante 7

Solutions non retenues pour la poursuite des études :

- Suppression des carrefours à feux existants et création d'un giratoire chemin d'Eguilles avec passage inférieur
- Tranchée couverte non accessible aux convois exceptionnels
- Contournement court avec carrefour dénivelé au niveau du chemin d'Eguilles
- Contournement court en tranchée couverte au sud
- Contournement long, puis chemin d'Eguilles avec création d'un parking P+R
- Créer un toboggan routier
- Allonger la tranchée couverte vers le Nord pour sécuriser les accès
- Création d'un tunnel
- Contournement plus global allant de Saint Cannat vers les Milles

Un dossier (Tome 1) présentant les plans et analyses des solutions non retenues est à disposition du public.

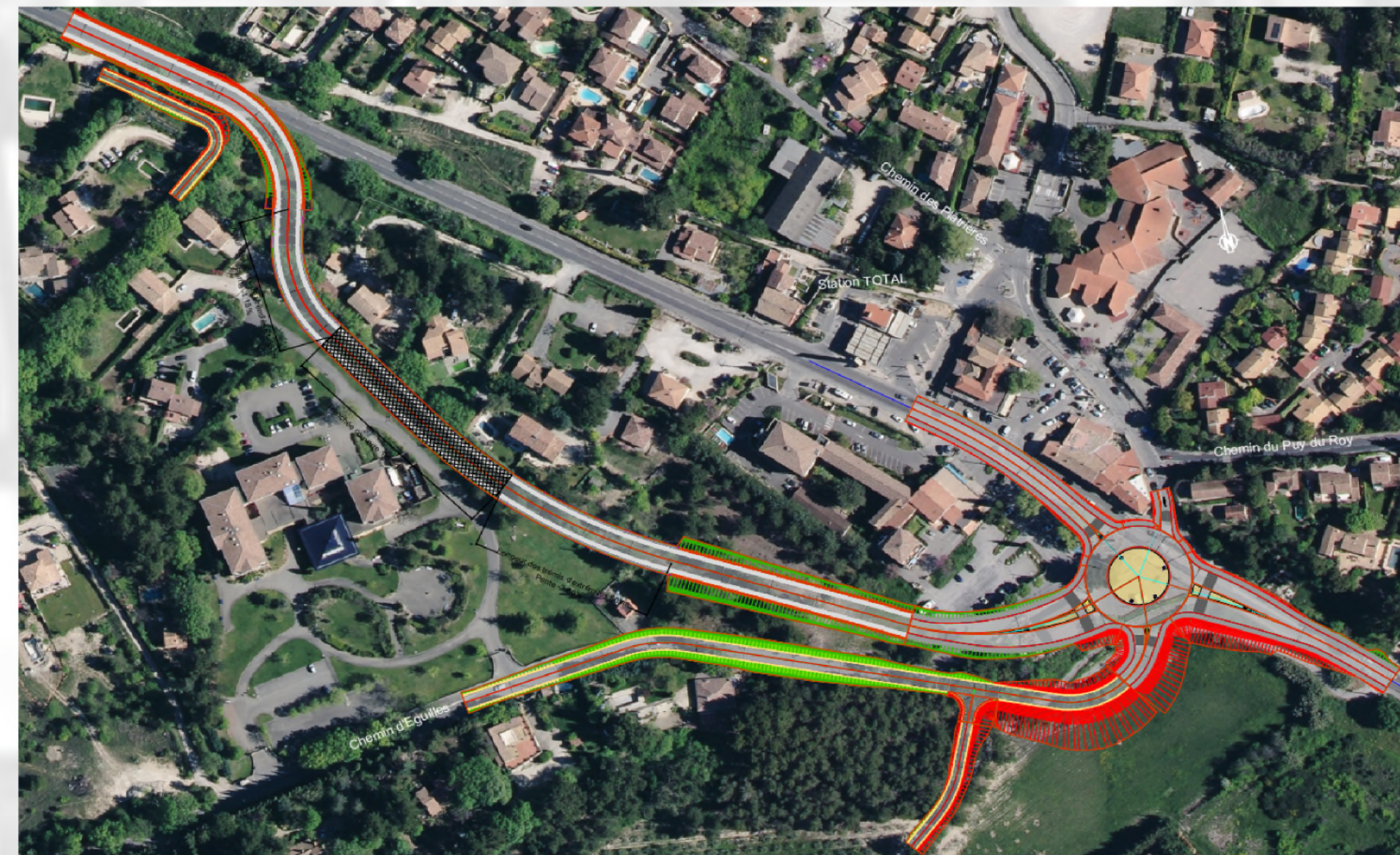
Les variantes complémentaires envisagées

Quatre variantes ont également été envisagées lors des réunions de travail :

- Tranchée couverte longue mono voie sens Sud-Nord (Variante 1 bis)
- Contournement court avec tranchée couverte le long de l'EHPAD et giratoire sud (Variante 8)
- Contournement court avec tranchée couverte le long de l'EHPAD et giratoire sur magasin motoculture (Variante 9)
- Contournement court avec tranchée couverte le long de l'EHPAD et giratoire sur magasin motoculture + raccordement en T du chemin d'Eguilles sur contournement (Variante 10)



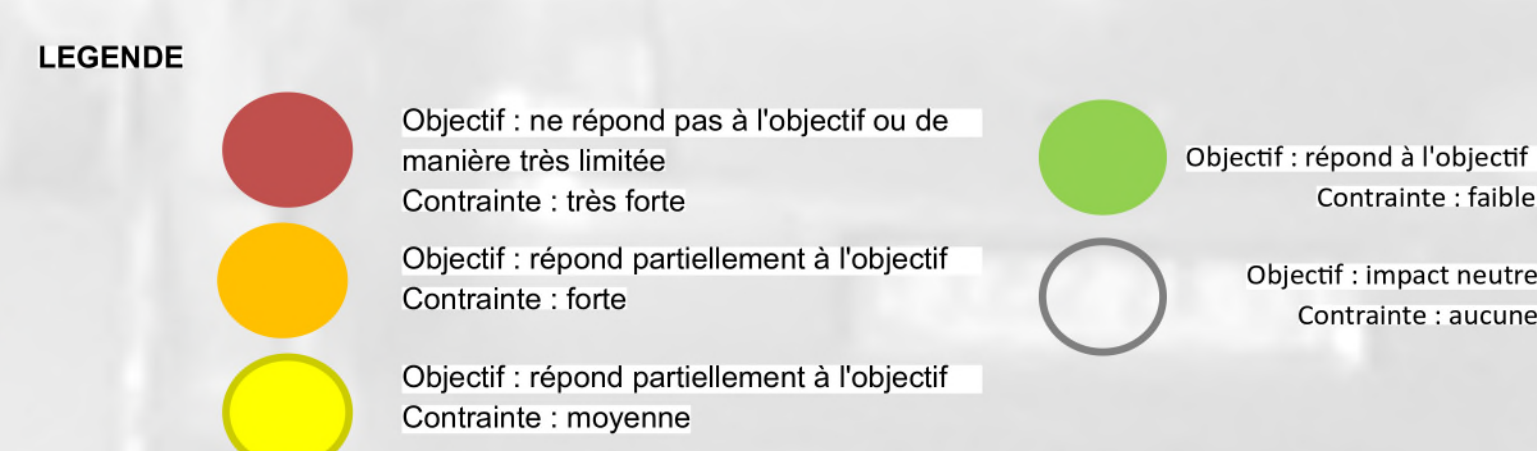
Variante 8



Variante 9



Variante 10



Analyse multicritères des variantes étudiées

	V1 Tranchée couverte longue	V1 bis Tranchée couverte longue monovoie	V2 Contournement proche	V3 Contournement éloigné	V4 Suppression des carrefours à feux	V5 Suppression des carrefours à feux et création d'un giratoire chemin d'Eguilles	V6 Tranchée couverte de faible longueur monovoie sens Sud vers Nord	V7 Contournement court avec tranchée Non couverte le long de l'EHPAD	V8 Contournement court avec tranchée couverte le long de l'EHPAD et giratoire Sud	V9 Contournement court avec tranchée couverte le long de l'EHPAD giratoire Sud sur magasin motoculture	V10 Contournement court avec tranchée couverte le long de l'EHPAD giratoire Sud sur magasin motoculture et STOP pour le chemin d'Eguilles
I - Objectifs											
I.1 - Amélioration de la qualité de vie dans Célony	●	●	●	●	●	●	●	●	●	●	●
I.2 - Amélioration des conditions de sécurité dans le hameau de Célony	●	●	●	●	●	●	●	●	●	●	●
I.3 - Renforcer la fonction de voie économique	●	●	●	●	●	●	●	●	●	●	●
I.4 - Supprimer les itinéraires de shunt dans le secteur de Célony	●	●	●	●	●	●	●	●	●	●	●
II - Coût											
II.1 - Enjeux écologiques	○	○	○	○	○	○	○	○	○	○	○
II.2 - Aspects socio économiques	●	●	●	●	●	●	●	●	●	●	●
II.3 - Bât touché	●	●	●	●	●	●	●	●	●	●	●
II.4 - Risques naturels	●	●	●	●	●	●	●	●	●	●	●
II.5 - Contraintes réglementaires	●	●	●	●	●	●	●	●	●	●	●
II.6 - Aspects paysagers	●	●	●	●	●	●	●	●	●	●	●
II.7 - Bruit	●	●	●	●	●	●	●	●	●	●	●
II.8 - Qualité de l'air	●	●	●	●	●	●	●	●	●	●	●
III - Environnement											
III.1 - Enjeux écologiques	○	○	○	○	○	○	○	○	○	○	○
III.2 - Aspects socio économiques	●	●	●	●	●	●	●	●	●	●	●
III.3 - Bât touché	●	●	●	●	●	●	●	●	●	●	●
III.4 - Risques naturels	●	●	●	●	●	●	●	●	●	●	●
III.5 - Contraintes réglementaires	●	●	●	●	●	●	●	●	●	●	●
III.6 - Aspects paysagers	●	●	●	●	●	●	●	●	●	●	●
III.7 - Bruit	●	●	●	●	●	●	●	●	●	●	●
III.8 - Qualité de l'air	●	●	●	●	●	●	●	●	●	●	●
IV - Contraintes géométriques											
IV.1 - Contraintes géométriques	●	●	●	●	●	●	●	●	●	●	●
V - Impact Circulation Vis-à-vis échangeur des Pylônes											
V.1 - Impact Circulation Vis-à-vis échangeur des Pylônes	●	●	●	●	●	●	●	●	●	●	●
VI - Contraintes phasage travaux											
VI.1 - Contraintes phasage travaux	●	●	●	●	●	●	●	●	●	●	●

L'analyse multicritères a été élaborée dans le but de permettre au Comité de Pilotage (COPI) de définir les variantes qui devront être étudiées dans le cadre des Etudes Préliminaires à venir.

Variante retenues suite au Comité de Pilotage de septembre 2020

Lors du comité de pilotage, il a été décidé :

- de proposer à la concertation les variantes 1, 2, 3, 7, 8 et 9 : présentées sur les panneaux 4 et 5
- d'écarter les variantes 1bis, 4, 5, 6 et 10

Un dossier (Tome 2) présentant les plans et analyses des solutions non retenues est à disposition du public.

A l'issue de ce Comité de Pilotage, 2 autres variantes ont été étudiées suite à des échanges avec le CIQ de Célony.

- Variante 11: Variante 8 avec un giratoire au Nord (en plus de celui déjà projeté au Sud)
- Variante 12 : Variante 8 avec intégration d'un cédez-le-passage au Nord