



L'ÉGALITÉ
FEMMES-HOMMES
AU CŒUR
DE L'ACTION
DU DÉPARTEMENT

Protection maternelle et infantile, protection des adolescents et des personnes vulnérables, santé, insertion, emploi... le Département des Bouches-du-Rhône a fait de l'égalité Femmes-Hommes l'une de ses priorités dans le cadre de ses nombreuses compétences liées à l'action sociale.

Qu'il s'agisse de mettre en œuvre des politiques publiques obligatoires et volontaristes ou de tendre à l'égalité professionnelle dans son fonctionnement interne, la collectivité redouble d'efforts au quotidien pour répondre à ce défi majeur.

LA PROTECTION DES FEMMES VICTIMES DE VIOLENCES

Le Département œuvre pour améliorer l'accueil, le repérage, l'accompagnement et la protection des femmes victimes de violences.

- **Soutien financier à une cinquantaine d'associations** qui écoutent, accompagnent et orientent les femmes tout en défendant leurs droits.
- Création d'**unités d'hébergement d'urgence** pour la mise à l'abri des femmes victimes et de leurs enfants sur tout le territoire.
- Soutien à la création d'une **Maison des Femmes** à Marseille
- Financement du dispositif de **Téléprotection Grave danger** pour assurer la protection des femmes en danger en les équipant de téléphones reliés aux forces de l'ordre.
- Soutien à la mise en place d'une plateforme **de prise en charge et de dépôt de plainte en circuit rapide** pour faciliter le parcours des femmes victimes de violences aux urgences de La Timone à Marseille.

UNE STRUCTURE DÉDIÉE À LA LUTTE CONTRE LES DISCRIMINATIONS

La Maison départementale de lutte contre les discriminations est dédiée à l'orientation, l'information et le soutien des victimes de discrimination.

Bâtie en concertation avec les associations du territoire, notamment Solidarité Femmes 13, le CIDFF, Forum Femmes Méditerranée, l'Amicale du Nid ou des structures telles que le Défenseur des droits, elle est un **outil précieux pour accueillir et accompagner les femmes** fragilisées mais aussi pour **faire avancer les questions d'égalité** sur le territoire.





DÉPARTEMENT
**BOUCHES
DU RHÔNE**



IL M' AIME À MOURIR

**STOP AUX VIOLENCES
FAITES AUX FEMMES**

LA PRÉVENTION, LA SANTÉ ET LE DÉPISTAGE

Le Département dispose de 29 Maisons Départementales de la Solidarité (MDS) où les femmes en situation de fragilité, mineures ou adultes, peuvent se rendre pour connaître leurs droits, voir un médecin, effectuer une consultation gynécologique ou permettre à leur(s) enfant(s) d'être suivi(s).

Chaque MDS dispose d'un référent "violences" spécialement formé pour aider ses pairs à accompagner et accueillir les victimes dans les meilleures conditions.

Pour les questions liées à la sexualité, la contraception et le dépistage, les 22 Centres de Planification et d'Education Familiale départementaux (CPEF) et les Centres Gratuits d'Information, de Diagnostic et de Dépistage (Cegidd) répartis sur le territoire sont ouverts à tous et toutes.

LES CPEF proposent également des visites à domicile et **des permanences de conseil conjugal et familial** sur site.

L'ÉDUCATION À L'ÉGALITÉ DÈS LE PLUS JEUNE ÂGE

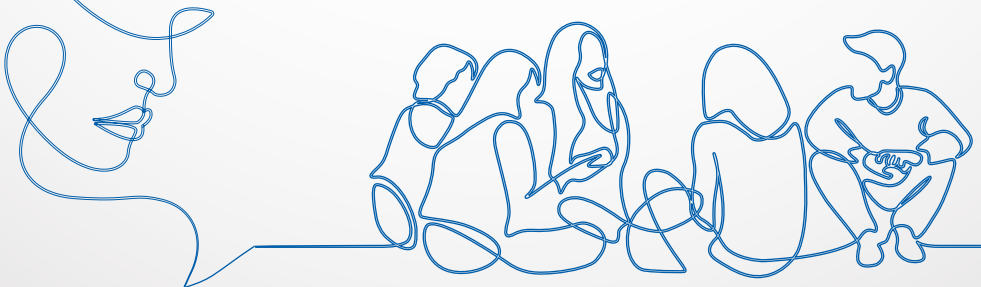
Pour former les citoyens de demain et déconstruire les préjugés, le Département intervient :

- Dans les collèges, les centres sociaux ou les structures d'éducation populaire en finançant des associations qui sensibilisent les élèves aux **questions d'égalité à travers des actions éducatives constructives.**
- Au sein du Centre Médico Psycho Pédagogique Départemental où des opérations de prévention sont menées auprès des adolescents **pour lutter contre les stéréotypes sexistes.**
- À la Maison départementale de l'Adolescent qui assure la prise en charge du jeune public et **mène des actions en faveur de l'égalité filles-garçons.**

L'INSERTION DES FEMMES EN SITUATION DE FRAGILITÉ

Sur un territoire où 56,6 % des bénéficiaires du RSA sont des femmes, le Département réalise un accompagnement indispensable pour leur permettre de retrouver le chemin de l'emploi. Via les pôles d'insertion, **la collectivité s'attache à lever les freins qui font obstacle à leur insertion professionnelle : logement, soins, mobilité, garde d'enfants.**

Sur la même lignée, le Département finance également des associations qui portent des projets pour aider les femmes précaires et fragiles à apprendre à lire et à écrire ou à créer leur propre entreprise.








DÉPARTEMENT
**BOUCHES
DU RHÔNE**



**NOUS SOMMES LÀ
POUR DÉFENDRE
CE QUE VOUS ÊTES**



**MAISON DÉPARTEMENTALE
DE LUTTE CONTRE
LES DISCRIMINATIONS**
67, AVENUE DE TOULON - 13006 MARSEILLE

PLUS D'INFORMATIONS SUR DEPARTEMENT13.FR   

L'ÉGALITÉ, UN DÉFI EUROPÉEN MAJEUR

Si elle est inscrite dans le Rapport annuel de Développement durable, sous la matrice de l'Agenda 2030, la problématique **des inégalités femmes-hommes fait également l'objet d'une veille au niveau européen.**

Particulièrement attentif à ces questions, le Département veille sur la nouvelle programmation européenne 2021-2027, volet Lutte contre les violences – Egalité des droits - Egalité des sexes Femmes/enfants et volet DAPHNE (programme de financement d'actions contre les violences) pour en faciliter l'accès aux associations porteuses de projets.

LE DÉPARTEMENT SUR LE CHEMIN DE L'EXEMPLARITÉ

Avec déjà 55 % de femmes encadrantes (directrices, cheffes de services, responsables de pôle) au sein de ses services, le Département a souhaité aller encore plus loin en lançant, dès 2020, un "plan égalité femmes-hommes" interne à la collectivité. Ainsi, il s'est fixé 3 grands objectifs à réaliser pour évoluer dans le bon sens :

- **Lutter contre les stéréotypes sur le genre,**
- **Faire progresser la culture de l'égalité au sein de la collectivité,**
- **Favoriser les rééquilibrages entre les femmes et les hommes.**

Au total, 10 actions concrètes couvrent plusieurs champs d'intervention comme la formation et les parcours professionnels, la promotion interne, les rémunérations ou encore les dispositifs d'aide à la parentalité.



DÉPARTEMENT
**BOUCHES
DU RHÔNE**



Hôtel du Département - 52, avenue de Saint-Just
13256 Marseille cedex 20

