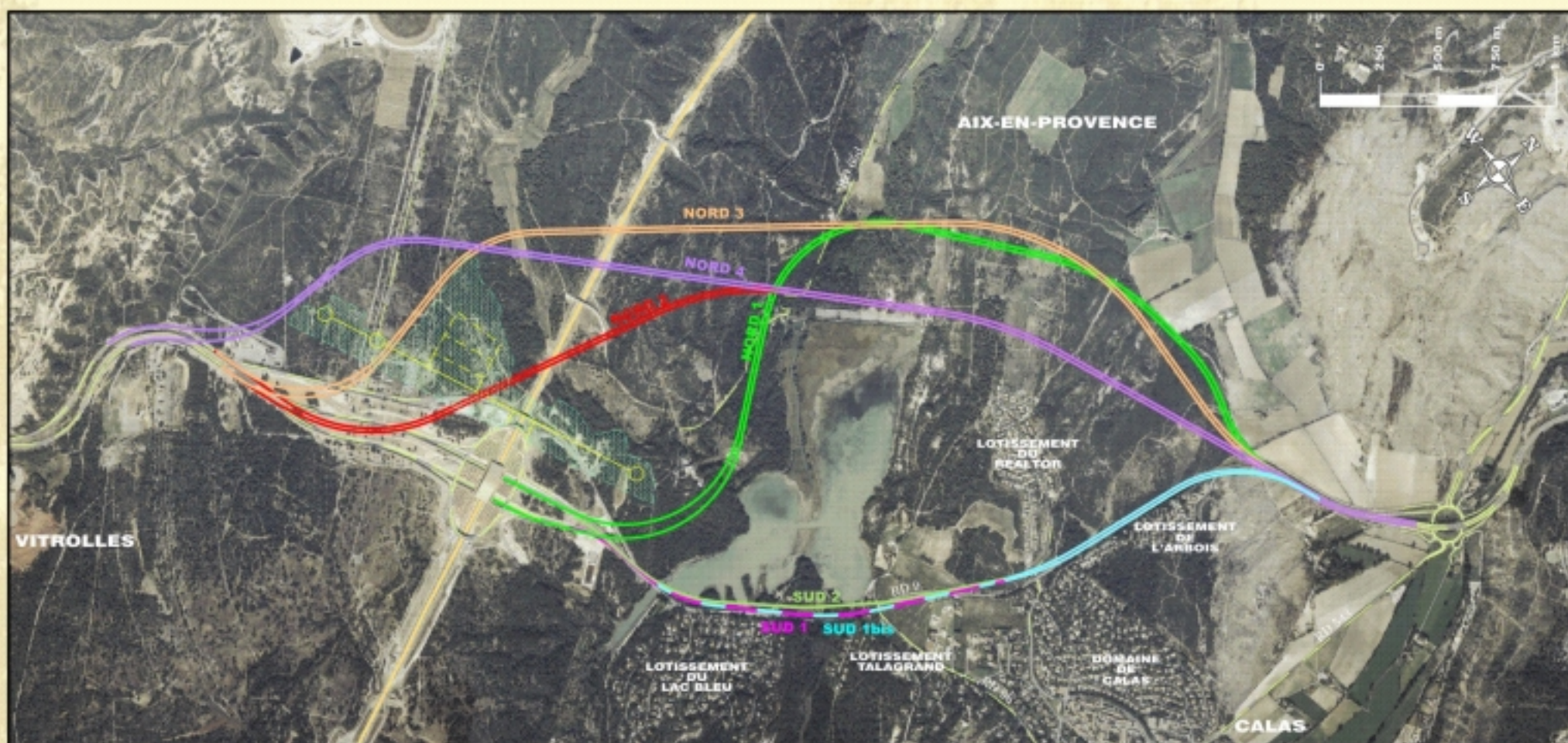


Le contenu de la phase de comparaison des variantes...

Les objectifs de la comparaison multi-critères

- Etudier avec le même niveau de précision toutes les variantes sélectionnées après la première phase de concertation
- Fournir tous les éléments d'informations permettant d'évaluer chaque variante
- Proposer un bilan coûts/avantages/inconvénients de chaque tracé par rapport aux thèmes de comparaison des variantes
- Permettre au maître d'ouvrage de choisir la variante de référence, qui après études d'avant-projet et concertation complémentaire, sera soumise à l'enquête préalable de Déclaration d'Utilité Publique.

Les variantes étudiées suite à la première phase de concertation



Les principaux thèmes de comparaison des variantes

Le choix des principaux thèmes de comparaison des variantes, résulte d'une réflexion menée par le maître d'ouvrage et les différents partenaires institutionnels et associatifs qui ont contribué au déroulement des études.

× Les objectifs justifiant la réalisation du projet

- Fluidité et sécurité du trafic routier
- Desserte des grands équipements (Z.A.C. de la gare, gare TGV,...)
- Contribution à l'offre de service de Transports en Commun et modes doux (vélo, piétons,...)
- Desserte locale

× Les enjeux environnementaux

- Eau
- Bruit
- Air
- Faune et flore
- Paysage
- Patrimoine bâti
- Agriculture

× Les éléments assurant la mise en service du projet dans les meilleurs délais

- Faisabilité réglementaire (environnement et urbanisme)
- Faisabilité technique (franchissement de la ligne TGV, déplacement des antennes TDF)
- Coût

Les éléments marqués d'un point rouge ● correspondent à des enjeux considérés comme fondamentaux, c'est-à-dire justifiant la conception même du projet et garantissant la préservation du patrimoine commun