

FICHE TECHNIQUE

CENTRE DEPARTEMENTAL DE CREATIONS EN RESIDENCE

*Domaine de l'étang des Aulnes, route de Vergières
13310 St Martin de Crau.*

1/ machinerie :

Gril technique fixe : charge maximum de 150 kg au mètre linéaire (cf. plan)

Le plateau :

Plancher bois posé au sol, épaisseur 7 cm, résistance 2 tonnes/m²

Ouverture (mur à mur) : 14,25 m (nord-sud)

Profondeur : 16 m fin plancher

13,40 Nez de scène/ Rideau fond de scène

Hauteurs : mur nord : 5,26 m

mur sud : 5,54 m

faîtage : 8,41 m

sous fermes à l'axe : 6,80 m

Pendrillons et fonds noirs:

- Fond de scène sur patience
- 6 x (2,80m x 6m)
- 4 x (2,20m x 6m)
- 2 x (6m x 6m)
- 6 x (1,5m x 6m)

Tulles noir

- 1x (13m x 6m)

Cyclo

- 1 x (13m x 5,80)

Manutention – levage :

- 1 tour Samia (plancher à 4m, 6m possible)
- 1 transpalette
- 10 treuils + télécommandes (utilisés uniquement par les techniciens du département)
- 1 rampe Alu 3M

Alimentations : 3 X 63 A en 380 V triphasé + neutre

Mobilier et accessoires scéniques :

- Ponts triangulaires de 300 stacco: 8 x 2m – 4 x 3m – 6 x 4m – 2 X 1M – 4T – 4 angles – 1 X
Soit la disposition suivante :
1 pont de Face et un pont de contre de 12M linéaire Supporté par 3 Moteurs
1 Truss central ouverture 7,80 M, Profondeur 5,80 avec pont central
- Environ 80 mètres de tubes alu noirs, 50 de diam longueurs diverses.
- Tapis de danse (duo noir/blanc) 14m X 16m.
- Barres de danse mobiles 12m linéaires.
- Tables de loges : 4.
- Plateau type Samia : 20 pantographes 2m x 1m (sur demande en amont de la résidence)
et 6 x (2mx1m) + 8 x (1mx1m) en pieds tubes.
- Plancher de danse CAIRE (168 m2) par éléments de 1m x 1m, épaisseur : 8 cm.
- 30 gueuses fonte.
- 10 palettes de retrait indépendantes.
- 6 Chaises Hautes
- 50 chaises écoliers Bois (assises 45cm)
- 35 Pupitres
- 20 lumières pupitres

2/ lumière :

Alimentation : 250 A en triphasé + neutre 380 V

Distribution : 8 X 32 A

Jeu d'orgue :

- Congo Kid 256 circuits
- Presto 80 circuits

Gradateurs mobiles :

- 6 x (6 x 12 A) Memorack 15
- 1x (12 x 16 A) Micapak
- 2 X (1X16A)

Gradateurs fixes : 2 x (24 x 12 A) ADB Eurorack

Projecteurs :

- 25 x PC 1000 W Robert Juliat
- 10 x PC 2000W Robert Juliat
- 12 x PC Lutin
- 10 x découpes RJ 614
- 11 x découpes RJ 613 SX
- 6 x découpes led RJ ZEP 644
- 30 x PAR (CP90/60/61/62)
- 12 X PARLED 7 X 10W RGBW IP44 Showtec
- 6 x Cycliodes asymétriques
- 10 x F1
- 4 x PC 650W ADB lentilles martelées.

Pieds :

- 6 pieds à crémaillère + rehausses + barres de couplage
- 20 platines de sol.

3/ son

Alimentation : 32 A en 380 V triphasé + neutre (transfo. d'isolation)

Mixage :

- Console SI Expression 2 (Sous réserve d'un technicien son sur toute la résidence)
- console 01V Yamaha V1

Diffusion :

- -4 X X12 L Acoustic
- 2 X SB18 L Acoustic
- 2 x X8 L Acoustic
- 2 x LA4X L Acoustic
- 2 x Amadéus MPB 800 (sub)
- 4 x Amadéus MPB 400 + amplification + filtre
- 6 x Nexo PS8 + amplification
- 2 x Nexo SUB PS8 + amplification
- 12 x Pieds d'enceinte

Périphériques, sources & traitement :

- 1 lecteur CD Tascam
- 1 MD Tascam
- 2 Minidrive BSS
- 2 EQ (2x31 bandes) BSS

Micro :

- 6 x SM 58
- 4 x SM 57
- 1 x MD421
- 3 x AKG 535
- 2 x KM184
- 2 x Audix D6
- 6 x DI BSS
- 2 x DPA 4099 + PINCES TOUT INSTRUMENT
- 2 x BETA 98 + PINCES
- 2 e604

Pieds et perches:

- 11 Pieds standards + perchettes
- 4 pieds sur embases + perchettes
- 4 petits pieds standards + perchettes
- 3 petits pieds sur embase + perchettes

4/ VIDEO

Distribution :

- 1 boîtier émetteur Kramer RJ/HDMI
- 1 Boîtier récepteur Kramer RJ/HDMI
- 1 RJ CAT 6 20 mètres
- 2 Câbles HDMI 1m

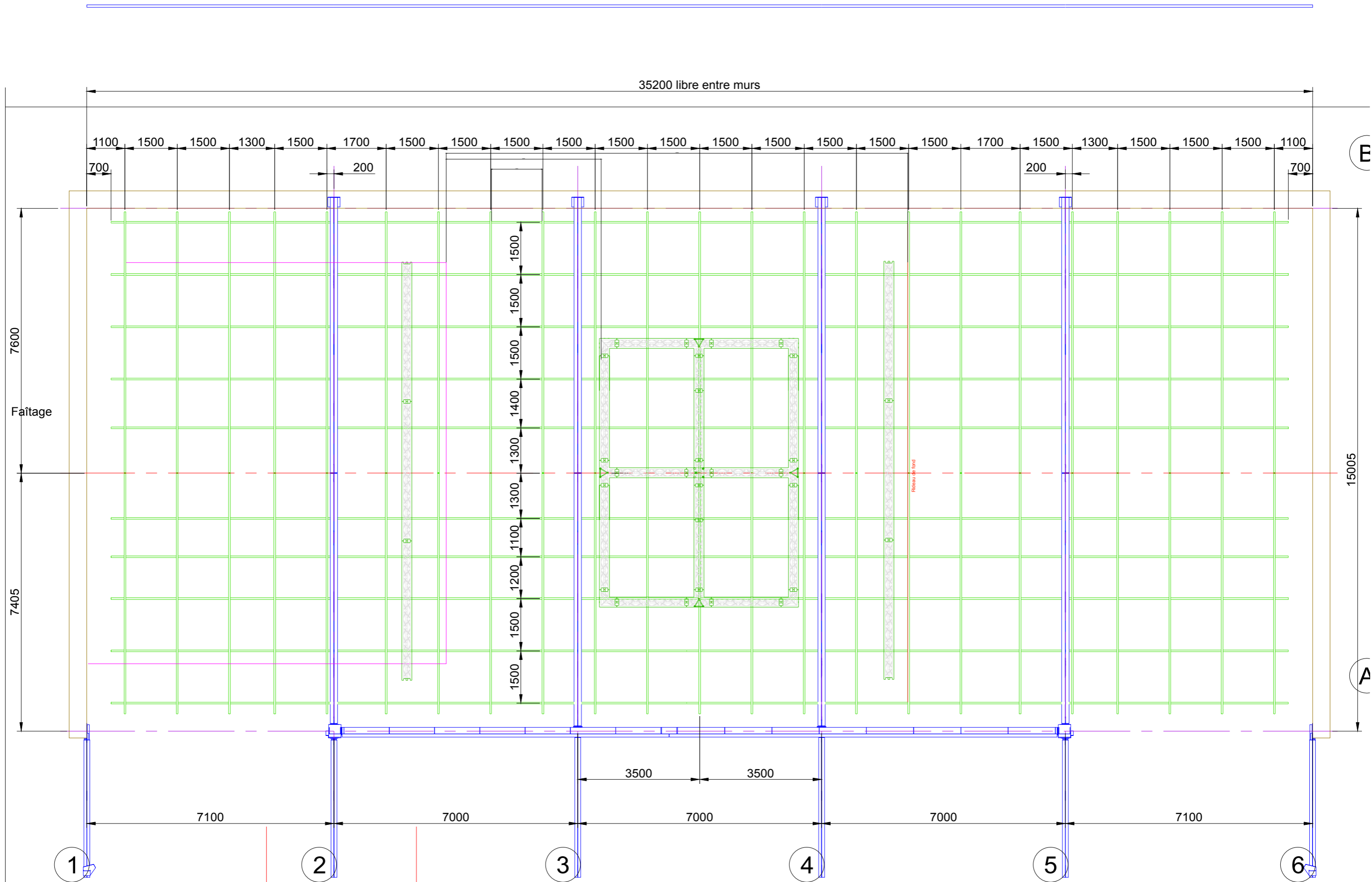
5/ CABLAGE

Câblage fixe et volant: Cf. plan

Des plans de principe d'implantation des lumières, son, décors, accroches et charges devront être fournis au régisseur du site.

Les PV de conformité, des éléments rapportés devront être fournis préalablement.

Les besoins en matériel complémentaires, feront l'objet d'un accord avec la Direction de la Culture du Département des Bouches-du-Rhône



Résidence d'artiste
 Domaine de l'étang des Aulnes **A**

B

PLAN GRILL FIXE ET POUTRE
 PONT 300 ET TRUSS CENTRAL
 JANVIER 2021

VUE EN PLAN DU GRILL

ECHELL
 1/100