

CENTRE DEPARTEMENTAL DE CREATIONS EN RESIDENCE

Domaine de l'étang des aulnes, route de Vergières - 13310, St Martin de Crau.

Fiche Technique salle de répétition

(Mise à jour janvier 2023)

1/ MACHINERIE :

Gril technique fixe : charge maximum de 150 kg au mètre linéaire (cf. plan)

Le plateau :

Plancher bois posé au sol, épaisseur 7 cm, résistance 2 tonnes/m²

Ouverture (mur à mur) : 14,25 m (nord-sud)

Profondeur : 16 m fin plancher
13,40 Nez de scène/ Rideau fond de scène

Hauteurs : mur nord : 5,26 m
mur sud : 5,54 m
faîtage : 8,41 m
sous fermes à l'axe : 6,80 m

Pendrillons et fonds noirs:

Fond de scène sur patience

- 6 x (2,80m x 6m)
- 4 x (2,20m x 6m)
- 2 x (6m x 6m)
- 6 x (1,5m x 6m)

Tulles noir

- 1x (13m x 6m)

Cyclo

- 1 x (13m x 5,80)

Manutention – levage :

- 1 tour Samia (plancher à 4m, 6m possible)
- 1 transpalette
- 10 treuils + télécommandes (utilisés uniquement par les techniciens du département)
- 1 rampes Alu 3M

Alimentations : 3 X 63 A en 380 V triphasé + neutre

Mobilier et accessoires scéniques :

Ponts triangulaires de 300 stacco: 8 x 2m – 4 x 3m – 6 x 4m – 2 X 1M – 4T – 4 angles – 1 X

Soit la disposition suivante :

1 pont de Face et un pont de contre de 12M linéaire supporté par 3 Moteurs

1 Truss central : ouverture 7,80 M, Profondeur 5,80 avec pont central

Environ 80 mètres de tubes alu noirs, 50 de diam longueurs diverses.

- Tapis de danse (duo noir/blanc) 14m X 16m.
- Barres de danse mobiles 12m linéaires.
- Tables de loges : 4.
- Plateau type Samia : 20 pantographes 2m x 1m (sur demande en amont de la résidence) et 6 x (2mx1m) + 8 x (1mx1m) en pieds tubes.
- Plancher de danse CAIRE (168 m2) par éléments de 1m x 1m, épaisseur : 8 cm.
- 30 gueuses fonte.
- 10 palettes de retrait indépendantes.
- 6 Chaises Hautes
- 50 chaises écoliers Bois (assises 45cm)
- 35 Pupitres
- 20 lumières pupitres

2/ LUMIERE :

Alimentation : 250 A en triphasé + neutre 380 V

Distribution : 8 X 32 A

Jeu d'orgue : Congo Kid 256 circuits
Presto 80 circuits

Gradateurs mobiles: 6 x (6 x 12 A) Memorack 15
1x (12 x 16 A) Micapak
2 X (1X16A)

Gradateurs fixes : 2 x (24 x 12 A) ADB Eurorack

Projecteurs :

- 25 x PC 1000 W Robert Juliat
- 10 x PC 2000W Robert Juliat
- 12 x PC Lutin

- 10 x découpes RJ 614
- 11 x découpes RJ 613 SX
- 6 x découpes led RJ ZEP 644
- 30 x PAR (CP90/60/61/62)
- 12 X PARLED 7 X 10W RGBW IP44 Showtec
- 8 x PAR LED SUPRAKOLOR STARWAY
- 6 x Cycliodes asymétriques
- 10 x F1
- 4 x PC 650W ADB lentilles martelées.

Pieds :

- 6 pieds à crémaillère + rehausse + barres de couplage
- 20 platines de sol.
- 4 X Pieds tubes 3m

3/ SON

Alimentation : 32 A en 380 V triphasé + neutre (transfo. d'isolation)

Mixage : Console Midas M32 PRO (Sous réserve d'un technicien son sur toute la résidence)

Console SI Expression 2 (Sous réserve d'un technicien son sur toute la résidence)

Console 01V Yamaha V1

Diffusion :

- 4 X X12 L Acoustic
- 2 X SB18 L Acoustic
- 2 x X8 L Acoustic
- 2 x LA4X L Acoustic
- 2 x Amadéus MPB 800 (sub)
- 4 x Amadéus MPB 400 + amplification + filtre
- 6 x Nexo PS8 + amplification
- 2 x Nexo SUB PS8 + amplification
- 12 x Pieds d'enceinte
- Périphériques, sources & traitement :
- 1 lecteurs CD Tascam
- 1 MD Tascam
- 2 Minidrive BSS
- 2 EQ (2x31 bandes) BSS

Micro :

- 5 x SM 58
- 5 x SM 57
- 1 x MD421

- 3 x AKG 535
- 2 x KM184
- 2 x Audix D6
- 6 x DI BSS
- 2 x DPA 4099 + PINCES TOUT INSTRUMENT
- 2 x BETA 98 + PINCES
- 2 e604
- 2 AKG C414 XL II

Pieds et perches:-

- 10 Pieds standards + perchettes
- 2 pieds sur embases + perchettes

4/ VIDEO

Distribution :

- 1 boitier émetteur Kramer RJ/HDMI
- 1 Boitier récepteur Kramer RJ/HDMI
- 1 RJ CAT 6 20 mètres
- 2 Câbles HDMI 1m

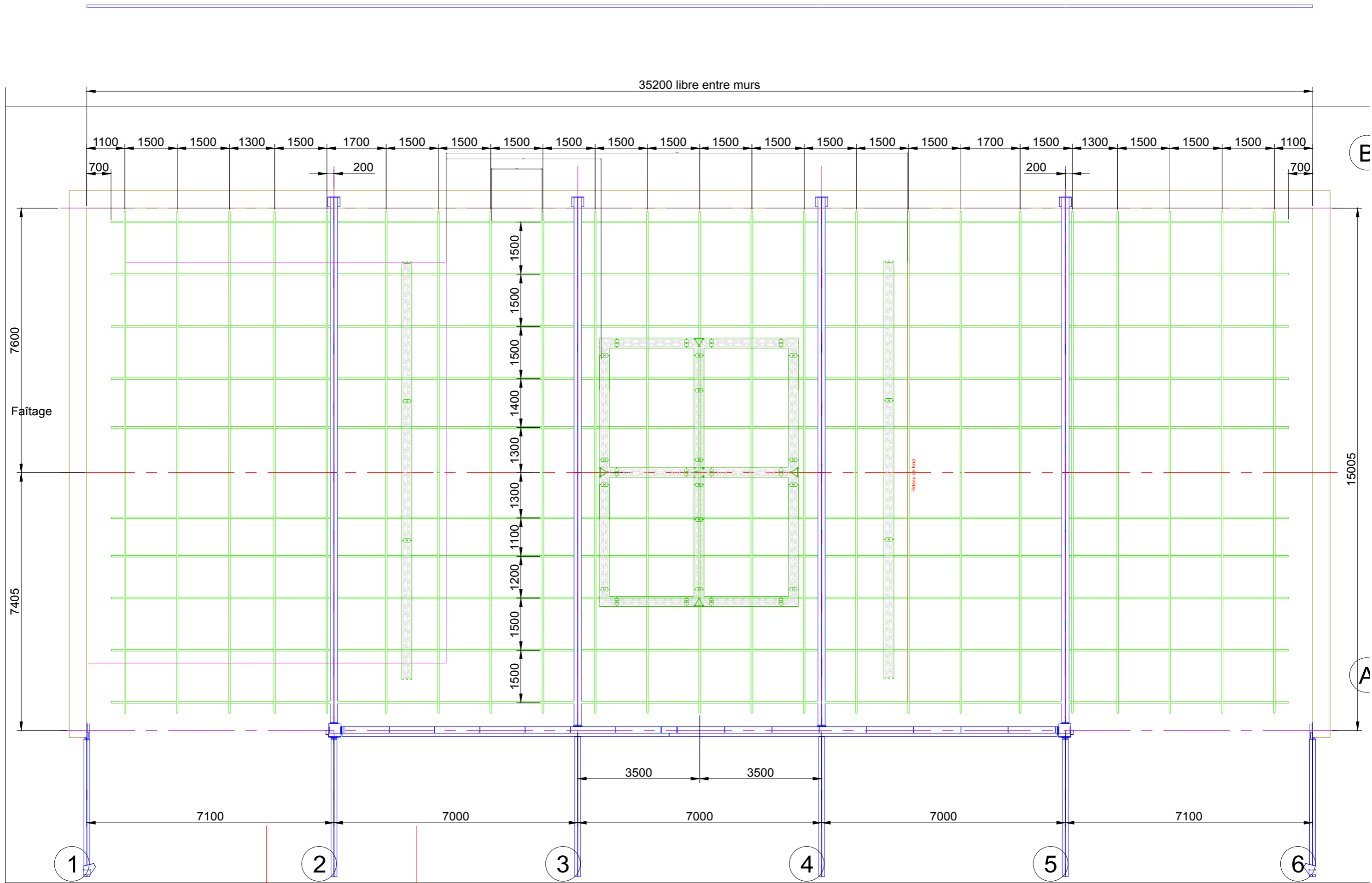
5/ CABLAGE

Câblage fixe et volant: Cf. plan

Des plans de principe d'implantation des lumières, son, décors, accroches et charges devront être fournis au régisseur du site.

Les PV de conformité, des éléments rapportés devront être fournis préalablement.

Les besoins en matériel complémentaires, feront l'objet d'un accord avec la Direction de la Culture du Département



35200 libre entre murs

1100 1500 1500 1300 1500 1700 1500 1500 1500 1500 1500 1500 1500 1500 1500 1500 1500 1700 1500 1300 1500 1500 1500 1100

7600
7405
7600
7405
15005
1500
1500
1500
1500
1500
1400
1300
1300
1100
1200
1500
1500
3500
3500
7100
7000
7000
7000
7100

Faîtage

Relevé de fond

1 2 3 4 5 6

Résidence d'artiste
Domaine de l'étang des Aulnes

PLAN GRILL FIXE ET POUTRE
PONT 300 ET TRUSS CENTRAL
JANVIER 2021

VUE EN PLAN DU GRILL

ECHELL
1/100