


## Activer-désactiver le Wifi

L'activation et la désactivation du Wifi peut se réaliser de deux méthodes différentes :

### Première méthode :

Il est possible d'activer ou de désactiver très simplement le Wifi, en appuyant sur le bouton du clavier

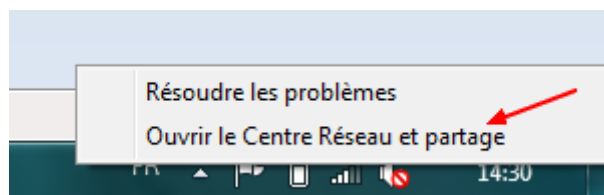
représentant l'antenne Wifi  (petite diode blanche = Wifi Ok ou diode orange = Wifi désactivé)

**IMPORTANT : si le Wifi a été désactivé préalablement comme dans la deuxième méthode, cette manipulation ne fonctionnera pas. Il faut alors appliquer une autre fois la 2<sup>ème</sup> méthode**

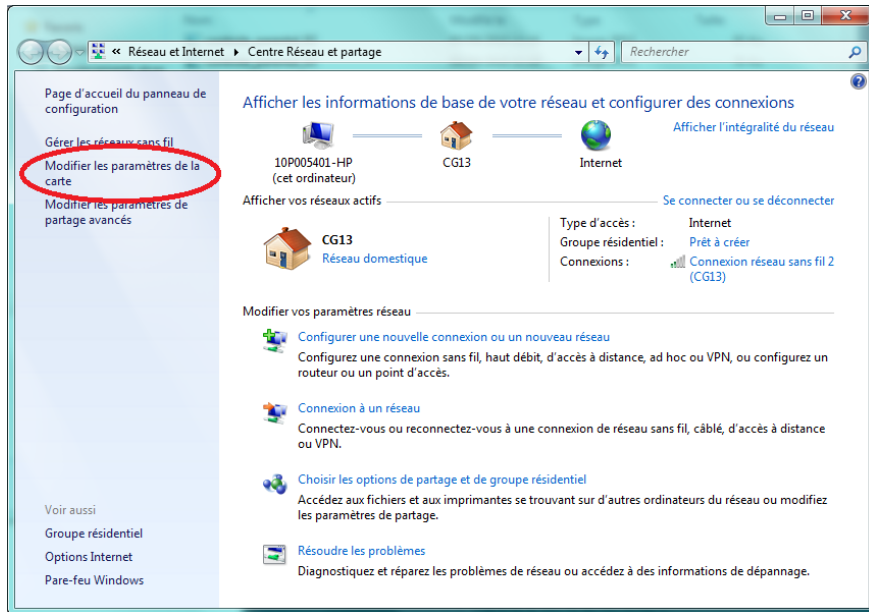
### Deuxième méthode :



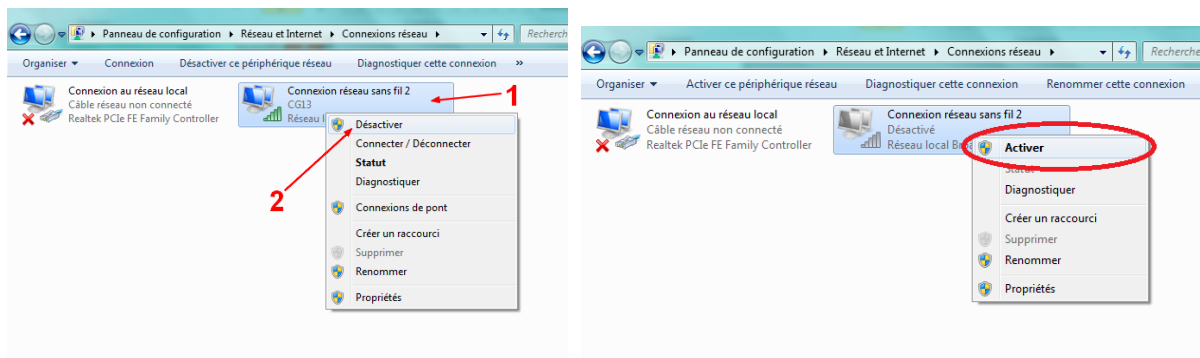
Faites un clic droit sur l'icône réseau wifi



Cliquez sur « Ouvrir le Centre Réseau et partage »



Cliquez sur « Modifier les paramètres de la carte »



Faites un clic droit sur l'icône « Connexion réseau sans fil » puis cliquez sur « Désactiver » ou « Activer »