

# RD8n

## Aménagement d'une voie verte entre Luynes et l'échangeur des Trois Pigeons

### Les enjeux de circulation et de sécurité routière : ENJEU FORT

## ETAT INITIAL

### Gestion des eaux pluviales

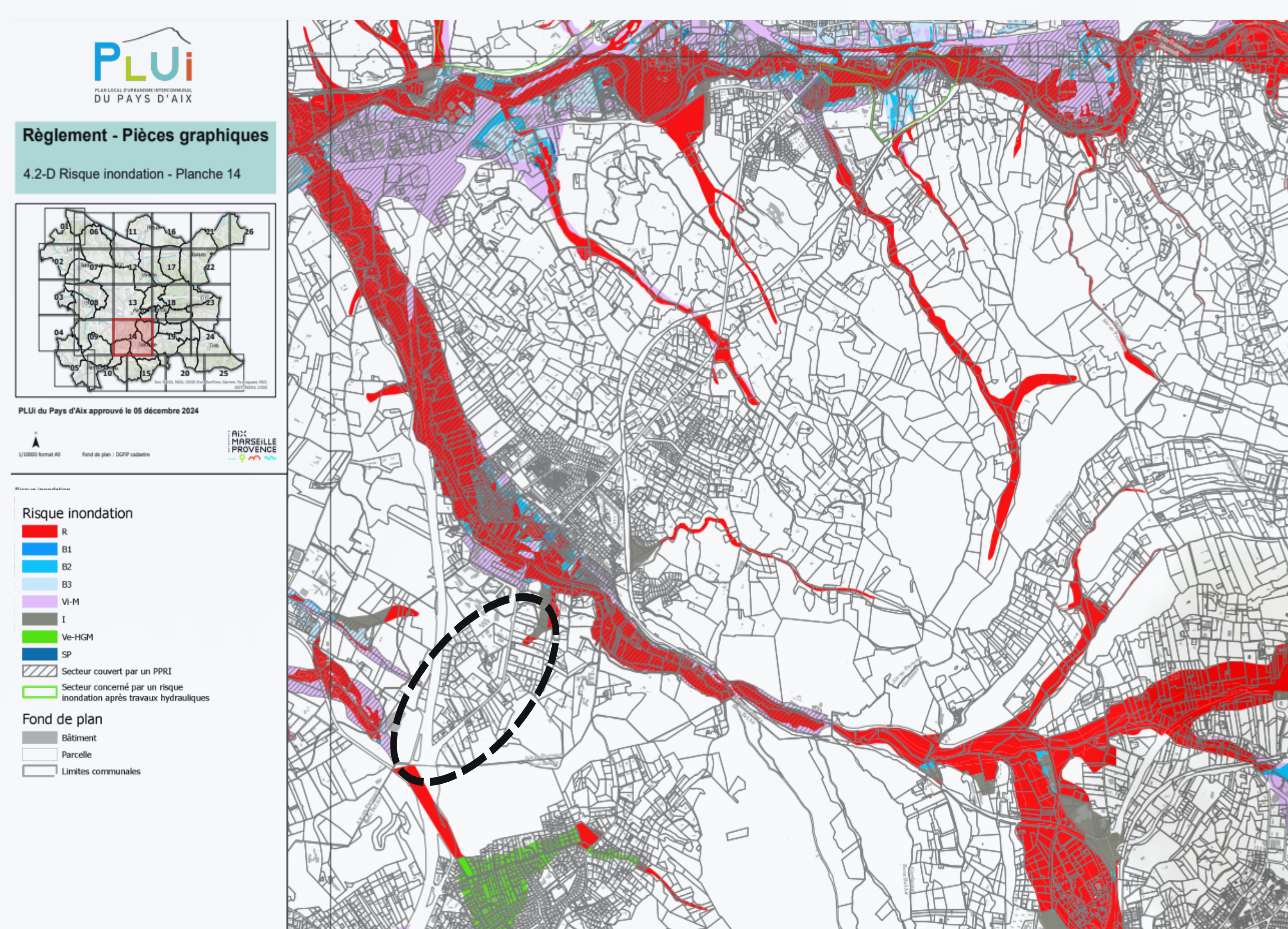
#### Enjeux:

L'aménagement de la voie verte est prévu dans les emprises de la voirie existante, les conditions d'écoulement des eaux pluviales ne seront pas modifiées.

#### Risque d'inondation

Le projet n'est pas en lit majeur de cours d'eau et il n'est pas en zone inondable.

Carte Risque d'inondation PLUi Aix-en-Provence



### Occupation des sols et PLUi

#### Enjeux:

- Le projet est compatible avec le PLUi du Pays d'Aix.

- Le projet est compatible avec les Orientation d'Aménagement et de Programmation (OAP) de Luynes sud Rempelin Nord et L'enfant – trois pigeons.

OAP Aix-en-Provence



### Natura 2000

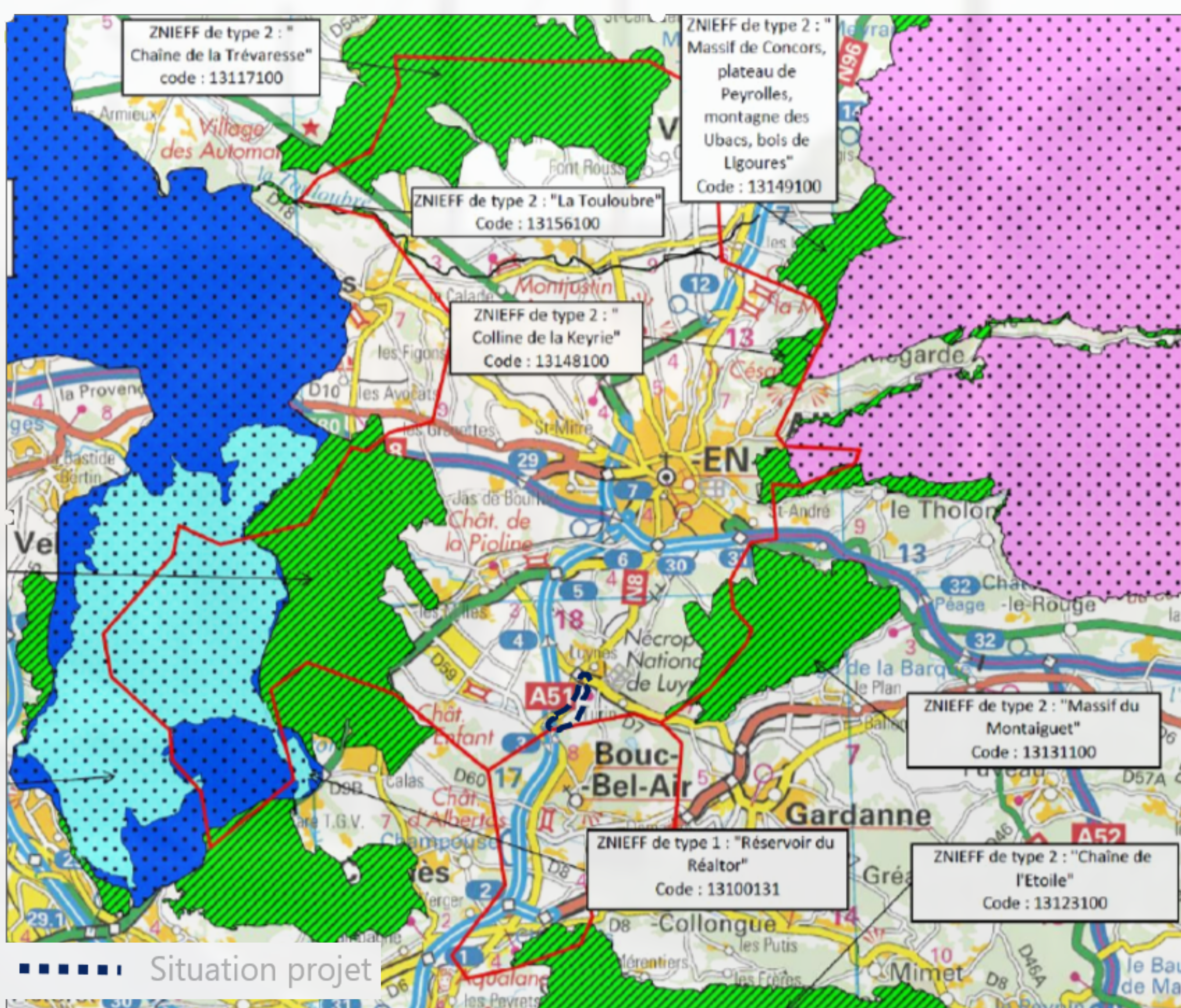
#### Enjeux :

Le projet se situe en dehors des sites Natura 2000.

- Directive « Habitats » Zone Spéciale de Conservation (ou SIC) « Montagne Sainte-Victoire, forêt de Peyrolles, montagne des ubacs et montagne d'Artigues » se situe à 2.5 km.

- Directive « Oiseaux » Zone de Protection Spéciale « Plateau de l'Arbois » et « Montagne Sainte-Victoire » à 2.5 km

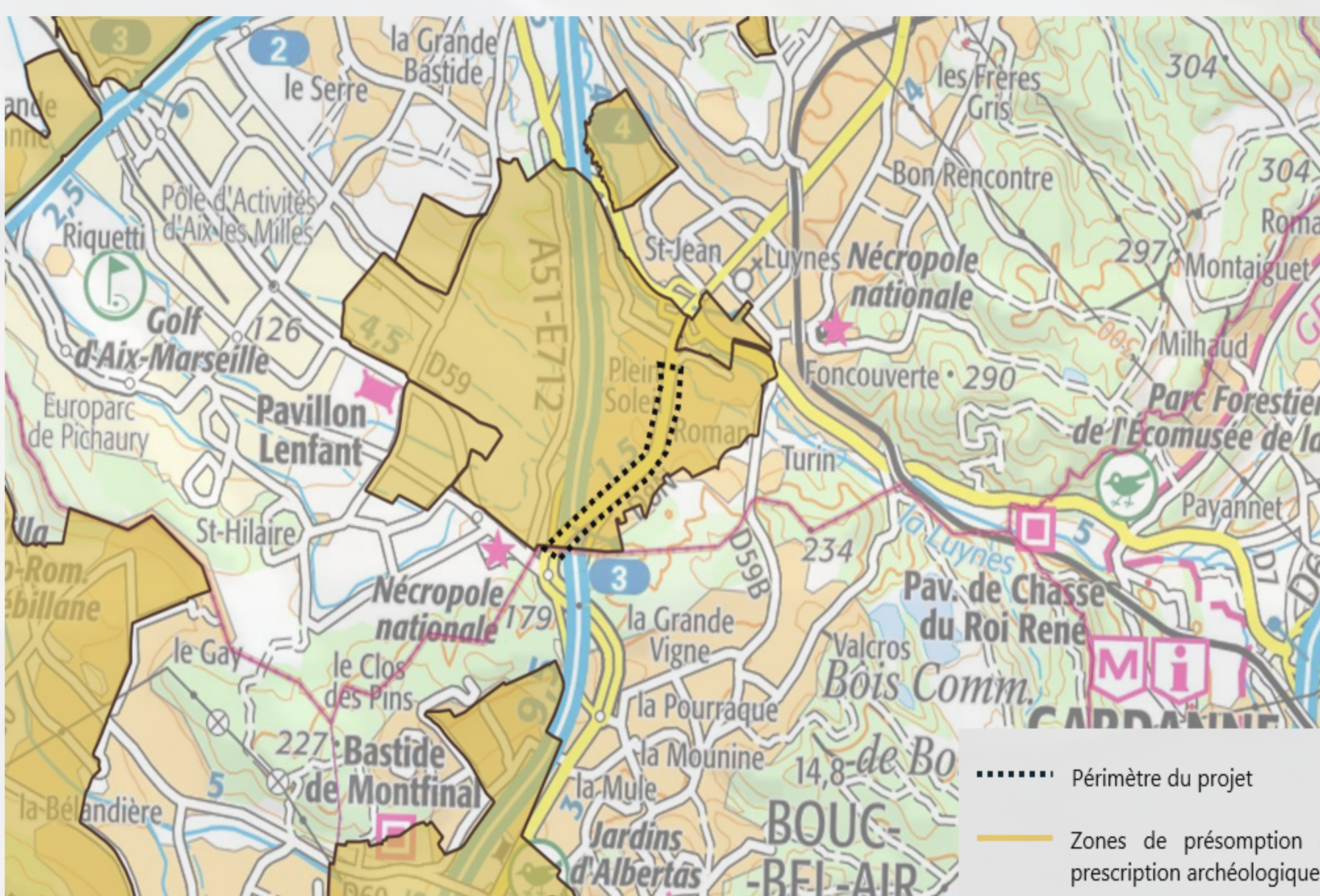
Sites Natura 2000 à proximité - Aix-en-Provence



### Archéologie

Le projet se situe dans la zone 24 de Présomption de prescriptions archéologiques. Conformément à l'instruction liée à cette zone, le projet ne nécessitant pas de Permis de Construire, de Permis de Démolir, de Déclaration Préalable et de Permis d'Aménager et n'étant pas une création de ZAC, il n'implique pas une saisine automatique de la DRAC

Zones archéologiques d'Aix-en-Provence



### Monuments historiques

La zone du projet n'est pas concernée par la présence d'un périmètre de protection de monument historique

Monuments historiques et périmètres de protection d'Aix-en-Provence

