

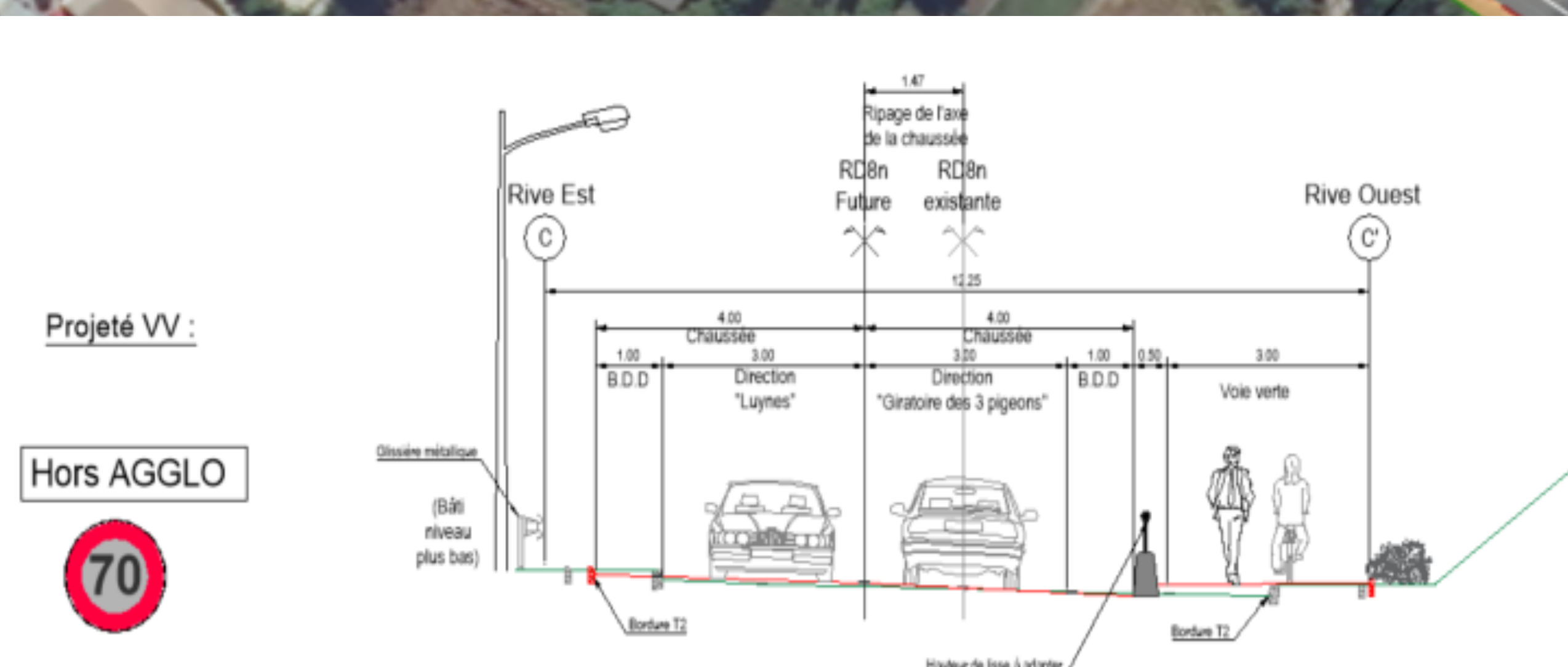
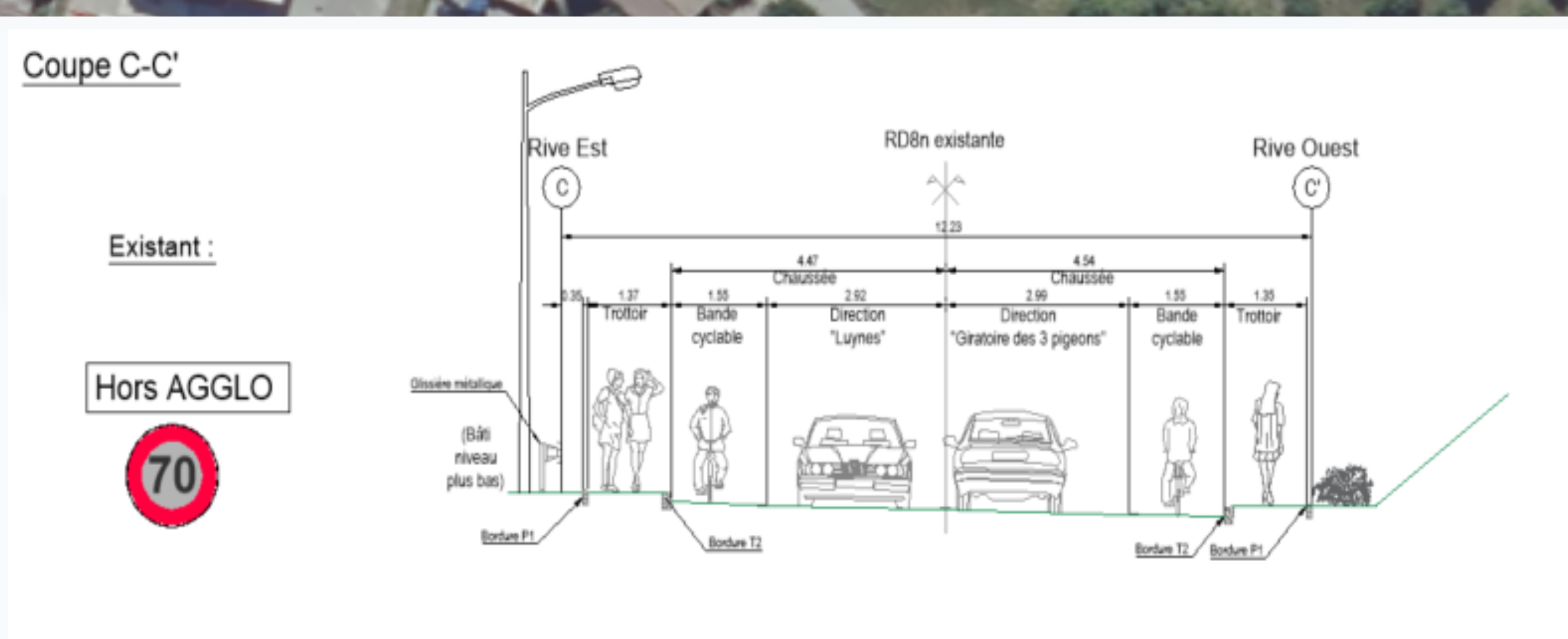
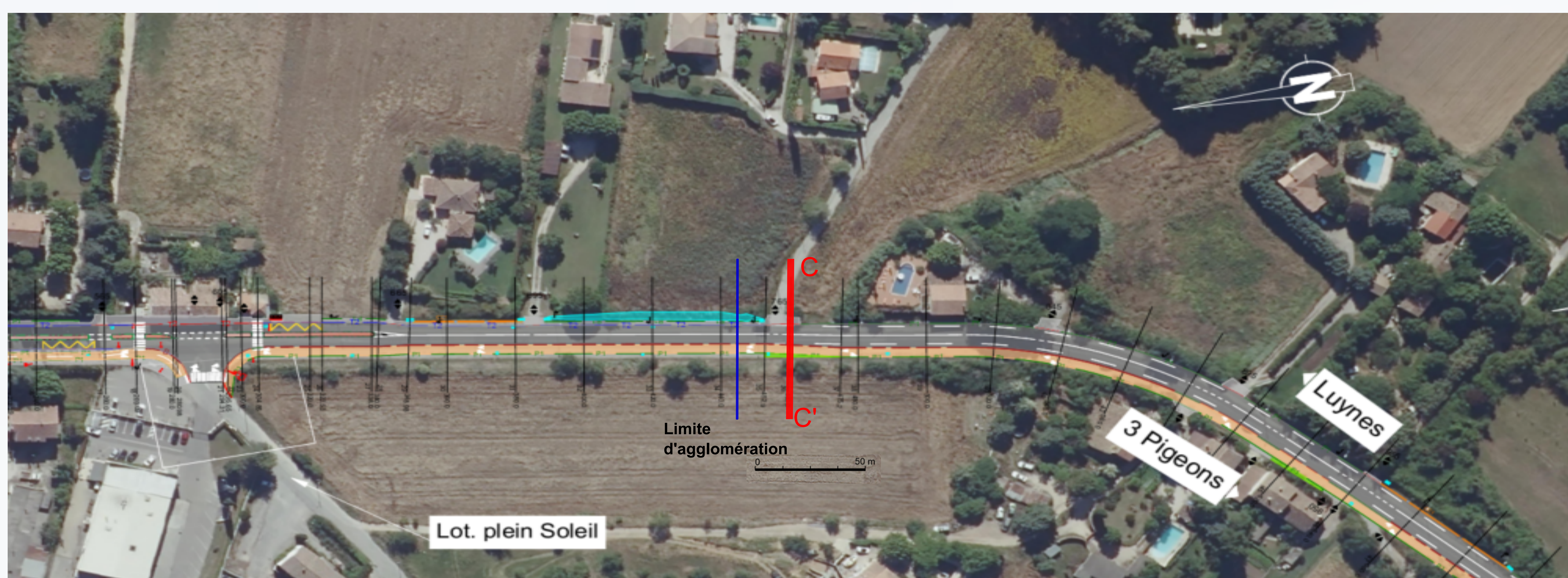
# RD8n

## Aménagement d'une voie verte entre Luynes et l'échangeur des Trois Pigeons

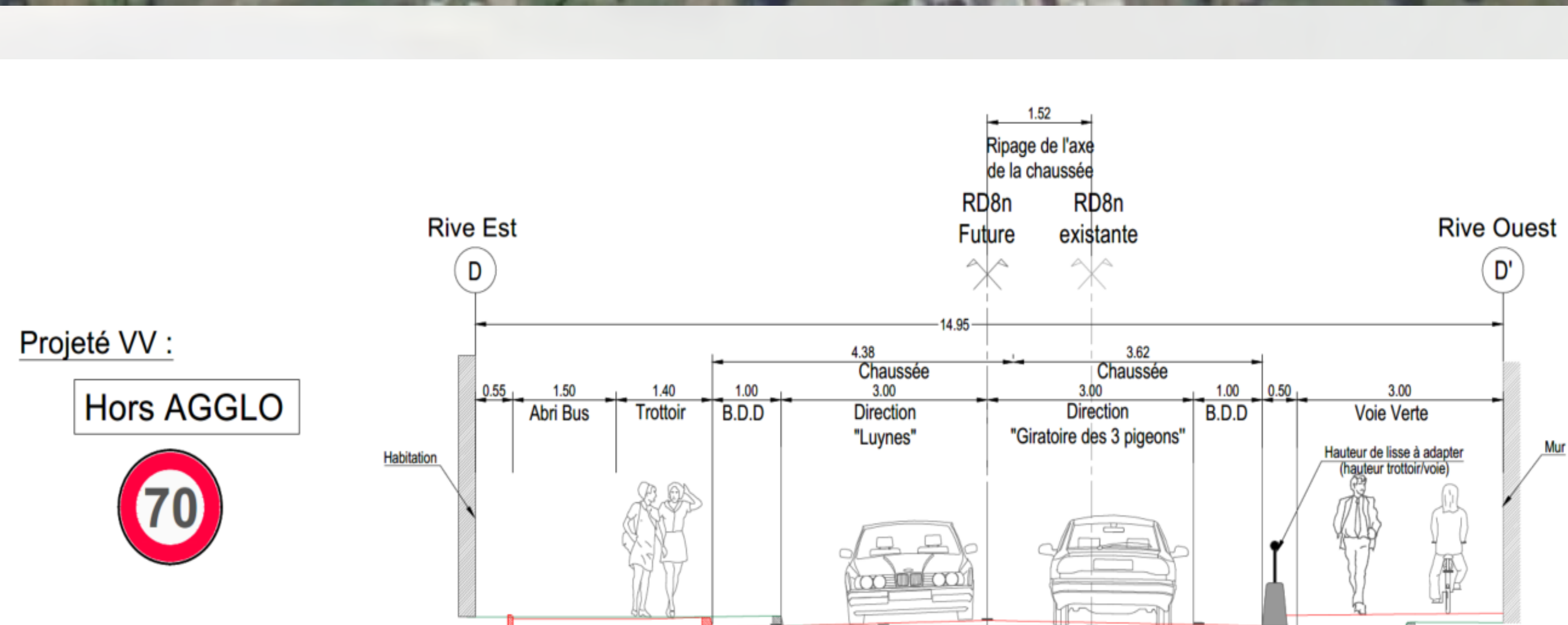
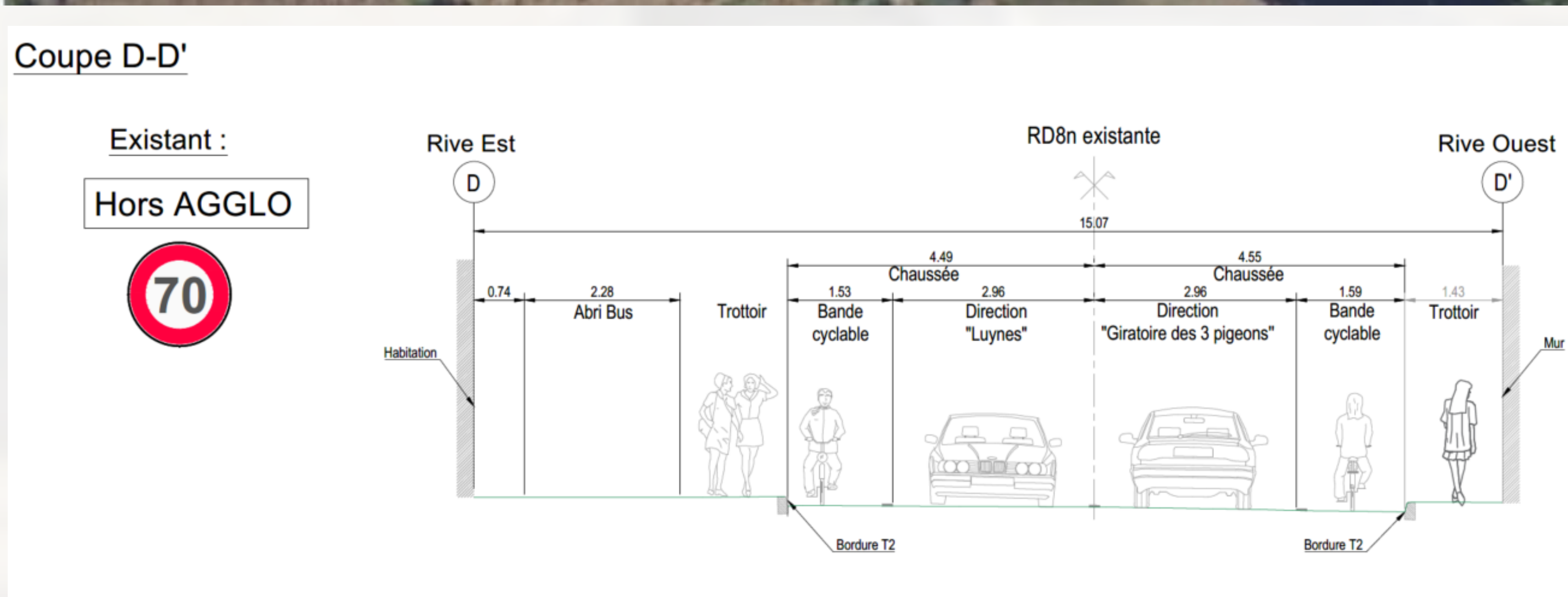
### Présentation du projet

Le projet d'aménagement consiste en la création d'une voie verte de largeur de 3 m côté Ouest le long de la RD8n. L'aménagement se situe en rive de la RD8n sur 1 300 m de long entre Luynes, Aix-en-Provence (PR 6+100) et l'échangeur des Trois Pigeons (PR 7+450) à Bouc-Bel-Air. La voie verte est prioritaire au niveau des intersections avec les accès et chemins riverains, ils seront gérés par signalisation matérialisant le régime de priorité. En revanche, au niveau du carrefour Plein soleil, l'intersection est gérée comme actuellement, avec des feux.

### Géométrie de la RD8n au sud du carrefour Plein Soleil



### Géométrie de la RD8n sud



### Géométrie de la RD8n bretelle de sortie A51 - Giratoire 3 Pigeons

