

# Rapport d'Activités 2015

**Autorité organisatrice :**

**Conseil Départemental des Bouches du Rhône**



RDT 13 - 6 Rue Ernest Prados - CS 70374  
13097 Aix-en-Provence cedex 2

Tél. 04 42 93 59 00 - Fax. 04 42 93 59 01 - [www.rdt13.fr](http://www.rdt13.fr)

RC 89 B 682 - Siret 068 801 646 00065 - APE 4939A - TVA EU FR 08 068 801 646

Régie Départementale des Transports des Bouches-du-Rhône

# Sommaire

- **Historique de la RDT 13**
- **Situation financière**
- **Activités pour le compte du Département**
- **Quoi de neuf en 2015**
- **Fréquentation**
- **Recettes**
- **Suivi des contrôles**
- **Information et communication**
- **Réclamations**
- **Éléments financiers**
- **Perspectives 2016**
- **Statistiques par activités**
  - Lignes régulières
  - Circuits scolaires
  - Transport d'élèves et d'étudiants handicapés
  - Activités hors transports de voyageurs

## Historique



La Régie Départementale des Transports des Bouches du Rhône, communément surnommée RDT 13, a été créée en 1913 par le Conseil Départemental pour exploiter les cinq lignes de chemin de fer d'intérêt local, dont le Département avait dû reprendre la gestion.



En 1920 elle reçut également la mission d'exploiter la ligne de tramway reliant Aix à Marseille par la nationale 8 qui existait depuis 1904.



Ce tramway fut remplacé en 1948 par des trolleybus puis en 1965 par des autocars.



Avec le développement de ce nouveau mode, le Conseil Départemental a tissé un important réseau de lignes d'autocar qui sillonne le département. La RDT 13 s'est vue confier une partie de ces lignes, en implantant ses dépôts d'autocars à Aix-en-Provence, Châteauneuf-les-Martigues, Châteaurenard et Gémenos.

Elle comprend aujourd'hui :

Un Pôle Ferroviaire installé à Arles, et le Pôle Voyageurs dont le siège est à Aix.

L'entreprise emploie actuellement 520 agents qui se répartissent entre l'activité de transport de marchandises par voie ferrée (75 personnes) et l'activité de transport routier de voyageurs (445 personnes).

## Situation financière

La RDT 13 est un établissement public industriel et commercial (EPIC) doté donc de la personnalité morale et de l'autonomie financière.

Son conseil d'administration de 15 membres est nommé par le Conseil Départemental des Bouches du Rhône. Il comprend 9 conseillers départementaux,

3 représentants du personnel, un représentant des usagers et deux personnalités qualifiées.

Le chiffre d'affaires de l'entreprise s'établit pour l'année 2015, à plus de 48 millions d'euros.

Il se décompose de la manière suivante (en milliers d'euro):

ACTIVITÉS	2015
Transport routier de voyageurs	41 756
Transport ferroviaire	7 171
<b>TOTAL GÉNÉRAL</b>	<b>48 926</b>

## Activités de la RDT 13 pour le compte du Département

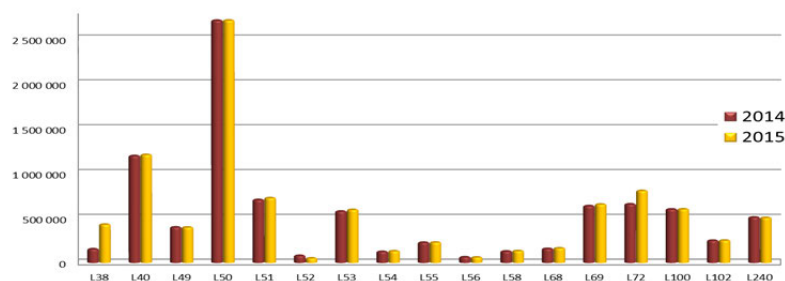
Le Contrat d'Obligation de Service Public (COSP) est le document de référence permettant au Conseil Départemental des Bouches-du-Rhône de définir et d'identifier les activités qui sont confiées à la Régie Départementale.

**Lignes régulières inscrites au COSP : en 2015 l'offre de service s'est élevée à 9 587 918 kms** contre 9 357 445 parcourus en 2014, soit **une augmentation de 2.46%**.

- Ligne Martigues / Gignac / Vitrolles  
☞ 425 867 kms en 2015 (151 455 kms en 2014 – à compter du 25/8/2014)
- Ligne Aix-en-Provence / Gare TGV / Aéroport  
☞ 1 203 097 kms en 2015 (contre 1 191 024 kms en 2014) soit +1.01%
- Ligne Aix-en-Provence / Marseille par autoroute (A 51 et A 7), desservant Bougainville et la Joliette  
☞ 393 821 kms en 2015 (contre 394 775 kms en 2014) soit -0.24%
- Ligne Aix-en-Provence / Marseille par autoroute (A 51 et A 7)  
☞ 2 702 134 kms en 2015 (contre 2 700 185 kms en 2014) soit +0.07%
- Ligne Aix-en-Provence / Marseille par la route nationale (RN 8)  
☞ 721 335 kms en 2015 (contre 700 718 kms en 2014) soit +2.94%

- Ligne Zone Industrielles des Milles / Marseille par les routes nationales (RN 8) et départementales et desservant Cabriès, l'Europôle de l'Arbois  
☞ 589 671 kms en 2015 (contre 571 704 kms en 2014) soit +3.14%
- Ligne Cavaillon / Saint Rémy de Provence / Arles  
☞ 128 892 kms en 2015 (contre 122 448 kms en 2014) soit +5.26%
- Ligne Ensues le Redonne / Martigues  
☞ 225 674 kms en 2015 (contre 224 357 kms en 2014) soit +0.59%
- Ligne Chateaufort / Tarascon  
☞ 59 094 kms en 2015 (contre 61 890 kms en 2014) soit -4.52%
- Ligne Cabannes / Avignon par Noves  
☞ 130 755 kms en 2015 (contre 126 574 kms en 2014) soit +3.30%
- Ligne Cassis / Aubagne  
☞ 161 265 kms en 2015 (contre 154 833 kms en 2014) soit +4.15%
- Ligne La Ciotat / Aubagne / Marseille  
☞ 650 203 kms en 2015 (contre 632 328 kms en 2014) soit +2.83%
- Ligne La Ciotat / Aubagne / Aix-en-Provence  
☞ 801 593 kms en 2015 (contre 652 296 kms en 2014) soit +22.89%
- Ligne Aubagne / Marseille par autoroute  
☞ 596 475 kms en 2015 (contre 595 518 kms en 2014) soit +0.16%
- Ligne Aubagne Les Paluds / Marseille  
☞ 247 577 kms en 2015 (contre 246 341 kms en 2014) soit +0.50%
- Ligne Aubagne / Marseille par RD8N  
☞ 500 894 kms en 2015 (contre 505 410 kms en 2014) soit -0.89%
- Ligne Salon de Provence / Pelissanne / Lambesc par la RN7  
☞ 49 572 kms en 2015 (fin d'exploitation au du 23 août 2015)

Kilométrage lignes régulières 2014 / 2015



**Services scolaires inscrits au COSP : en 2015 l'offre de service s'est élevée à 506 656 kms** contre 532 901 kms parcourus en 2014 soit **une baisse de 4.92%**.

Il s'agit de services de transports scolaires à caractère non urbain dont le Conseil Départemental des Bouches-du-Rhône est autorité organisatrice :

- Barbentane / Avignon
- Barbentane / Châteaufort
- Eyragues / St Rémy de Provence
- Desserte de l'école Saint-Joseph de Châteaufort
- Desserte interne d'Eygalières
- Noves / Châteaufort
- Sausset les Pins / Martigues
- Carry le Rouet / Martigues
- Martigues / Sausset les Pins
- Saint-Andiol / Cabannes
- Carpiagne vers Cassis et Carnoux (à compter du 1<sup>er</sup> septembre 2015)
- Desserte de l'établissement privé Alpilles-Durance à Rognonas
- Desserte interne de Châteaufort
- Vallée des Baux vers le SEGPA de Tarascon
- Saint Paul les Durance vers le lycée de Manosque (jusqu'au 3 juillet 2015)
- Vitrolles / Gignac / Martigues / Aix (à compter du 1<sup>er</sup> septembre 2015)
- La Penne sur Huveaune / Marseille
- St Rémy de Provence / Tarascon
- Rognonas / Tarascon
- Transports d'élèves et d'étudiants handicapés du secteur de Châteaufort

### Transports occasionnels pour le compte du Département

Le Département peut faire appel à la RDT 13 pour les transports occasionnels de personnes qu'il est amené à réaliser.

### Prestations de communication et de vente des titres de transports pour le compte du Département

La RDT 13 assure des actions de communication relatives aux lignes régulières départementales qu'elle exploite et réalise des prestations de vente de titres de transport à Marseille-Castellane.

## Les services de transports publics de marchandises

### Exploitation des lignes ferroviaires départementales

- Ligne ferroviaire Pas des Lanciers / Bel Air / La Mède

### Transport routier de marchandises

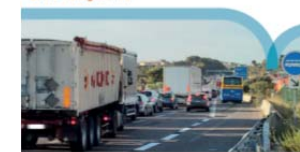
- Transport et stockage d'appareils billettiques destinés au réseau départemental d'autocars
- Transport d'échantillons pour le Laboratoire Départemental d'Analyses
- Stockage de matériel mobilier et fournitures pour le Département des Bouches-du-Rhône, et tenue de l'état des stocks
- Prestations de messagerie : montage, démontage, transfert et convoyage de matériel, mobilier et fournitures appartenant au Conseil Départemental
- Location et/ou conduite des véhicules poids lourds du Conseil Départemental, gestion et surveillance et prestations liées,
- Stationnement, dans la mesure des possibilités, de véhicules appartenant au Conseil Général (type Solidaribus, vidéobus, engins des sapeurs forestiers, VL reformés en attente de vente).

## Quoi de neuf en 2015 ?

- Suite aux difficultés rencontrées le dimanche après-midi sur la L51 : Le car supplémentaire mis en place le dimanche 21 décembre, sera reconduit les 11 et 18 janvier 2015, pour les deux premiers dimanches de soldes. Ce car effectuera des trajets directs Marseille > PDC (départs de Plan de Campagne : 15h25 – 16h40 – 18h00 - Départs de Marseille : 13h45 – 16h15 – 17h35
- L40 janvier 2015 : Réception de 4 nouveaux cars aéroport avec nouvelle livrée
- L40 à partir du 23/02/2015 : fin de la desserte des arrêts de La Duranne et des Pinchinades et sur les trajets desservant l'aéroport, desserte de Plan d'Aillane systématique en provenance d'Aix et à la demande en provenance de l'aéroport

- À compter du 30 mars 2015, le libellé « Conseil Départemental des Bouches-du-Rhône » a remplacé celui de « Conseil Général des Bouches-du-Rhône »
- Avril 2015 : Signature du Contrat d'Obligation de Service Public pour l'exploitation des services de transport public du Département des Bouches-du-Rhône entre le département et la RDT 13
- L50 avril 2016 : Desserte du nouveau point d'arrêt l'Armelière dans le sens vers Aix, permettant de ne plus marquer l'arrêt dans le giratoire.
- L68 à compter du 2 mai 15, mise en place du 19h30 de Cassis. Les week-ends du 02/05 au 27/9 y compris les 8/05,14/05,15/05 et 25/05 et tous les jours 27/06 au 30/8
- 4 mai 2015 : Expérimentation d'un couloir bus sur la bande d'arrêt d'urgence à hauteur de Plan de Campagne. Dans un premier temps, il ne peut être emprunté que de 7h à 10h à la vitesse de 50km/h maxi. Il n'est utilisable uniquement par les conducteurs de services réguliers ayant suivi une formation spécifique.
- 28 mai 2015 : La vente sans contact (TPE) est expérimentée sur la ligne 40.
- L51 à compter du 27 juin 2015 : mise en place d'un doublage partiel entre Plan de Campagne et Marseille, qui s'organisera de la façon suivante les samedis et dimanches (départs de Plan de Campagne : 16h45 – 17h45 - Départs de Marseille : 17h15 – 18h15
- Depuis le mois d'août 2015, un nouveau depositaire Carreize est disponible à Plan de Campagne : le magasin E.Leclerc – à l'accueil. Ce depositaire vient remplacer le depositaire d'Avant Cap.
- Au 24 août 2015 : L'arrêt Brossolette n'est plus desservi par les lignes 50 et 51
- L49 au 24 août 2015 : Suppression du passage par Plan de Campagne en heure creuse et suppression de la boucle de Bougainville dans le sens 1 (desserte de l'arrêt « Place Bougainville » à la place du « Métro Bougainville » (300m))
- L54 au 24 août 2015 : le départ de 6h10 de Plan d'Orgon est avancé de 5 mn et celui de 8h00 d'Arles est retardé de 5 mn

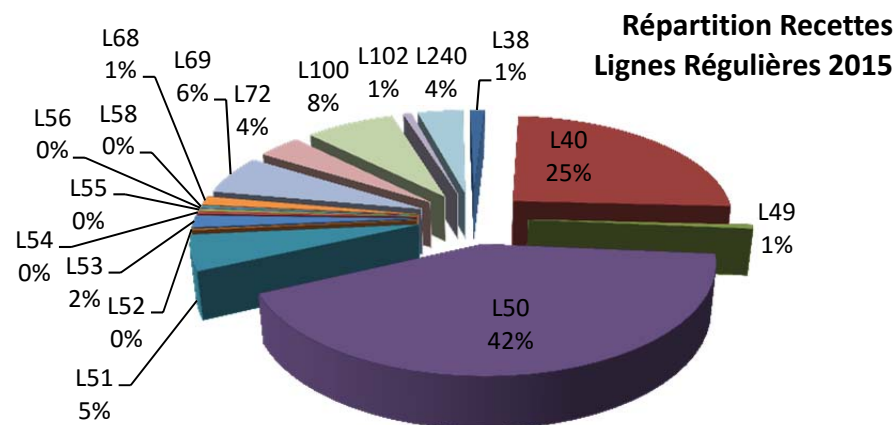
A51 - Plan-de-Campagne  
Aménagement d'une voie réservée aux transports collectifs  
2ème configuration



- Septembre 2015 : Inscription au COSP de la RDT des circuits c480 et c602
- À partir du lundi 16 novembre 2015 à 7h : La voie réservée de Plan de Campagne est désormais accessible à tout moment de la journée.
- Ligne 240 : En raison de difficultés de circulation, modification d'itinéraires au C.C. La Valentine du 03/12/15 au 25/01/16.
- Établissement d'une période de fonctionnement non scolaire sur les lignes 51 et 53 (modifications horaires au 21/12/2015) pour mettre en place une fiche horaire « vacances scolaires (plus de différence entre NON SCO et ETE) » unique et une fiche horaire « scolaire » avec temps de parcours adaptés.
- Les tarifs des lignes du réseau départemental des transports CARTREIZE sont modifiés à compter du 28/12/2015, hors tarifs réduits (jeunes de -26 ans et aux personnes de +65 ans).

## Les recettes (titres vendus par les conducteurs à bord des véhicules)

Les recettes sur l'année 2015 s'élèvent à 6 405 983 € HT (contre 6 414 423 € HT en 2014, soit **une diminution de 0.13%**).

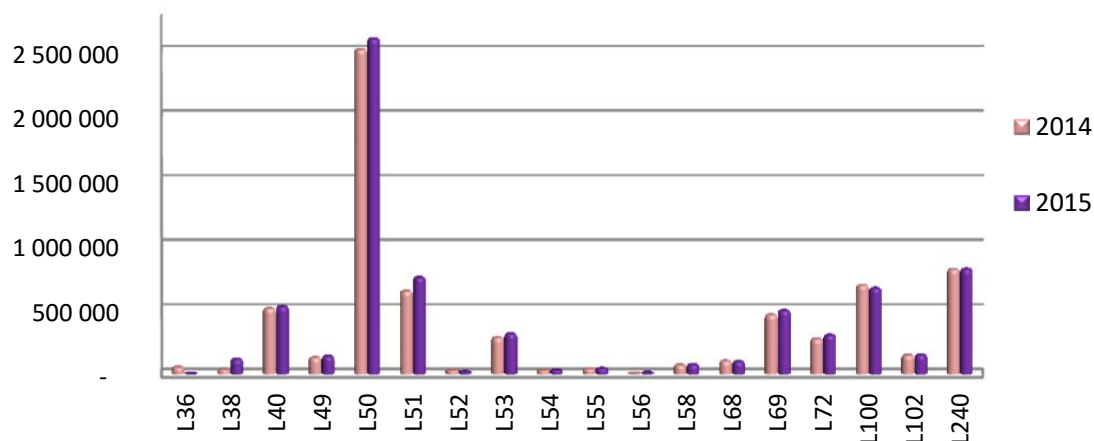


L'essentiel des recettes provient des lignes 40 et 50. Cette diminution combinée à la hausse de la fréquentation indique une plus grande utilisation des abonnements par les usagers.

### Vidéosurveillance 2015

L50 : Les navettes sont passées de 2 à 4 caméras avec sonorisation.  
 L40 (5 cars) et la ligne 240 (11 cars) ont été équipés de 4 caméras avec sonorisation.  
 64 autocars scolaires ont été équipés de caméras de vidéosurveillance.

### Fréquentation lignes régulières 2014 / 2015



## La Fréquentation

Sur les lignes régulières inscrites dans Contrat d'Obligation de Service Public (COSP), ce sont 7.1 millions de voyageurs qui ont été transportés en 2015 (contre 6.8 millions en 2014, soit **une augmentation de 5.38%**).

Le détail de cette fréquentation est analysé plus loin, dans le présent document.

## Suivi des contrôles

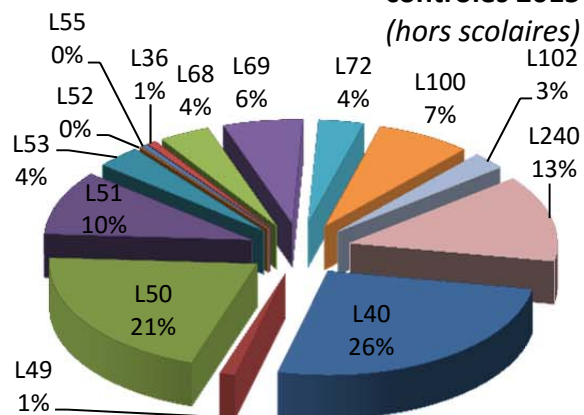
En 2015 :

- 12 089 véhicules de lignes régulières ont été contrôlés (contre 10 393 en 2014).
- 284 véhicules de circuits scolaires l'ont également été (contre 287 en 2014).
- 90 442 usagers ont été contrôlés (contre 56 551 en 2014).

	Nbre de voyageurs contrôlés*	Fréquentation totale*	Nbre de véhicules contrôlés
janvier-15	5 856	617 039	955
février-15	4 829	552 570	804
mars-15	7 095	647 570	1021
avril-15	7 375	625 583	1001
mai-15	4 523	543 908	786
juin-15	7 624	605 170	1150
juillet-15	5 218	509 944	855
août-15	3 586	431 568	741
septembre-15	8 825	690 397	1099
octobre-15	12 453	673 367	1322
novembre-15	12 146	648 053	1166
décembre-15	10 912	564 221	1189
	<b>90 442</b>	<b>7 109 390</b>	<b>12 089</b>

\*Lignes régulières

**Répartition véhicules contrôlés 2015 (hors scolaires)**



## Information et communication

Bilan des actions réalisées en 2015 :

- Février 2015 : résultat de l'enquête satisfaction réalisée en décembre 2014 auprès des usagers du réseau départemental CARTREIZE. Parmi les 50 lignes obtenant les meilleurs taux de satisfaction des clients, les lignes 50 et 100 sont respectivement 3<sup>ème</sup> (16.41/20) et 4<sup>ème</sup> (16.16/20). La note de satisfaction attribuée par les clients à Cartreize est de 15.85/20.
- Enquête-Client les 3, 5 et 11 novembre 2015 afin de connaître la satisfaction des clients CARTREIZE et mieux répondre à leurs besoins
- À l'occasion des fêtes de fin d'année, le Conseil Départemental des Bouches-du-Rhône, en partenariat avec la RDT 13, a invité tous les usagers du réseau CARTREIZE à fêter Noël en gares routières, particulièrement sur Aix-en-Provence et Aubagne.



Du 14 au 18/12, des animations et de nombreuses surprises ont été proposées aux clients dans un esprit festif et convivial.

Pôle échanges Aubagne :

- Lund 14/12i 7h-9h : animations musicales + food truck
- Mardi 15/12 7h et 9h : animations musicales + food truck

Gare routière Aix en Provence :

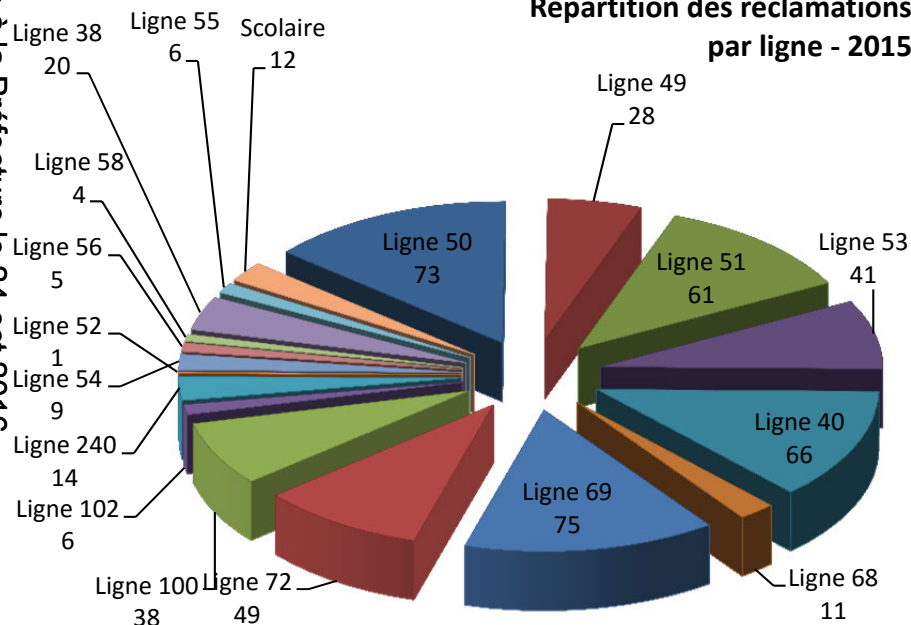
- Jeudi 17/12 7h-9h et 17h-19h : animations musicales + food truck
- Vendredi 17/12 7h-9h et 17h-19h : animations musicales + food truck



## Réclamations

519 réclamations ont été reçues en 2015 (contre 456 en 2014)

Répartition des réclamations par ligne - 2015



## Certification

La satisfaction des clients et la garantie d'un niveau de qualité optimal des prestations sont des objectifs prioritaires.

Depuis 2004, La ligne 50 Aix-Marseille par autoroute est certifiée Afnor NF service 235 et la ligne scolaire Noves-Châteaurenard est certifiée NF 305 service scolaire depuis 2009. Chaque année cette certification est remise en jeu et de nouveaux axes de progrès sont étudiés.

Afin d'atteindre ces objectifs, de maintenir la qualité de l'offre et de pouvoir toujours améliorer nos prestations sur l'ensemble de nos lignes, nous mettons en

place une réelle stratégie de marketing ainsi qu'une politique poussée de qualité de service.

**La démarche de certification NF Service sur la Navette Aix / Marseille s'est soldée par un succès cette année encore.**

### Résultat de l'audit 2015 :

#### Quelques remarques

- L'information aux points d'arrêts : Le seuil d'exigence n'est pas atteint. Ce mauvais résultat était dû essentiellement à l'absence des supports d'affichage en gare routière d'Aix. Ce problème purement circonstanciel est rentré dans l'ordre au premier trimestre 2015 avec l'installation des supports d'affiche sur les quais de la gare d'Aix. Les mesures du premier trimestre 2015 sont conformes avec 99.9% de conformité.
- La liste des fournisseurs critiques n'est pas formalisée dans le dossier, une bonne partie de la qualité de service dépend pourtant de nos fournisseurs extérieurs. Il faut identifier les différents partenaires critiques et leur impact sur nos services pour mieux les sensibiliser.
- Les axes de progrès ne sont pas formalisés. C'est une obligation de la norme NF281 de choisir parmi des thèmes proposés, l'objectif étant de choisir les plus opportunes, de faire un bilan de l'état actuel et de s'engager sur un plan d'actions et de communiquer.
  - Accessibilité à l'information à distance,
  - Impact environnemental,
  - Sécurité

#### Points sensibles

- L'Information sur l'offre de service : La disponibilité des fiches horaires est mesurée dans nos véhicules avec les « observations en station », aux guichets des gares routières. Le nombre de mesures de la disponibilité des fiches horaires en gare routière a été jugé insuffisant, nous devons l'augmenter.
- Information à distance : Le seuil d'exigence non atteint suite à l'intégration d'Allôcartreize dans la mesure et au piratage du site [www.navetteaixmarseille.com](http://www.navetteaixmarseille.com).



- Ponctualité et régularité des voyages cadencés en heure de pointe : Lors des discussions avec l'auditeur il est apparu que nos exigences vont au-delà de ce qui se fait sur d'autres lignes comparables. Porter le délai à 7 minutes et 59 secondes semble être tout à fait acceptable sur cette ligne où les clients ne raisonnent pas en horaires.

**Pistes de progrès**

- Définir les objectifs qualité et les formaliser. Ils font déjà partie de la politique d'entreprise : amélioration de la vitesse commerciale – amélioration de la sécurité – développement durable – accessibilité et nous communiquons déjà au moyen du journal interne et de l'affichage d'indicateurs.
- Revoir la répartition de la mesure de l'information à distance via le téléphone et le site internet. Nous mesurons actuellement la disponibilité du site des navettes 4 fois par trimestre, elle sera dorénavant mesurée une fois par semaine.



dernier référentiel. Le seuil a été remonté de 80 à 85% conformément à la norme sans nuire à la conformité des résultats.

- Le résultat du critère CO3 n'atteint pas le seuil d'exigence sur l'ensemble des périodes observées. A noter que l'engagement pris va au-delà du référentiel réglementaire. Les mesures effectuées en 2015 atteignent le seuil exigé. Les engagements hors référentiel seront intégrés à un critère complémentaire

**Points sensibles**

- Liste des fournisseurs critiques, fournisseurs qui influent sur la qualité de service (Fiches Horaires, points d'arrêts, girouettes...). Il faut identifier les différents partenaires critiques et leur impact pour mieux les sensibiliser. Ils ont été formalisés.
- Information de l'offre de service : chaque élément devait être détaillé dans la mesure afin de minimiser le risque d'erreur. Chaque élément spécifié dans la situation à atteindre pour être conforme est à présent détaillé sur les documents de mesure utilisés par les enquêteurs qualité.



**Pistes de progrès**

- Quelques pistes purement documentaires dans la mise à jour des dossiers qualité qui ont été intégrées au dossier de certification.

**De même, la démarche de certification NF Service sur le service scolaire Noves Roquecoquille a atteint ses objectifs.**

**Résultat de l'audit 2015 :**

**Quelques remarques mineures**

- Les axes de progrès, impartis par la norme, ne sont pas formalisés En comité tripartite, les axes de progrès ont été présentés autour de la sécurité et du développement durable puis intégrés formellement au dossier de certification.
- Le seuil d'exigence du critère spécifique « CS2 Gestion des Objet trouvés » était trop faible pour la norme dont l'exigence avait augmenté de 5% au

## Éléments financiers

### 2015

LIGNES	KMS	PRIX KM*	CHARGES €	RECETTES €	CHARGES - RECETTES €
38/Martigues-Gignac-Aéroport	425 866.80	2.529 €	1 077 087.07 €	76 403.93 €	1 000 683.14 €
40/Aix-TGV-Aéroport	1 203 096.60	2.477 €	2 965 834.03 €	1 594 476.71 €	1 371 357.32 €
49/Aix-Marseille bougainville	393 820.80	3.189 €	1 230 454.83 €	36 435.38 €	1 194 019.45 €
50/Aix-Marseille	2 702 134.00	3.216 €	8 699 881.65 €	2 682 075.78 €	6 017 805.87 €
51/Aix-Marseille RN8	721 335.22	3.554 €	2 563 669.21 €	343 397.84 €	2 220 271.37 €
52/Salon de Provence-Lambesc	49 572.00	2.600 €	128 880.43 €	10 080.36 €	118 800.07 €
53/Aix-Marseille RN8	589 671.39	3.554 €	2 095 729.20 €	118 359.54 €	1 977 369.65 €
54/Cavaillon-Arles	128 892.00	2.730 €	351 744.02 €	23 927.37 €	327 816.65 €
55/Ensues-Martigues	225 674.00	2.720 €	613 444.70 €	19 752.31 €	593 692.39 €
56/Châteaurenard - Tarascon	59 093.60	2.516 €	139 514.60 €	7 194.37 €	132 320.23 €
58/Cabannes-Noves-Avignon	130 755.30	3.663 €	477 988.48 €	16 783.27 €	461 205.21 €
68/Cassis-Aubagne	161 265.00	2.891 €	462 850.75 €	84 482.91 €	378 367.84 €
69/La Ciotat-Aubagne-Marseille	650 202.80	2.891 €	1 866 071.71 €	385 317.14 €	1 480 754.57 €
72/La Ciotat-Aubagne-Aix	801 592.90	2.891 €	2 300 803.68 €	234 565.89 €	2 066 237.79 €
100/Aubagne-Marseille	596 474.80	2.811 €	1 676 538.90 €	488 616.29 €	1 187 922.61 €
102/Aubagne les Paluds-Marseille	247 576.50	3.383 €	837 407.73 €	43 583.73 €	793 824.00 €
240/Aubagne-Marseille RD8N	508 518.15	4.717 €	2 398 929.22 €	248 893.03 €	2 150 036.19 €
<b>TOTAL HT</b>	<b>9 595 541.86</b>		<b>29 886 830.20 €</b>	<b>6 414 345.86 €</b>	<b>23 472 484.34 €</b>
<b>TOTAL TTC</b>			<b>32 875 513.22 €</b>	<b>7 055 780.44 €</b>	<b>25 819 732.78 €</b>

\* Prix kilométrique au 31/12/2015

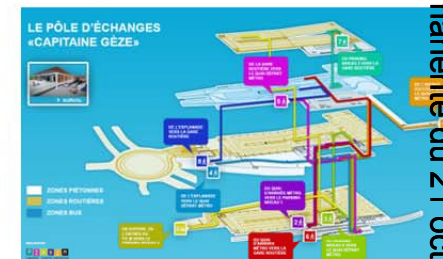
## Perspectives 2016

- Face aux résultats concluant concernant l'utilisation des TPE (terminal de paiement électronique) à bord des véhicules de la ligne 40, le projet pourrait être étendu aux autres lignes ?
- Afin de pallier aux surcharges constatées à partir de septembre 2015 sur la ligne 50, il est prévu de faire un essai sur la ligne, avec un autocar double étage.
- Le déploiement de l'application mobile et des cibles NFC sur le réseau Carreize (permettant aux usagers équipés d'un Smartphone d'accéder aux informations suivantes : prochain

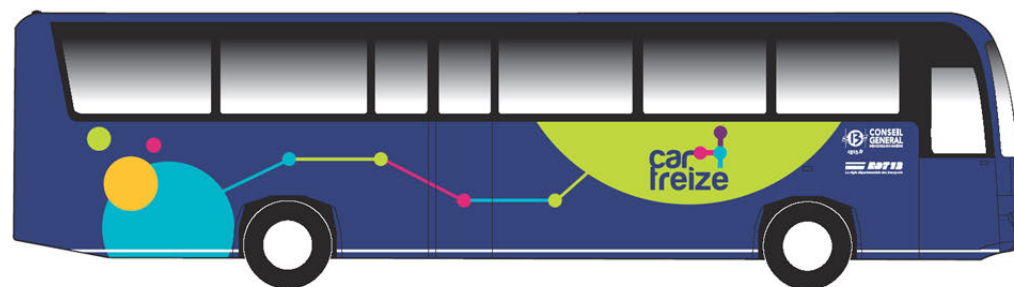


passage en temps réel, horaire théorique, informations touristiques...).

- Mise en service de la L2 Est durant l'été 2016
- Mise en place de la vidéosurveillance sur tous les véhicules assurant des lignes Carreize
- Mise en service du Pôle d'Échanges (gare multimodale) Capitaine Gèze qui devrait être composé pour l'essentiel d'un bâtiment de quatre étages qui accueillera la station de métro, une gare routière et trois parkings
- Renouvellement du marché de sous-traitance partielle de la production kilométrique de la ligne régulière interurbaine Aix en Provence – Marseille par Autoroute. Marché attribué aux Autocars Sabardu à compter du 29 mars 2016.
- Les travaux du parking relais Krypton se poursuivent avec la construction du pont qui enjambe l'autoroute et de la mini-gare routière (guichet de vente + quais de stationnement +quais de régulation). Il est prévu que 4 lignes urbaines y prennent place début juillet et que 4 lignes interurbaines l'intègrent en septembre.



# Lignes régulières 2015



**Autorité organisatrice :**

**Conseil Départemental des Bouches du Rhône**



# Ligne 38

## Martigues – Aéroport Marseille Provence – Vitrolles

### LONGUEUR DE LA LIGNE :

- Martigues > Gignac > AMP > Vitrolles : ..... 35.10 kms
- Vitrolles > AMP > Gignac > Martigues : ..... 32.40 kms
- Moyenne trajet : ..... 33.57 kms
- Longueur couloir bus : ..... Ø km

### NOMBRE D'ARRÊTS (maximum) :

- Total nombre d'arrêts (sens 0) : ..... 51
- Total nombre d'arrêts (sens 1) : ..... 53

### TYPE D'AUTOCARS :

- Autocars 13m
- Accessible PMR oui  non
- Nombre de places : ..... 59
- Parc maxi en ligne : ..... 5
- Nombre de véhicules de réserve : ..... 0.6 (réserve mutualisée avec L55)

### RAPPORT ACTIVITÉS 2015 :

#### Kilomètres réalisés :

janv.-14	fév.-14	mars.-14	avr.-14	mai.-14	juin.-14	juil.-14	août.-14	sept.-14	oct.-14	nov.-14	déc.-14	Total 2014
							8 557	37 063	38 481	35 015	32 338	151 455

janv.-15	fév.-15	mars.-15	avr.-15	mai.-15	juin.-15	juil.-15	août.-15	sept.-15	oct.-15	nov.-15	déc.-15	Total 2015
35 706	34 228	34 124	40 055	33 650	37 063	37 798	27 464	38 823	39 593	35 698	31 663	425 867

#### Fréquentation :

janv.-14	fév.-14	mars.-14	avr.-14	mai.-14	juin.-14	juil.-14	août.-14	sept.-14	oct.-14	nov.-14	déc.-14	Total 2014
							1 191	8 164	8 540	8 225	8 131	34 251

janv.-15	fév.-15	mars.-15	avr.-15	mai.-15	juin.-15	juil.-15	août.-15	sept.-15	oct.-15	nov.-15	déc.-15	Total 2015
9 056	8 185	10 200	10 305	8 785	10 269	8 140	5 909	11 338	10 956	11 562	9 617	114 322

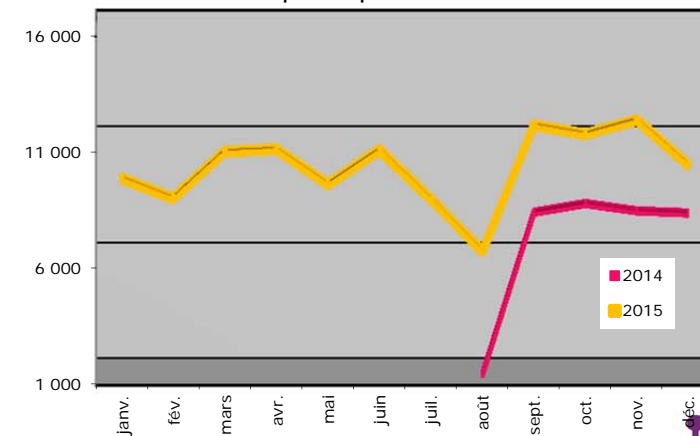
#### Recettes HT (Ventes à bord des véhicules) :

janv.-14	fév.-14	mars.-14	avr.-14	mai.-14	juin.-14	juil.-14	août.-14	sept.-14	oct.-14	nov.-14	déc.-14	Total 2014
							1 149 €	5 631 €	5 966 €	4 810 €	5 630 €	23 186 €

janv.-15	fév.-15	mars.-15	avr.-15	mai.-15	juin.-15	juil.-15	août.-15	sept.-15	oct.-15	nov.-15	déc.-15	Total 2015
5 388 €	5 020 €	5 388 €	6 848 €	6 232 €	6 961 €	7 272 €	6 401 €	6 993 €	7 030 €	6 555 €	6 318 €	76 404 €



Statistiques Fréquentation L38 - 2014 /2015



# 40

## Ligne 40

### Aix en Provence gare routière – Gare TGV Aéroport Marseille Provence

#### LONGUEUR DE LA LIGNE :

- Aller Aix > Aéroport : ..... 27.6 kms
- Aller Aix > Gare TGV : ..... 21.0 kms
- Retour Aéroport > Aix: ..... 28.7 kms
- Retour Gare TGV > Aix: ..... 16.0 kms
- Moyenne trajet : ..... 23.3 kms
- Longueur couloir bus : ..... Ø kms

#### TYPE D'AUTOCARS :

- Autocars 13m
- Accessible PMR oui  non
- Nombre de places : ..... 55
- Parc maxi en ligne : ..... 7 (inclus Cars du Pays d'Aix)
- Nombre de véhicules de réserve : ..... 2.5
- Sous-traitance Cars du Pays d'Aix : ..... 3 (+1 réserve)

#### NOMBRE D'ARRÊTS (maximum) :

- Total nombre d'arrêts : ..... 5  
(y compris arrêts à la demande)

#### FRÉQUENCE :

- Sens Aix <> Gare TGV : ..... toutes les 15 mn
- Sens Aix <> Aéroport : ..... toutes les 30 mn

#### RAPPORT ACTIVITÉS 2015 :

##### Kilomètres réalisés :

janv.-14	fév.-14	mars.-14	avr.-14	mai-14	juin-14	juil.-14	août-14	sept.-14	oct.-14	nov.-14	déc.-14	Total 2014	
99 313	89 716	99 329	96 098	99 313	96 146	102 353	103 099	99 746	103 067	99 762	103 083	1 191 024	+2.08%

janv.-15	fév.-15	mars.-15	avr.-15	mai-15	juin-15	juil.-15	août-15	sept.-15	oct.-15	nov.-15	déc.-15	Total 2015	
103 067	89 700	105 427	98 542	102 022	98 808	102 006	102 038	98 720	102 022	98 736	102 006	1 203 097	+1.01%

##### Fréquentation :

janv.-14	fév.-14	mars.-14	avr.-14	mai-14	juin-14	juil.-14	août-14	sept.-14	oct.-14	nov.-14	déc.-14	Total 2014	
35 725	34 193	39 706	43 479	46 818	45 690	45 876	43 023	45 995	46 376	39 808	41 199	507 888	+0.44%

janv.-15	fév.-15	mars.-15	avr.-15	mai-15	juin-15	juil.-15	août-15	sept.-15	oct.-15	nov.-15	déc.-15	Total 2015	
37 754	36 045	40 597	44 744	48 913	50 074	46 403	42 461	46 009	46 999	41 747	40 043	521 789	+2.74%

##### Recettes HT (Ventes à bord des véhicules + ventes SNCF) :

janv.-14	fév.-14	mars.-14	avr.-14	mai-14	juin-14	juil.-14	août-14	sept.-14	oct.-14	nov.-14	déc.-14	Total 2014	
111 083 €	104 876 €	120 503 €	137 327 €	148 193 €	153 251 €	148 510 €	152 824 €	155 618 €	148 634 €	124 804 €	120 619 €	1 626 243 €	-4.30%

janv.-15	fév.-15	mars.-15	avr.-15	mai-15	juin-15	juil.-15	août-15	sept.-15	oct.-15	nov.-15	déc.-15	Total 2015	
122 875 €	101 858 €	113 573 €	116 783 €	147 632 €	152 910 €	160 148 €	135 950 €	147 252 €	145 626 €	125 935 €	123 936 €	1 594 477 €	-1.95%



Statistiques Fréquentation L40 - 2014 / 2015



# 49

## Ligne 49

### Aix en Provence – Marseille Arenc

#### LONGUEUR DE LA LIGNE :

- Aller Aix > Arenc : ..... 32.4 kms
- Retour Arenc > Aix : ..... 32.80 kms
- Moyenne trajet : ..... 32.60 kms
- Longueur couloir bus : ..... 1.4 kms

#### TYPE D'AUTOCARS :

- Autocars 13m
- Accessible PMR oui  non
- Nombre de places : ..... 59
- Parc maxi en ligne : ..... 6
- Nombre de véhicules de réserve : ..... 1

#### NOMBRE D'ARRÊTS (maximum) :

- Total nombre d'arrêts : ..... 12

#### FRÉQUENCE (en lav) :

- En heure de pointe : ..... toutes les 20 m
- En heure creuse (via PDC) : ..... toutes les 1h

#### RAPPORT ACTIVITÉS 2015 :

##### Kilomètres réalisés :

janv.-14	fév.-14	mars.-14	avr.-14	mai-14	juin-14	juil.-14	août-14	sept.-14	oct.-14	nov.-14	déc.-14	Total 2014	
34 608	32 124	33 730	33 730	30 518	32 124	35 336	27 022	35 336	36 943	30 518	32 786	394 775	+1.34%
janv.-15	fév.-15	mars.-15	avr.-15	mai-15	juin-15	juil.-15	août-15	sept.-15	oct.-15	nov.-15	déc.-15	Total 2015	
33 366	32 124	35 336	33 730	27 305	35 336	35 336	28 016	34 426	35 990	31 296	31 558	393 821	-0.24%

##### Fréquentation :

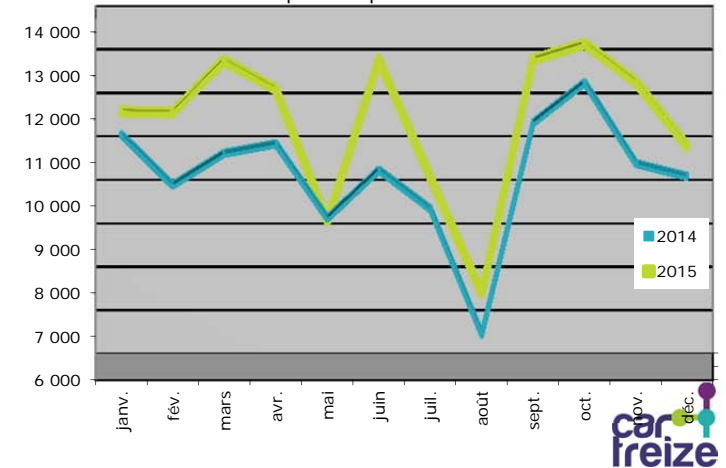
janv.-14	fév.-14	mars.-14	avr.-14	mai-14	juin-14	juil.-14	août-14	sept.-14	oct.-14	nov.-14	déc.-14	Total 2014	
11 505	10 336	11 070	11 290	9 574	10 685	9 788	6 910	11 773	12 694	10 837	10 538	127 000	+6.55%
janv.-15	fév.-15	mars.-15	avr.-15	mai-15	juin-15	juil.-15	août-15	sept.-15	oct.-15	nov.-15	déc.-15	Total 2015	
11 723	11 695	12 893	12 238	9 212	12 914	10 212	7 548	12 920	13 282	12 399	10 915	137 951	+8.62%

##### Recettes HT (Ventes à bord des véhicules) :

janv.-14	fév.-14	mars.-14	avr.-14	mai-14	juin-14	juil.-14	août-14	sept.-14	oct.-14	nov.-14	déc.-14	Total 2014	
2 878 €	2 535 €	3 408 €	3 282 €	2 752 €	3 156 €	2 649 €	2 158 €	3 114 €	3 547 €	2 846 €	2 765 €	35 090 €	+16.67%
janv.-15	fév.-15	mars.-15	avr.-15	mai-15	juin-15	juil.-15	août-15	sept.-15	oct.-15	nov.-15	déc.-15	Total 2015	
2 661 €	2 508 €	3 092 €	3 542 €	2 332 €	3 779 €	3 168 €	2 058 €	3 253 €	3 793 €	2 979 €	3 271 €	36 435 €	+3.83%



Statistiques Fréquentation L49 - 2014 /2015





# Ligne 50

## Aix en Provence – Marseille par autoroute

### LONGUEUR DE LA LIGNE :

- Aller Aix > Marseille : ..... 31.7 kms
- Aller Aix > Marseille via PDC : ..... 31.8 kms
- Aller Aix > Marseille via La Parade : ..... 32.6 kms
- Retour Marseille > Aix : ..... 32.0 kms
- Retour Marseille > Aix via PDC : ..... 33.3 kms
- Retour Marseille > Aix via La Parade : ..... 31.43 kms
- Moyenne trajet : ..... 31.90 kms
- Longueur couloir bus : ..... 2+ 1.4 kms

### NOMBRE D'ARRÊTS (maximum) :

- Total nombre d'arrêts : ..... 10

### FRÉQUENCE:

- En heure de pointe (en lav) : toutes les 5 mn\*
- En heure creuse (en lav) : ..... toutes les 10mn\*
- Le samedi : ..... toutes les 10mn\*
- Le dimanche : ..... toutes les 15/20mn\*  
(hors horaires matinaux et tardifs)

### TYPE D'AUTOCARS :

- Autocars 15m
- Accessible PMR oui  non
- Nombre de places : ..... 63
- Parc maxi en ligne : ..... 27 (inclus Sabardu)
- Nombre de véhicules de réserve : ..... 4 (inclus Sabardu)
- Sous-traitance Sabardu : ..... 6 (+1 réserve)

### RAPPORT ACTIVITÉS 2015 :

#### Kilomètres réalisés :

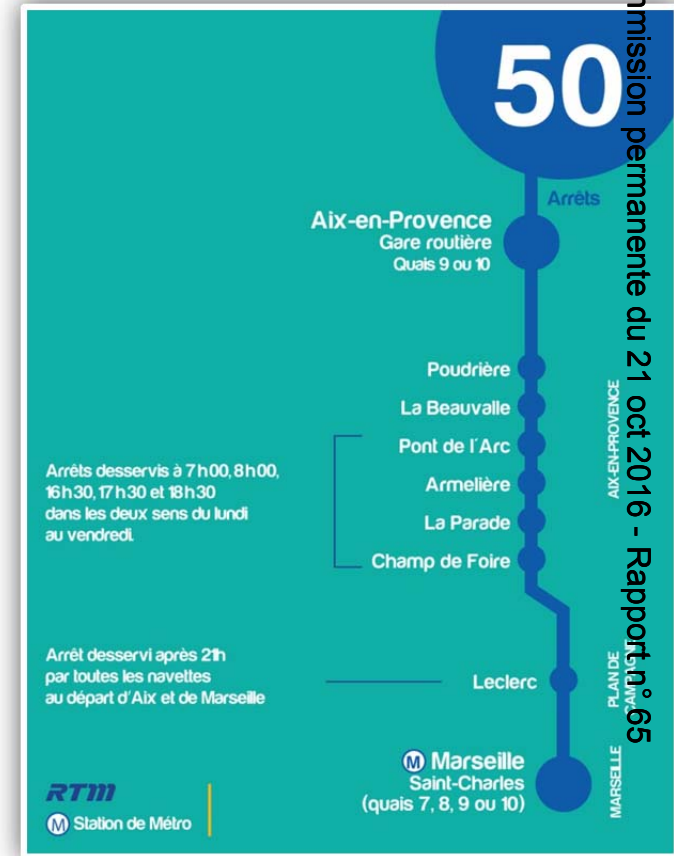
janv.-14	févr.-14	mars-14	avr.-14	mai-14	juin-14	juil.-14	août-14	sept.-14	oct.-14	nov.-14	déc.-14	Total 2014	
227 228	216 758	235 007	228 499	222 035	225 759	235 868	179 340	237 230	244 346	220 441	227 673	2 700 185	+0.80%
janv.-15	fév.-15	mars.-15	avr.-15	mai-15	juin-15	juil.-15	août-15	sept.-15	oct.-15	nov.-15	déc.-15	Total 2015	
227 673	217 650	239 181	230 379	210 374	237 037	235 647	186 952	237 549	241 641	225 760	212 292	2 702 134	+0.07%

#### Fréquentation :

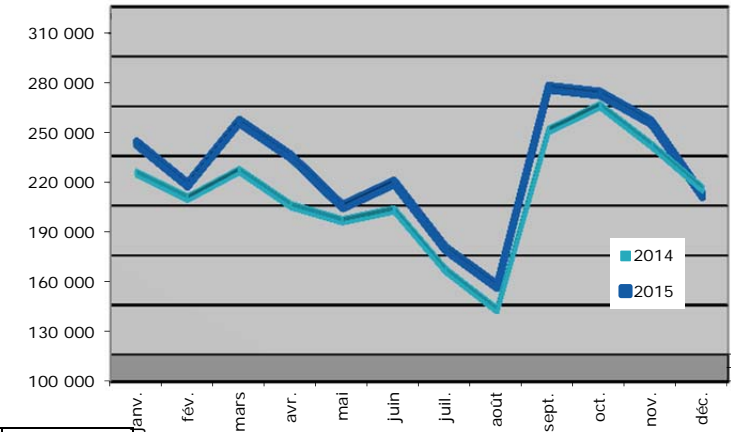
janv.-14	févr.-14	mars-14	avr.-14	mai-14	juin-14	juil.-14	août-14	sept.-14	oct.-14	nov.-14	déc.-14	Total 2014	
221 874	206 539	223 247	202 153	193 005	199 616	163 061	139 069	247 360	262 386	238 517	212 030	2 508 857	+6.16%
janv.-15	fév.-15	mars.-15	avr.-15	mai-15	juin-15	juil.-15	août-15	sept.-15	oct.-15	nov.-15	déc.-15	Total 2015	
231 884	206 611	244 788	223 665	193 510	208 052	167 957	145 435	265 243	261 763	244 379	199 956	2 593 243	+3.36%

#### Recettes HT (Ventes à bord des véhicules) :

janv.-14	févr.-14	mars-14	avr.-14	mai-14	juin-14	juil.-14	août-14	sept.-14	oct.-14	nov.-14	déc.-14	Total 2014	
210 213 €	197 175 €	230 830 €	231 723 €	235 915 €	254 798 €	221 915 €	215 048 €	243 599 €	243 599 €	195 407 €	198 970 €	2 679 193 €	-3.73%
janv.-15	fév.-15	mars.-15	avr.-15	mai-15	juin-15	juil.-15	août-15	sept.-15	oct.-15	nov.-15	déc.-15	Total 2015	
198 970 €	186 455 €	205 811 €	226 512 €	230 072 €	239 211 €	224 456 €	219 388 €	271 579 €	250 871 €	213 658 €	207 841 €	2 674 825 €	-0.16%



Statistiques Fréquentation L50 - 2014 /2015





# Ligne 51 Aix en Provence – Marseille par RN8

### LONGUEUR DE LA LIGNE :

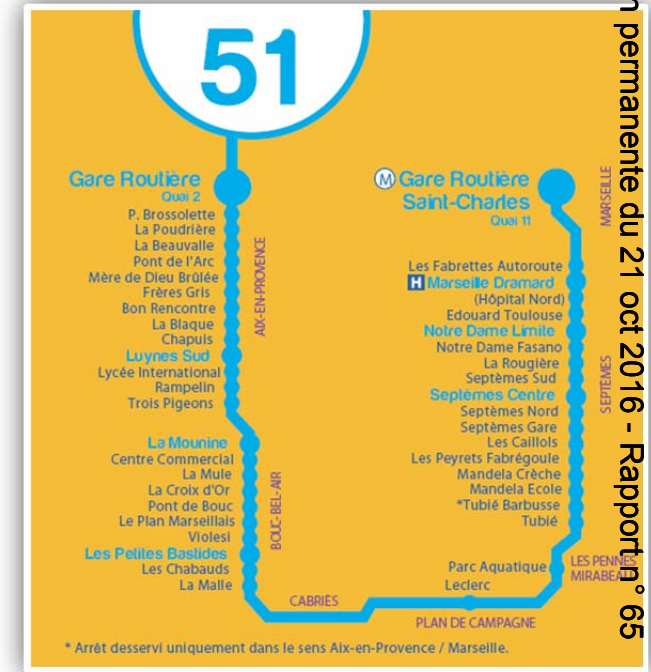
- Aller Aix > Marseille : ..... 31.66 kms
- Aller Aix > Marseille semi-direct : ..... 29.41 kms
- Retour Marseille > Aix : ..... 31.44 kms
- Retour Marseille > semi-direct : ..... 30.46 kms
- Moyenne trajet : ..... 31.48 kms
- Longueur couloir bus : ..... 2 + 1.4 kms (semi-direct)

### NOMBRE D'ARRÊTS (maximum) :

- Total nombre d'arrêts (sens 0) : ..... 43
- Total nombre d'arrêts (sens 1) : ..... 41

### TYPE D'AUTOCARS :

- Autocars 13m
- Accessible PMR oui  non
- Nombre de places : ..... 59
- Parc maxi en ligne : ..... 18 (mutualisés avec la ligne 53)
- Nombre de véhicules de réserve : ..... 1.9 (réserve mutualisée avec L53)



### RAPPORT ACTIVITÉS 2015 :

#### Kilomètres réalisés :

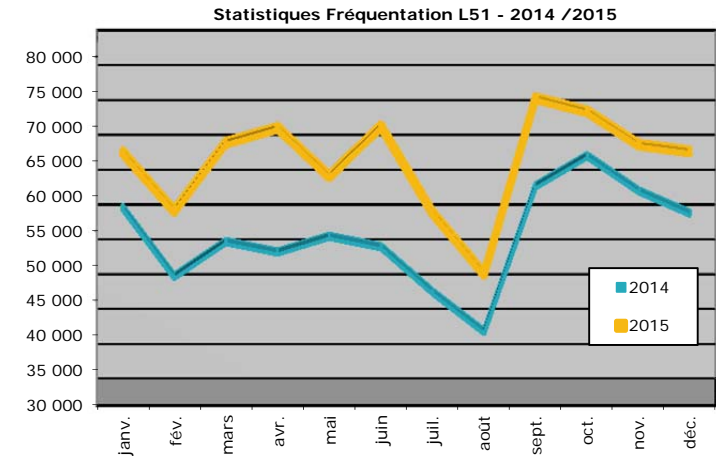
janv.-14	févr.-14	mars-14	avr.-14	mai-14	juin-14	juil.-14	août-14	sept.-14	oct.-14	nov.-14	déc.-14	Total 2014	
59 710	56 335	61 027	59 355	57 163	57 943	61 367	48 882	61 176	63 250	57 510	57 000	700 718	+6.60%
janv.-15	févr.-15	mars.-15	avr.-15	mai-15	juin-15	juil.-15	août-15	sept.-15	oct.-15	nov.-15	déc.-15	Total 2015	
61 146	57 597	63 164	60 775	54 878	62 651	63 190	49 493	63 061	64 414	59 671	61 295	721 335	+2.94%

#### Fréquentation (ERG + MPM + CPA) :

janv.-14	févr.-14	mars-14	avr.-14	mai-14	juin-14	juil.-14	août-14	sept.-14	oct.-14	nov.-14	déc.-14	Total 2014	
57 482	47 569	52 572	51 070	53 333	51 827	45 348	39 636	60 548	64 881	59 858	56 624	640 748	+10.21%
janv.-15	févr.-15	mars.-15	avr.-15	mai-15	juin-15	juil.-15	août-15	sept.-15	oct.-15	nov.-15	déc.-15	Total 2015	
63 473	55 018	64 841	66 975	59 965	67 207	54 785	45 976	71 257	69 336	64 552	63 593	746 978	+16.58%

#### Recettes HT (Ventes à bord des véhicules + MPM) :

janv.-14	févr.-14	mars-14	avr.-14	mai-14	juin-14	juil.-14	août-14	sept.-14	oct.-14	nov.-14	déc.-14	Total 2014	
28 822 €	25 832 €	28 218 €	28 476 €	28 689 €	28 724 €	30 322 €	31 613 €	27 753 €	29 738 €	25 490 €	27 698 €	341 375 €	-0.23%
janv.-15	févr.-15	mars.-15	avr.-15	mai-15	juin-15	juil.-15	août-15	sept.-15	oct.-15	nov.-15	déc.-15	Total 2015	
28 387 €	24 230 €	25 335 €	28 634 €	26 942 €	29 471 €	31 611 €	31 949 €	30 102 €	31 221 €	26 288 €	29 229 €	343 398 €	+0.59%







## Ligne 52 Lambesc – Salon de Provence

(Fin d'exploitation le 23 août 2015)

### LONGUEUR DE LA LIGNE :

- Aller Salon de Provence > Lambesc : ..... 17.00 kms
- Retour Lambesc > Salon de Provence : ..... 17.00 kms
- Moyenne trajet : ..... 17.00 kms
- Longueur couloir bus : ..... Ø km

### NOMBRE D'ARRÊTS (maximum) :

- Total nombre d'arrêts (sens 0) : ..... 12
- Total nombre d'arrêts (sens 1) : ..... 10

### TYPE D'AUTOCARS :

- Autocars 12m
- Accessible PMR oui  non
- Nombre de places : ..... 55
- Parc maxi en ligne : ..... 1
- Sous-traitance Trans'Azur : ..... 1 (+1 réserve)

### RAPPORT ACTIVITÉS 2015 :

#### Kilomètres réalisés :

janv.-14	févr.-14	mars-14	avr.-14	mai-14	juin-14	juil.-14	août-14	sept.-14	oct.-14	nov.-14	déc.-14	Total 2014	
6 868	6 222	6 732	6 426	6 324	6 392	6 324	5 950	6 902	6 868	6 120	6 698	77 826	-0.69%
janv.-15	févr.-15	mars.-15	avr.-15	mai-15	juin-15	juil.-15	août-15	sept.-15	oct.-15	nov.-15	déc.-15	Total 2015	
6 868	6 222	6 766	6 528	5 678	6 936	6 290	4 284					49 572	

#### Fréquentation :

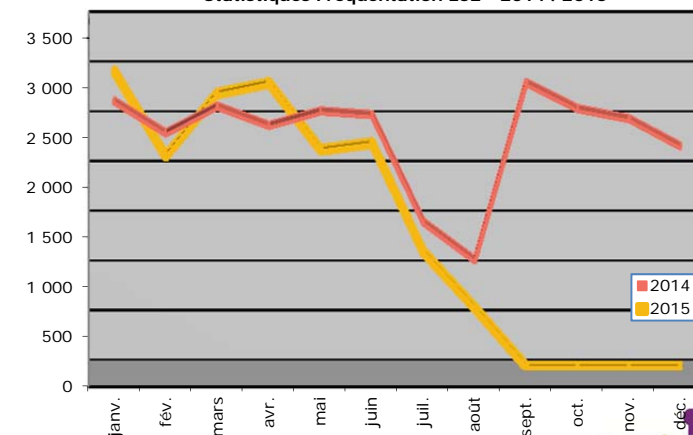
janv.-14	févr.-14	mars-14	avr.-14	mai-14	juin-14	juil.-14	août-14	sept.-14	oct.-14	nov.-14	déc.-14	Total 2014	
2 805	2 483	2 753	2 559	2 704	2 667	1 588	1 206	2 990	2 728	2 627	2 351	29 461	-14.57%
janv.-15	févr.-15	mars.-15	avr.-15	mai-15	juin-15	juil.-15	août-15	sept.-15	oct.-15	nov.-15	déc.-15	Total 2015	
2 971	2 114	2 746	2 853	2 180	2 248	1 152	590					2 971	

#### Recettes HT (Ventes à bord des véhicules) :

janv.-14	févr.-14	mars-14	avr.-14	mai-14	juin-14	juil.-14	août-14	sept.-14	oct.-14	nov.-14	déc.-14	Total 2014	
1 436 €	1 497 €	1 566 €	1 603 €	1 603 €	1 209 €	1 716 €	1 608 €	1 540 €	1 542 €	1 158 €	1 116 €	17 593 €	-3.69%
janv.-15	févr.-15	mars.-15	avr.-15	mai-15	juin-15	juil.-15	août-15	sept.-15	oct.-15	nov.-15	déc.-15	Total 2015	
1 342 €	1 113 €	1 411 €	1 371 €	1 371 €	1 253 €	1 431 €	788 €					10 080 €	



Statistiques Fréquentation L52 - 2014 /2015



# 53

## Ligne 53 Aix en Provence – Marseille par la ZI Les Milles

### LONGUEUR DE LA LIGNE :

- Aller Aix > Marseille semi-direct : ..... 35.55 kms
- Aller Aix > Marseille (sans le tour de la ZI) : ..... 31.57 kms
- Aller Aix > Marseille semi-direct via Maison Arrêt ... 34.26 kms
- Aller Aix > Marseille via Calas Cabriès : ..... 29.71 kms
- Retour Marseille > Aix semi-direct : ..... 34.19 kms
- Retour Marseille > Aix via Calas Cabriès : ..... 31.23 kms
- Moyenne trajet : ..... 33.60 kms
- Longueur couloir bus : ..... 2+1.4 kms (semi-direct)

### NOMBRE D'ARRÊTS (maximum) :

- Total nombre d'arrêts : ..... 58

### TYPE D'AUTOCARS :

- Autocars 13m
- Accessible PMR oui  non
- Nombre de places : ..... 59
- Parc maxi en ligne : ..... 18 (mutualisés avec la ligne 51)
- Nombre de véhicules de réserve : ..... 1.9 (réserve mutualisée avec L51)

### RAPPORT ACTIVITÉS 2015 :

#### Kilomètres réalisés :

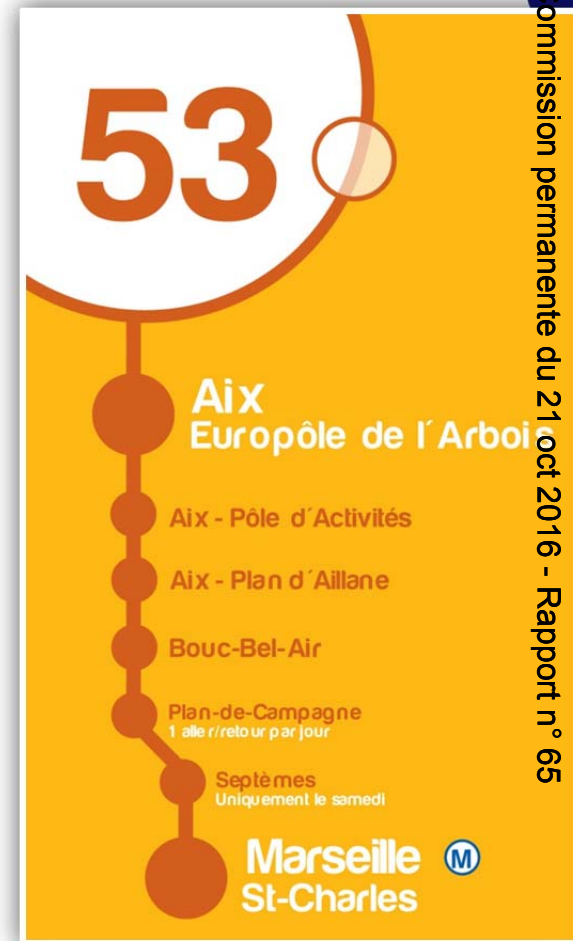
janv.-14	févr.-14	mars-14	avr.-14	mai-14	juin-14	juil.-14	août-14	sept.-14	oct.-14	nov.-14	déc.-14	Total 2014	
49 279	45 586	48 106	47 805	43 669	45 586	50 024	40 948	51 980	54 288	45 057	49 377	571 704	+6.58%
janv.-15	fév.-15	mars-15	avr.-15	mai-15	juin-15	juil.-15	août-15	sept.-15	oct.-15	nov.-15	déc.-15	Total 2015	
49 602	47 365	51 980	49 672	40 743	51 980	51 980	44 093	51 980	52 282	47 365	50 628	589 671	+3.14%

#### Fréquentation (ERG + MPM + CPA) :

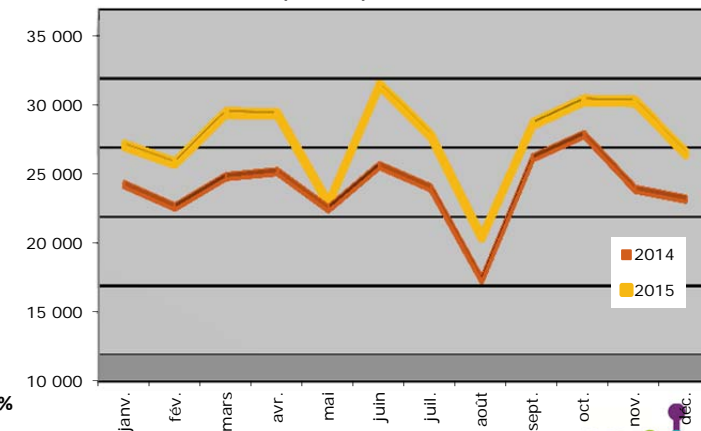
janv.-14	févr.-14	mars-14	avr.-14	mai-14	juin-14	juil.-14	août-14	sept.-14	oct.-14	nov.-14	déc.-14	Total 2014	
23 773	22 138	24 342	24 700	22 001	25 135	23 532	16 861	25 696	27 379	23 431	22 707	281 695	+6.68%
janv.-15	fév.-15	mars-15	avr.-15	mai-15	juin-15	juil.-15	août-15	sept.-15	oct.-15	nov.-15	déc.-15	Total 2015	
25 664	24 361	27 986	27 931	21 453	29 994	26 369	18 976	27 193	28 904	28 826	25 009	312 666	+10.99%

#### Recettes HT (Ventes à bord des véhicules) :

janv.-14	févr.-14	mars-14	avr.-14	mai-14	juin-14	juil.-14	août-14	sept.-14	oct.-14	nov.-14	déc.-14	Total 2014	
8 365 €	7 918 €	8 844 €	9 421 €	8 977 €	11 306 €	9 411 €	7 128 €	10 645 €	10 650 €	8 431 €	8 957 €	110 054 €	+7.96%
janv.-15	fév.-15	mars-15	avr.-15	mai-15	juin-15	juil.-15	août-15	sept.-15	oct.-15	nov.-15	déc.-15	Total 2015	
8 968 €	8 559 €	9 378 €	9 648 €	8 013 €	11 729 €	10 309 €	8 421 €	10 734 €	11 776 €	10 412 €	9 300 €	117 248 €	+6.54%



Statistiques Fréquentation L53 - 2014 /2015





## Ligne 54 Arles – Cavillon par St Rémy de Provence

### LONGUEUR DE LA LIGNE :

- Aller Arles > Cavillon : ..... 62.20 kms
- Aller Arles > Plan d'Orgon : ..... 64.40 kms
- Retour Cavillon > Arles : ..... 63.00 kms
- Retour Plan d'Orgon > Arles : ..... 73.00 kms
- Moyenne trajet : ..... 65.65 kms
- Longueur couloir bus : ..... ∅ km

### NOMBRE D'ARRÊTS (maximum) :

- Total nombre d'arrêts (sens 0) : ..... 33
- Total nombre d'arrêts (sens 1) : ..... 34

### TYPE D'AUTOCARS :

- Autocars 13m
- Accessible PMR oui  non
- Nombre de places : ..... 59
- Parc maxi en ligne : ..... 1
- Nombre de véhicules de réserve : ..... 0.3 (réserve mutualisée avec L58)

### RAPPORT ACTIVITÉS 2015 :

#### Kilomètres réalisés :

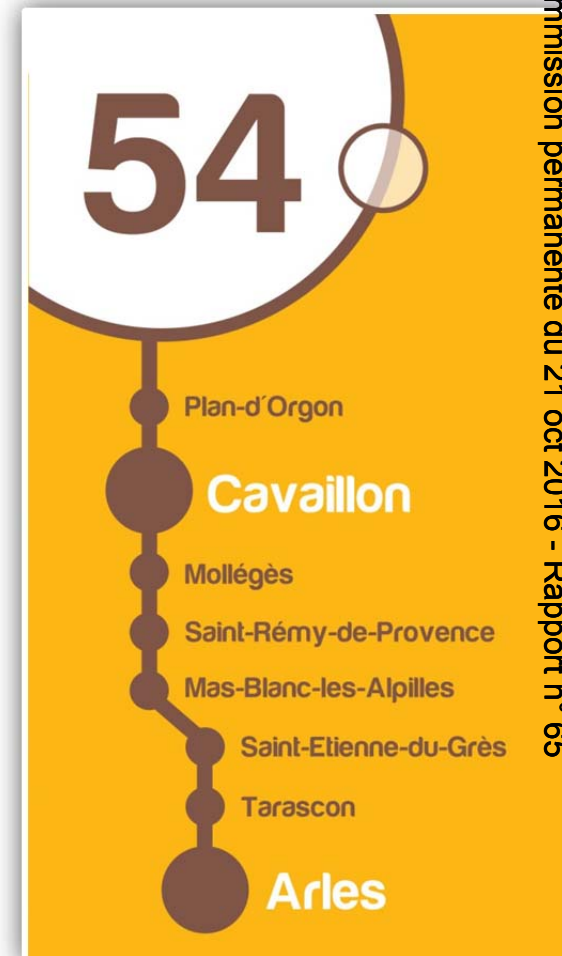
janv.-14	févr.-14	mars-14	avr.-14	mai-14	juin-14	juil.-14	août-14	sept.-14	oct.-14	nov.-14	déc.-14	Total 2014	
9 960	9 192	9 954	9 576	9 186	9 489	11 063	10 628	11 063	11 490	9 783	11 063	122 448	+5.52%
janv.-15	fév.-15	mars.-15	avr.-15	mai-15	juin-15	juil.-15	août-15	sept.-15	oct.-15	nov.-15	déc.-15	Total 2015	
11 055	10 210	11 063	10 636	9 348	11 063	11 063	10 636	11 063	11 482	10 210	11 063	128 892	+5.26%

#### Fréquentation :

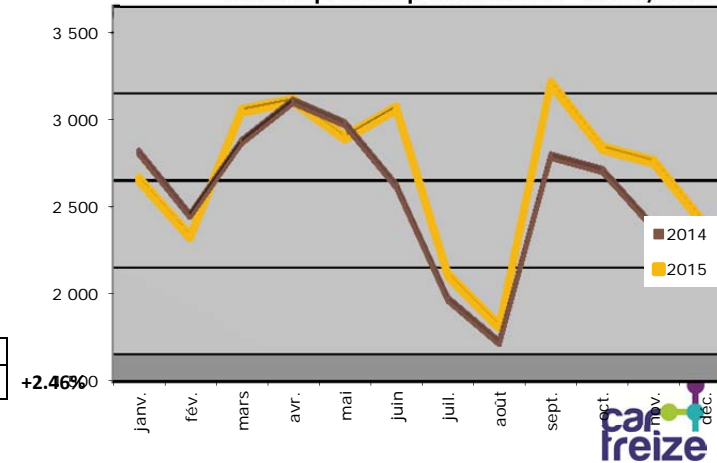
janv.-14	févr.-14	mars-14	avr.-14	mai-14	juin-14	juil.-14	août-14	sept.-14	oct.-14	nov.-14	déc.-14	Total 2014	
2 780	2 413	2 836	3 069	2 941	2 582	1 933	1 683	2 755	2 673	2 345	2 149	30 159	+8.94%
janv.-15	fév.-15	mars.-15	avr.-15	mai-15	juin-15	juil.-15	août-15	sept.-15	oct.-15	nov.-15	déc.-15	Total 2015	
2 548	2 215	2 939	2 997	2 783	2 953	1 996	1 698	3 095	2 725	2 646	2 280	30 875	+2.37%

#### Recettes HT (Ventes à bord des véhicules) :

janv.-14	févr.-14	mars-14	avr.-14	mai-14	juin-14	juil.-14	août-14	sept.-14	oct.-14	nov.-14	déc.-14	Total 2014	
1 672 €	1 541 €	2 023 €	2 344 €	2 105 €	2 015 €	1 940 €	1 904 €	2 337 €	2 245 €	1 611 €	1 618 €	23 354 €	+10.69%
janv.-15	fév.-15	mars.-15	avr.-15	mai-15	juin-15	juil.-15	août-15	sept.-15	oct.-15	nov.-15	déc.-15	Total 2015	
1 669 €	1 482 €	2 073 €	2 194 €	2 034 €	2 454 €	2 010 €	1 858 €	2 477 €	2 406 €	1 720 €	1 551 €	23 927 €	+2.46%



Statistiques Fréquentation L54 - 2014 / 2015





## Ligne 55 Ensuès la Redonne - Martigues

### LONGUEUR DE LA LIGNE :

- Aller Gignac > Martigues : ..... 36.10 kms
- Aller Gignac > Martigues (via Lycée Lurçat) : ..... 39.30 kms
- Retour Martigues > Gignac : ..... 42.7 kms
- Retour Martigues > Gignac (via Lycées): ..... 40.3 kms
- Moyenne trajet : ..... 39.38 kms
- Longueur couloir bus : ..... Ø km

### NOMBRE D'ARRÊTS (maximum) :

- Total nombre d'arrêts (sens 0) : ..... 37
- Total nombre d'arrêts (sens 1) : ..... 46

### TYPE D'AUTOCARS :

- Autocars 13m
- Accessible PMR oui  non
- Nombre de places : ..... 59
- Parc maxi en ligne : ..... 2
- Nombre de véhicules de réserve : ..... 0.4 (réserve mutualisée avec L38)

### RAPPORT ACTIVITÉS 2015 :

#### Kilomètres réalisés :

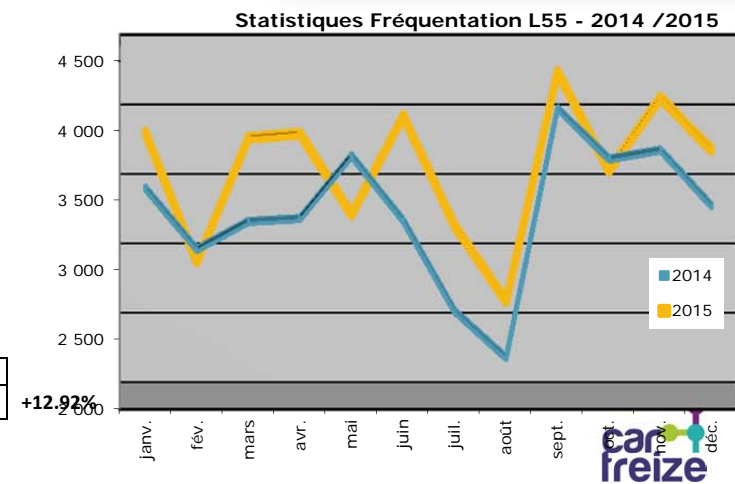
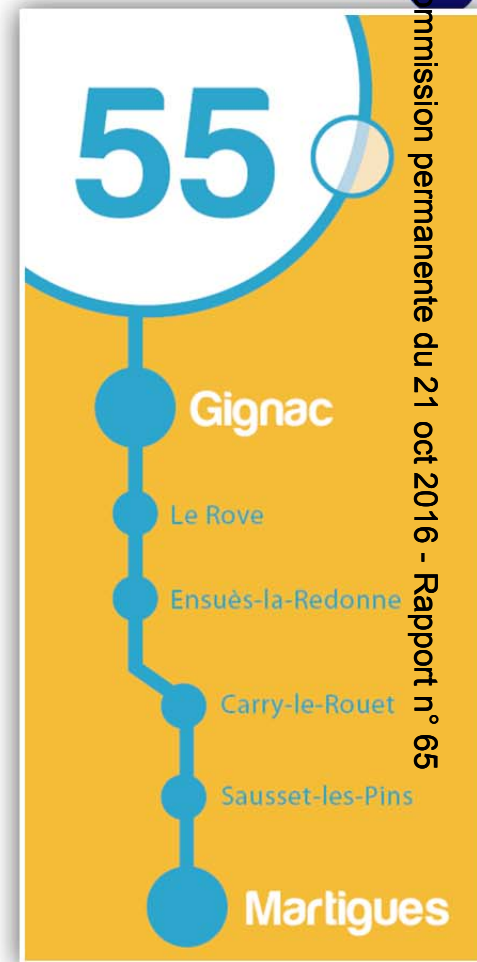
janv.-14	févr.-14	mars-14	avr.-14	mai-14	juin-14	juil.-14	août-14	sept.-14	oct.-14	nov.-14	déc.-14	Total 2014	
19 657	18 089	19 473	18 512	17 644	18 028	19 284	18 435	18 963	19 731	17 562	18 978	224 357	+9.08%
janv.-15	févr.-15	mars.-15	avr.-15	mai-15	juin-15	juil.-15	août-15	sept.-15	oct.-15	nov.-15	déc.-15	Total 2015	
18 576	17 481	19 252	18 505	16 719	18 961	19 287	19 545	19 780	20 161	18 249	19 159	225 674	+0.59%

#### Fréquentation :

janv.-14	févr.-14	mars-14	avr.-14	mai-14	juin-14	juil.-14	août-14	sept.-14	oct.-14	nov.-14	déc.-14	Total 2014	
3 542	3 101	3 302	3 323	3 773	3 309	2 656	2 322	4 114	3 751	3 815	3 412	40 420	+21.23%
janv.-15	févr.-15	mars.-15	avr.-15	mai-15	juin-15	juil.-15	août-15	sept.-15	oct.-15	nov.-15	déc.-15	Total 2015	
3 848	2 915	3 807	3 836	3 255	3 965	3 174	2 632	4 282	3 570	4 094	3 715	43 093	+6.61%

#### Recettes HT (Ventes à bord des véhicules) :

janv.-14	févr.-14	mars-14	avr.-14	mai-14	juin-14	juil.-14	août-14	sept.-14	oct.-14	nov.-14	déc.-14	Total 2014	
985 €	1 035 €	1 052 €	1 305 €	1 267 €	1 638 €	2 264 €	2 443 €	1 528 €	1 503 €	1 107 €	1 364 €	17 492 €	+31.17%
janv.-15	févr.-15	mars.-15	avr.-15	mai-15	juin-15	juil.-15	août-15	sept.-15	oct.-15	nov.-15	déc.-15	Total 2015	
1 173 €	1 004 €	1 249 €	1 304 €	1 436 €	2 246 €	2 914 €	2 632 €	1 558 €	1 475 €	1 119 €	1 642 €	19 752 €	+12.92%



# Ligne 56

## Chateurenard - Tarascon



**LONGUEUR DE LA LIGNE :**

- Aller Avignon > Tarascon : ..... 26.30 kms
- Aller Chateurenard > Barbentane : ..... 11.50 kms
- Retour Tarascon > Avignon : ..... 28.70 kms
- Moyenne trajet : ..... 22.16 kms
- Longueur couloir bus : ..... Ø km

**NOMBRE D'ARRÊTS (maximum) :**

- Total nombre d'arrêts (sens 0) : ..... 21
- Total nombre d'arrêts (sens 1) : ..... 18

**TYPE D'AUTOCARS :**

- Véhicules de type Trafic de 8 places
- Accessible PMR oui  non
- Nombre de places : ..... 27
- Parc maxi en ligne : ..... 1 minicar
- Nombre de véhicules de réserve : ... 1

**RAPPORT ACTIVITÉS 2015 :**

**Kilomètres réalisés :**

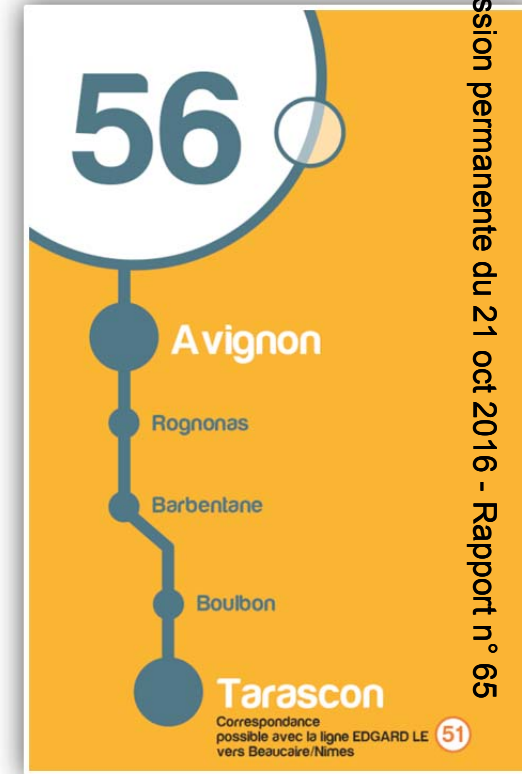
janv.-14	févr.-14	mars-14	avr.-14	mai-14	juin-14	juil.-14	août-14	sept.-14	oct.-14	nov.-14	déc.-14	Total 2014	
6 142	5 365	5 788	5 448	4 645	4 695	5 048	4 843	5 082	5 264	4 501	5 071	61 890	+170.05%
janv.-15	fév.-15	mars.-15	avr.-15	mai-15	juin-15	juil.-15	août-15	sept.-15	oct.-15	nov.-15	déc.-15	Total 2015	
5 082	4 683	5 071	4 889	4 296	5 082	5 048	4 843	5 094	5 253	4 683	5 071	59 094	-4.52%

**Fréquentation :**

janv.-14	févr.-14	mars-14	avr.-14	mai-14	juin-14	juil.-14	août-14	sept.-14	oct.-14	nov.-14	déc.-14	Total 2014	
216	178	240	270	212	270	497	348	421	581	508	525	4 266	+589.18%
janv.-15	fév.-15	mars.-15	avr.-15	mai-15	juin-15	juil.-15	août-15	sept.-15	oct.-15	nov.-15	déc.-15	Total 2015	
571	451	580	756	674	656	800	384	824	959	1 091	936	8 682	+103.52%

**Recettes HT (Ventes à bord des véhicules) :**

janv.-14	févr.-14	mars-14	avr.-14	mai-14	juin-14	juil.-14	août-14	sept.-14	oct.-14	nov.-14	déc.-14	Total 2014	
207 €	175 €	215 €	216 €	257 €	349 €	635 €	465 €	535 €	547 €	336 €	423 €	4 359 €	+426.63%
janv.-15	fév.-15	mars.-15	avr.-15	mai-15	juin-15	juil.-15	août-15	sept.-15	oct.-15	nov.-15	déc.-15	Total 2015	
357 €	334 €	438 €	616 €	610 €	564 €	1 056 €	510 €	600 €	803 €	599 €	708 €	7 194 €	+65.05%



**Statistiques Fréquentation L56 - 2014 /2015**





## Ligne 58 Orgon - Avignon

### LONGUEUR DE LA LIGNE :

- Moyenne trajet Aller Orgon > Avignon : ..... 32.13 kms
- Moyenne trajet Retour Avignon > Orgon : ..... 37.84 kms
- Longueur couloir bus : ..... ∅ km

### TYPE D'AUTOCARS :

- Autocars 13m
- Accessible PMR oui  non
- Nombre de places : ..... 55
- Parc maxi en ligne : ..... 7
- Nombre de véhicules de réserve : ..... 0.7 (réserve mutualisée avec L54)

### NOMBRE D'ARRÊTS (maximum) :

- Total nombre d'arrêts (sens 0) : ..... 46
- Total nombre d'arrêts (sens 1) : ..... 46

### RAPPORT ACTIVITÉS 2015 :

#### Kilomètres réalisés :

janv.-14	févr.-14	mars-14	avr.-14	mai-14	juin-14	juil.-14	août-14	sept.-14	oct.-14	nov.-14	déc.-14	Total 2014
12 094	9 931	10 763	10 445	11 350	12 035	7 814	6 398	12 710	10 674	11 377	10 984	126 574

+196.75%

janv.-15	févr.-15	mars.-15	avr.-15	mai-15	juin-15	juil.-15	août-15	sept.-15	oct.-15	nov.-15	déc.-15	Total 2015
12 427	10 472	11 550	11 379	9 478	12 993	7 839	6 748	13 385	10 955	12 334	11 195	130 755

+3.30%

#### Fréquentation :

janv.-14	févr.-14	mars-14	avr.-14	mai-14	juin-14	juil.-14	août-14	sept.-14	oct.-14	nov.-14	déc.-14	Total 2014
8 100	6 346	7 190	5 889	6 214	3 126	754	616	9 384	6 919	8 654	6 997	70 189

+137.21%

janv.-15	févr.-15	mars.-15	avr.-15	mai-15	juin-15	juil.-15	août-15	sept.-15	oct.-15	nov.-15	déc.-15	Total 2015
8 433	5 855	7 408	7 178	5 100	3 554	876	797	10 627	6 762	10 101	6 606	73 297

+4.43%

#### Recettes HT (Ventes à bord des véhicules) :

janv.-14	févr.-14	mars-14	avr.-14	mai-14	juin-14	juil.-14	août-14	sept.-14	oct.-14	nov.-14	déc.-14	Total 2014
1 123 €	1 059 €	1 370 €	1 121 €	1 334 €	1 313 €	1 124 €	988 €	1 289 €	1 540 €	1 315 €	1 377 €	14 953 €

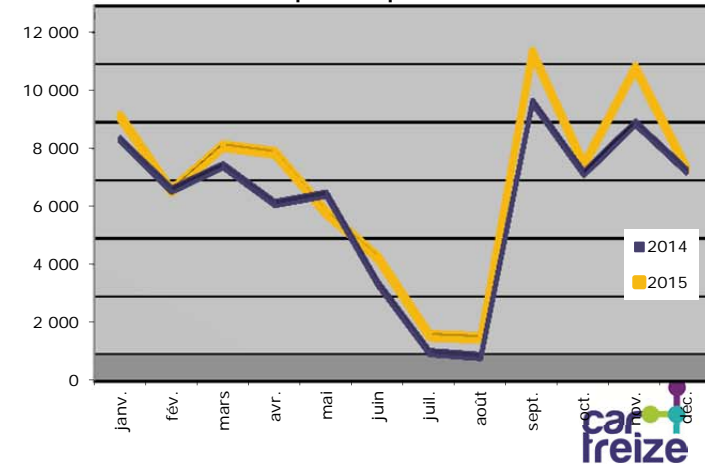
+235.47%

janv.-15	févr.-15	mars.-15	avr.-15	mai-15	juin-15	juil.-15	août-15	sept.-15	oct.-15	nov.-15	déc.-15	Total 2015
1 507 €	1 367 €	1 437 €	1 358 €	1 222 €	1 235 €	1 253 €	1 433 €	1 704 €	1 414 €	1 437 €	1 416 €	16 783 €

+12.24%



Statistiques Fréquentation L58 - 2014 / 2015





# Ligne 68

## Cassis – Aubagne par Carnoux

### LONGUEUR DE LA LIGNE :

- Aller Cassis > Aubagne (via ZI les Paluds) : ..... 19.60 kms
- Aller Carpiagne > Aubagne : ..... 12.80 kms
- Retour Aubagne > Cassis : ..... 17.20 kms
- Retour Aubagne > Cassis (via ZI Les Paluds): ..... 19.80 kms
- Retour Aubagne > Cassis (via Carpiagne): ..... 26.20 kms
- Moyenne trajet : ..... 19.10 kms
- Longueur couloir bus : ..... ∅ km

### NOMBRE D'ARRÊTS (maximum) :

- Total nombre d'arrêts (sens 0) : ..... 26
- Total nombre d'arrêts (sens 1) : ..... 25

### TYPE D'AUTOCARS :

- Autocars 13m
- Accessible PMR oui  non
- Nombre de places : ..... 59
- Parc maxi en ligne : ..... 2
- Nombre de véhicules de réserve : ..... 0.5 (réserve mutualisée avec L72)

### RAPPORT ACTIVITÉS 2015 :

#### Kilomètres réalisés :

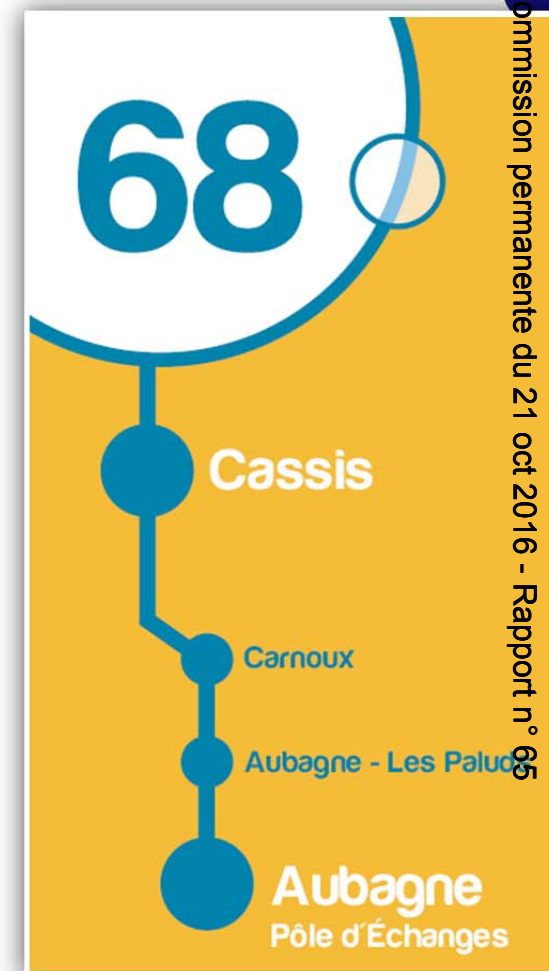
janv.-14	févr.-14	mars-14	avr.-14	mai-14	juin-14	juil.-14	août-14	sept.-14	oct.-14	nov.-14	déc.-14	Total 2014	
13 102	12 103	13 132	12 825	12 356	12 676	13 469	12 957	13 102	13 633	12 320	13 159	154 833	+0.28%
janv.-15	févr.-15	mars.-15	avr.-15	mai-15	juin-15	juil.-15	août-15	sept.-15	oct.-15	nov.-15	déc.-15	Total 2015	
12 980	12 180	13 407	12 884	12 790	13 803	14 504	14 249	13 764	13 952	13 157	13 594	161 265	+4.15%

#### Fréquentation :

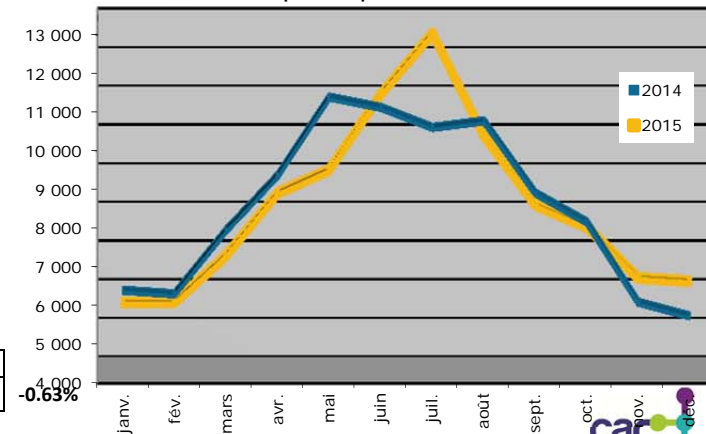
janv.-14	févr.-14	mars-14	avr.-14	mai-14	juin-14	juil.-14	août-14	sept.-14	oct.-14	nov.-14	déc.-14	Total 2014	
6 230	6 138	7 784	9 201	11 228	10 960	10 442	10 611	8 747	7 999	5 925	5 569	100 834	0%
janv.-15	févr.-15	mars.-15	avr.-15	mai-15	juin-15	juil.-15	août-15	sept.-15	oct.-15	nov.-15	déc.-15	Total 2015	
5 563	5 568	6 784	8 398	9 002	10 953	12 527	9 886	8 099	7 521	6 206	6 122	96 629	-4.17%

#### Recettes HT (Ventes à bord des véhicules) :

janv.-14	févr.-14	mars-14	avr.-14	mai-14	juin-14	juil.-14	août-14	sept.-14	oct.-14	nov.-14	déc.-14	Total 2014	
4 109 €	4 137 €	5 452 €	7 092 €	8 039 €	10 734 €	10 783 €	11 711 €	7 695 €	6 655 €	4 263 €	4 348 €	85 016 €	+5.12%
janv.-15	févr.-15	mars.-15	avr.-15	mai-15	juin-15	juil.-15	août-15	sept.-15	oct.-15	nov.-15	déc.-15	Total 2015	
4 140 €	4 188 €	5 071 €	6 933 €	8 721 €	9 960 €	12 677 €	10 491 €	6 422 €	6 099 €	4 768 €	5 012 €	84 483 €	



Statistiques Fréquentation L68 - 2014 /2015





## Ligne 69 La Ciotat - Marseille

### LONGUEUR DE LA LIGNE :

- Moyenne trajet Aller La Ciotat > Aubagne : ..... 21.67 kms
- Moyenne trajet Aller La Ciotat > Marseille : ..... 37.88 kms
- Moyenne trajet Retour Aubagne > Marseille : ..... 21.36 kms
- Moyenne trajet Retour La Ciotat > Marseille : ..... 36.74 kms
- Longueur couloir bus : ..... Ø km

### NOMBRE D'ARRÊTS (maximum) :

- Total nombre d'arrêts (sens 0) : ..... 33
- Total nombre d'arrêts (sens 1) : ..... 31

### TYPE D'AUTOCARS :

- Autocars 13m
- Accessible PMR oui  non
- Nombre de places : ..... 59
- Parc maxi en ligne : ..... 11 (inclus SCAC Keolis)
- Sous-traitance SCAC Keolis : ..... 11 (+1 réserve)

### RAPPORT ACTIVITÉS 2015 :

#### Kilomètres réalisés :

janv.-14	févr.-14	mars-14	avr.-14	mai-14	juin-14	juil.-14	août-14	sept.-14	oct.-14	nov.-14	déc.-14	Total 2014	
52 432	48 384	52 382	51 843	50 304	51 932	54 054	49 853	56 403	56 899	52 695	55 146	632 328	+3.12%

janv.-15	févr.-15	mars.-15	avr.-15	mai-15	juin-15	juil.-15	août-15	sept.-15	oct.-15	nov.-15	déc.-15	Total 2015	
55 042	51 100	56 500	54 421	49 524	56 404	53 909	52 330	56 386	55 633	54 000	54 953	650 203	+2.83%

#### Fréquentation :

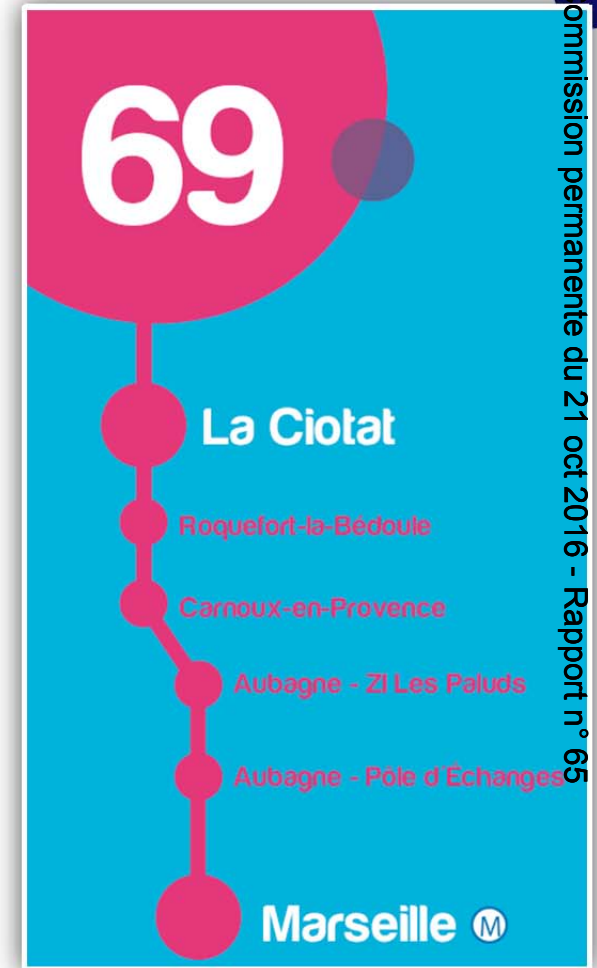
janv.-14	févr.-14	mars-14	avr.-14	mai-14	juin-14	juil.-14	août-14	sept.-14	oct.-14	nov.-14	déc.-14	Total 2014	
38 806	35 347	39 764	38 737	38 814	39 980	33 091	30 433	44 584	40 036	40 789	38 068	458 449	+6.83%

janv.-15	févr.-15	mars.-15	avr.-15	mai-15	juin-15	juil.-15	août-15	sept.-15	oct.-15	nov.-15	déc.-15	Total 2015	
42 810	37 424	43 626	41 994	37 606	41 714	39 382	34 392	46 704	42 808	44 459	37 157	490 076	+6.90%

#### Recettes HT (Ventes à bord des véhicules) :

janv.-14	févr.-14	mars-14	avr.-14	mai-14	juin-14	juil.-14	août-14	sept.-14	oct.-14	nov.-14	déc.-14	Total 2014	
24 596 €	22 469 €	28 103 €	29 579 €	32 271 €	38 652 €	35 417 €	40 695 €	33 715 €	28 676 €	27 412 €	26 997 €	368 583 €	+3.09%

janv.-15	févr.-15	mars.-15	avr.-15	mai-15	juin-15	juil.-15	août-15	sept.-15	oct.-15	nov.-15	déc.-15	Total 2015	
25 638 €	22 651 €	28 930 €	29 326 €	35 807 €	35 550 €	41 416 €	38 799 €	29 159 €	48 141 €	24 904 €	24 997 €	385 317 €	+4.54%



Statistiques Fréquentation L69 - 2014 /2015





# 72

## Ligne 72 La Ciotat – Aix en Provence par Aubagne

### LONGUEUR DE LA LIGNE :

- Moyenne trajet Aller Aubagne > Aix en Provence : ..... 42.24 kms
- Moyenne trajet Aller La Ciotat > Aix en Provence : ..... 60.62 kms
- Moyenne trajet Retour Aix en Provence > Aubagne: ..... 42.67 kms
- Moyenne trajet Retour Aix en Provence > La Ciotat : ..... 61.60kms
- Longueur couloir bus : ..... Ø km

### NOMBRE D'ARRÊTS (maximum) :

- Total nombre d'arrêts (sens 0) : ..... 38
- Total nombre d'arrêts (sens 1) : ..... 36

### TYPE D'AUTOCARS :

- Autocars 13m
- Accessible PMR oui  non
- Nombre de places : ..... 59
- Parc maxi en ligne : ..... 8 (inclus Société SCAC Keolis)
- Nombre de véhicules de réserve : ..... 1.1 (y compris sous-traitance SCAC Keolis + mutualisation L68/72)
- Sous-traitance SCAC Keolis : ..... 7 (+1 réserve)

### RAPPORT ACTIVITÉS 2015 :

#### Kilomètres réalisés :

janv.-14	févr.-14	mars-14	avr.-14	mai-14	juin-14	juil.-14	août-14	sept.-14	oct.-14	nov.-14	déc.-14	Total 2014	
49 337	46 668	49 959	49 276	46 371	47 797	51 310	41 549	69 177	72 030	62 280	66 541	652 296	+13.76%

janv.-15	fév.-15	mars.-15	avr.-15	mai-15	juin-15	juil.-15	août-15	sept.-15	oct.-15	nov.-15	déc.-15	Total 2015	
67 011	63 486	69 744	66 890	58 171	69 147	69 744	61 754	69 194	71 669	66 959	67 824	801 593	+22.89%

#### Fréquentation :

janv.-14	févr.-14	mars-14	avr.-14	mai-14	juin-14	juil.-14	août-14	sept.-14	oct.-14	nov.-14	déc.-14	Total 2014	
24 731	24 249	23 939	23 227	19 304	17 793	13 606	12 394	30 422	31 389	28 237	21 934	271 225	+7.39%

janv.-15	fév.-15	mars.-15	avr.-15	mai-15	juin-15	juil.-15	août-15	sept.-15	oct.-15	nov.-15	déc.-15	Total 2015	
26 218	22 505	27 641	24 662	19 325	20 983	17 202	14 126	36 866	33 130	34 197	23 298	300 153	+10.67%

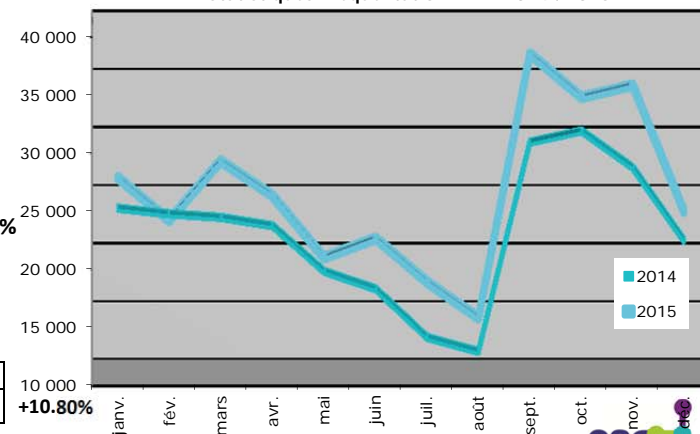
#### Recettes HT (Ventes à bord des véhicules) :

janv.-14	févr.-14	mars-14	avr.-14	mai-14	juin-14	juil.-14	août-14	sept.-14	oct.-14	nov.-14	déc.-14	Total 2014	
12 622 €	12 892 €	15 282 €	16 871 €	18 804 €	21 369 €	19 947 €	22 197 €	22 197 €	19 548 €	14 918 €	15 060 €	211 706 €	+8.26%

janv.-15	fév.-15	mars.-15	avr.-15	mai-15	juin-15	juil.-15	août-15	sept.-15	oct.-15	nov.-15	déc.-15	Total 2015	
15 527 €	13 057 €	15 953 €	18 485 €	21 511 €	21 504 €	23 130 €	21 307 €	26 050 €	20 346 €	19 572 €	18 124 €	234 566 €	



Statistiques Fréquentation L72 - 2014 / 2015



# 100

## Ligne 100 Aubagne – Marseille par Autoroute

### LONGUEUR DE LA LIGNE :

- Aller Aubagne > Marseille : ..... 15.94 kms
- Retour Marseille > Aubagne: ..... 15.94 kms
- Longueur couloir bus : ..... ∅ km

### NOMBRE D'ARRÊTS (maximum) :

- Total nombre d'arrêts ..... 4

### TYPE D'AUTOCARS :

- Autocars 13m
- Accessible PMR oui  non
- Nombre de places : ..... 59
- Parc maxi en ligne : ..... 10 (inclus Société Varoise de Transports)
- Nombre de véhicules de réserve : ..... 1.5 (inclus sous-traitance SVT)
- Sous-traitance SVT : ..... 8 (+0.8 réserve)

### RAPPORT ACTIVITÉS 2015 :

#### Kilomètres réalisés :

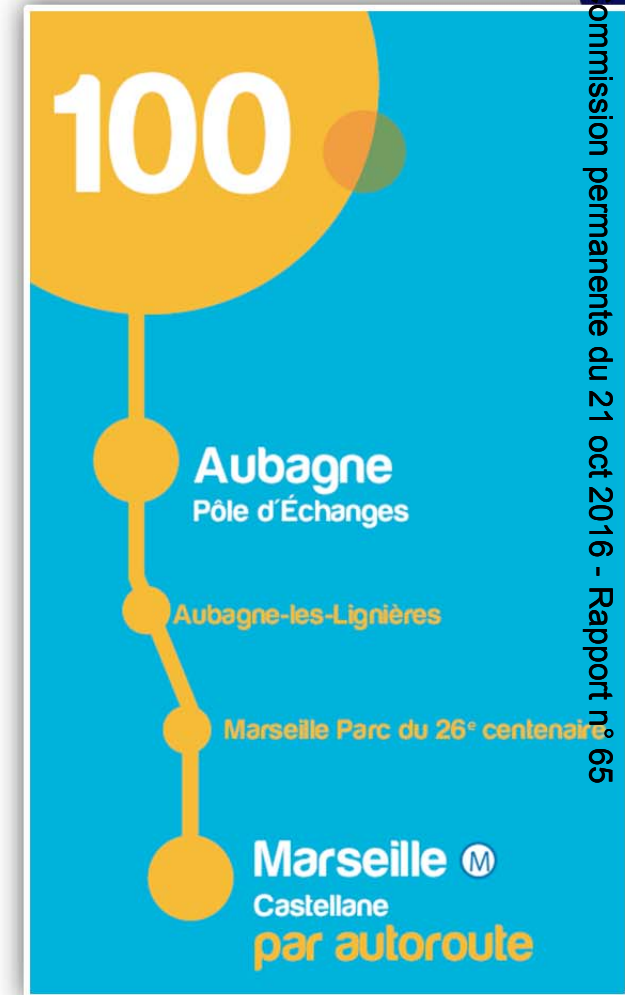
janv.-14	févr.-14	mars-14	avr.-14	mai-14	juin-14	juil.-14	août-14	sept.-14	oct.-14	nov.-14	déc.-14	Total 2014	
51 072	48 123	51 948	50 625	48 378	49 159	52 506	41 651	52 299	54 212	47 581	47 963	595 518	-12.39%
janv.-15	fév.-15	mars.-15	avr.-15	mai-15	juin-15	juil.-15	août-15	sept.-15	oct.-15	nov.-15	déc.-15	Total 2015	
50 928	48 203	52 634	50 673	45 174	52 315	52 490	41 795	52 315	53 447	49 159	47 342	596 475	+0.16%

#### Fréquentation :

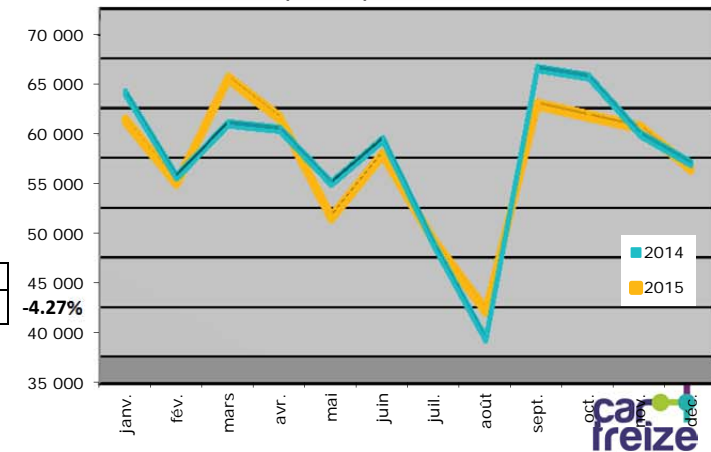
janv.-14	févr.-14	mars-14	avr.-14	mai-14	juin-14	juil.-14	août-14	sept.-14	oct.-14	nov.-14	déc.-14	Total 2014	
63 598	55 084	60 438	59 880	54 429	58 850	48 200	38 772	65 991	65 157	59 389	56 412	686 200	+5.13%
janv.-15	fév.-15	mars.-15	avr.-15	mai-15	juin-15	juil.-15	août-15	sept.-15	oct.-15	nov.-15	déc.-15	Total 2015	
59 477	53 111	63 666	59 647	49 645	56 049	47 201	40 275	61 061	59 884	58 740	54 523	663 279	-3.34%

#### Recettes HT (Ventes à bord des véhicules) :

janv.-14	févr.-14	mars-14	avr.-14	mai-14	juin-14	juil.-14	août-14	sept.-14	oct.-14	nov.-14	déc.-14	Total 2014	
39 876 €	36 186 €	42 177 €	46 470 €	42 513 €	49 496 €	42 324 €	37 769 €	45 599 €	46 539 €	41 421 €	40 067 €	510 437 €	+0.99%
janv.-15	fév.-15	mars.-15	avr.-15	mai-15	juin-15	juil.-15	août-15	sept.-15	oct.-15	nov.-15	déc.-15	Total 2015	
35 647 €	39 872 €	46 638 €	42 160 €	42 160 €	42 637 €	40 987 €	38 497 €	40 912 €	41 866 €	37 950 €	39 289 €	488 616 €	



Statistiques Fréquentation L100 - 2014 / 2015





# Ligne 102

## Aubagne ZI Les Paluds – Marseille Castellane

**LONGUEUR DE LA LIGNE :**

- Aller Aubagne ZI Les Paluds > Marseille : ..... 20.25 kms
- Retour Marseille > Aubagne ZI Les Paluds : ..... 20.25kms
- Moyenne trajet : ..... 20.25 kms
- Longueur couloir bus : ..... ∅ km

**NOMBRE D'ARRÊTS (maximum) :**

- Total nombre d'arrêts ..... 7

**TYPE D'AUTOCARS :**

- Autocars 13m
- Accessible PMR oui  non
- Nombre de places : ..... 59
- Parc maxi en ligne : ..... 3 (inclus Société Varoise de Transports/SCAC Keolis)
- Nombre de véhicules de réserve : ..... 1 (inclus SVT/SCAC)
- Sous-traitance SVT /SCAC Keolis : ..... 1 (+0.2 réserve)

**RAPPORT ACTIVITÉS 2015 :**

**Kilomètres réalisés :**

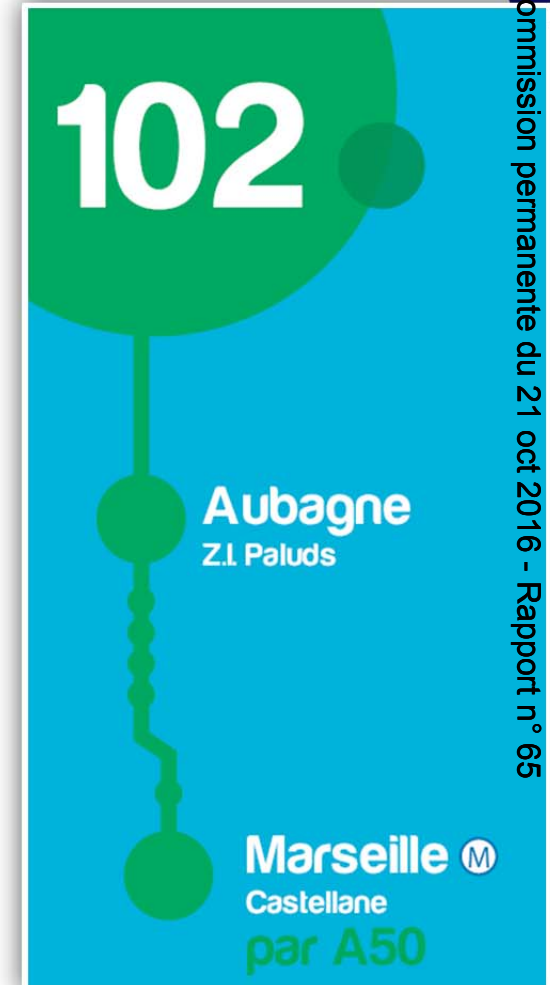
janv.-14	févr.-14	mars-14	avr.-14	mai-14	juin-14	juil.-14	août-14	sept.-14	oct.-14	nov.-14	déc.-14	Total 2014	
21 627	19 845	20 837	20 837	18 853	19 845	21 830	18 428	21 830	22 822	18 853	20 736	246 341	-0.52%
janv.-15	fév.-15	mars.-15	avr.-15	mai-15	juin-15	juil.-15	août-15	sept.-15	oct.-15	nov.-15	déc.-15	Total 2015	
20 736	19 845	21 830	20 837	16 868	21 789	21 830	19 319	21 830	21 830	19 845	21 020	247 577	+0.50%

**Fréquentation :**

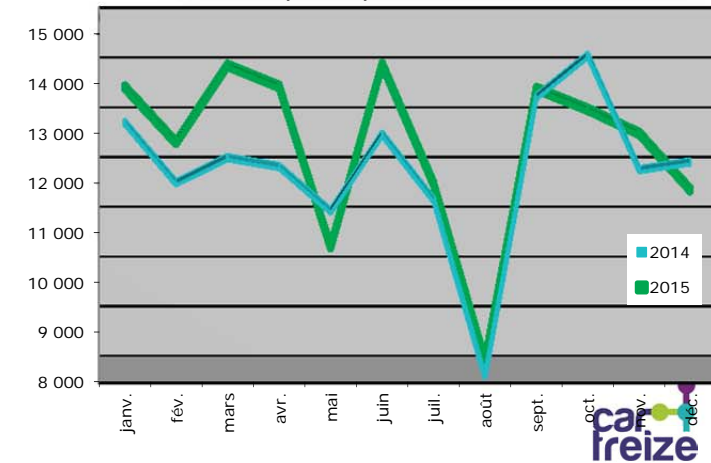
janv.-14	févr.-14	mars-14	avr.-14	mai-14	juin-14	juil.-14	août-14	sept.-14	oct.-14	nov.-14	déc.-14	Total 2014	
13 107	11 884	12 391	12 213	11 315	12 863	11 539	7 983	13 612	14 446	12 150	12 308	145 811	+0.10%
janv.-15	fév.-15	mars.-15	avr.-15	mai-15	juin-15	juil.-15	août-15	sept.-15	oct.-15	nov.-15	déc.-15	Total 2015	
13 546	12 423	13 978	13 557	10 329	14 000	11 596	8 049	13 513	13 095	12 608	11 466	148 160	+1.61%

**Recettes HT (Ventes à bord des véhicules) :**

janv.-14	févr.-14	mars-14	avr.-14	mai-14	juin-14	juil.-14	août-14	sept.-14	oct.-14	nov.-14	déc.-14	Total 2014	
4 022 €	3 249 €	3 426 €	3 444 €	3 721 €	4 283 €	4 076 €	3 280 €	3 729 €	4 056 €	3 289 €	3 434 €	44 009 €	-4.15%
janv.-15	fév.-15	mars.-15	avr.-15	mai-15	juin-15	juil.-15	août-15	sept.-15	oct.-15	nov.-15	déc.-15	Total 2015	
3 434 €	3 197 €	3 705 €	3 504 €	3 504 €	4 230 €	4 077 €	3 173 €	4 072 €	3 652 €	3 359 €	3 678 €	43 584 €	-0.97%



Statistiques Fréquentation L102 - 2014 /2015



# 240

## Ligne 240 Aubagne – Marseille Les Caillols La Fourragère

### LONGUEUR DE LA LIGNE :

- Aller Aubagne Pôle d'Échanges > Marseille La Fourragère : ..... 16.23 kms
- Retour Marseille La Fourragère > Aubagne Pôle d'Échanges : ..... 16.11kms
- Longueur couloir bus : ..... ∅ km

### TYPE D'AUTOCARS :

- Autocars 13m
- Accessible PMR oui  non
- Nombre de places : ..... 49
- Parc maxi en ligne : ..... 9
- Nombre de véhicules de réserve : ..... 2

### NOMBRE D'ARRÊTS (maximum) :

- Total nombre d'arrêts (sens 0) : ..... 37
- Total nombre d'arrêts (sens 1) : ..... 36

### RAPPORT ACTIVITÉS 2015 :

#### Kilomètres réalisés :

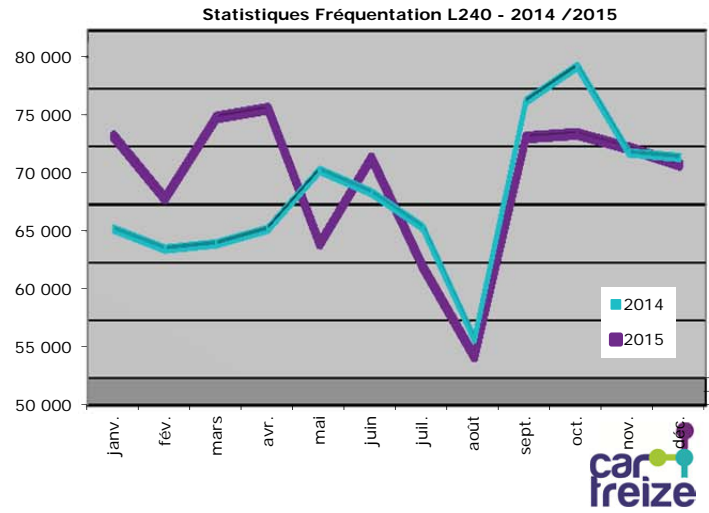
janv.-14	févr.-14	mars-14	avr.-14	mai-14	juin-14	juil.-14	août-14	sept.-14	oct.-14	nov.-14	déc.-14	Total 2014	
42 814	40 021	43 665	42 274	41 147	41 347	43 865	40 021	43 202	44 792	40 419	41 844	505 410	-0.07%
janv.-15	fév.-15	mars.-15	avr.-15	mai-15	juin-15	juil.-15	août-15	sept.-15	oct.-15	nov.-15	déc.-15	Total 2015	
42 808	40 227	36 467	42 490	39 467	43 428	44 091	40 243	43 428	44 818	41 552	41 876	500 894	-0.89%

#### Fréquentation :

janv.-14	févr.-14	mars-14	avr.-14	mai-14	juin-14	juil.-14	août-14	sept.-14	oct.-14	nov.-14	déc.-14	Total 2014	
64 621	62 888	63 344	64 613	69 670	67 750	64 727	55 103	75 615	78 635	71 181	70 777	808 924	+6.09%
janv.-15	fév.-15	mars.-15	avr.-15	mai-15	juin-15	juil.-15	août-15	sept.-15	oct.-15	nov.-15	déc.-15	Total 2015	
71 500	66 074	73 090	73 847	62 171	69 585	60 172	52 434	71 366	71 673	70 446	68 985	811 343	+0.30%

#### Recettes HT (Ventes à bord des véhicules) :

janv.-14	févr.-14	mars-14	avr.-14	mai-14	juin-14	juil.-14	août-14	sept.-14	oct.-14	nov.-14	déc.-14	Total 2014	
24 273 €	20 845 €	23 293 €	21 331 €	22 221 €	22 039 €	22 614 €	21 369 €	23 894 €	24 270 €	21 006 €	22 287 €	269 441 €	-9.98%
janv.-15	fév.-15	mars.-15	avr.-15	mai-15	juin-15	juil.-15	août-15	sept.-15	oct.-15	nov.-15	déc.-15	Total 2015	
20 566 €	18 696 €	21 000 €	21 086 €	19 996 €	21 573 €	21 427 €	19 539 €	21 049 €	22 494 €	19 981 €	21 486 €	248 893 €	-9.63%



# Synthèse Lignes régulières 2015

## Kilomètres réalisés :

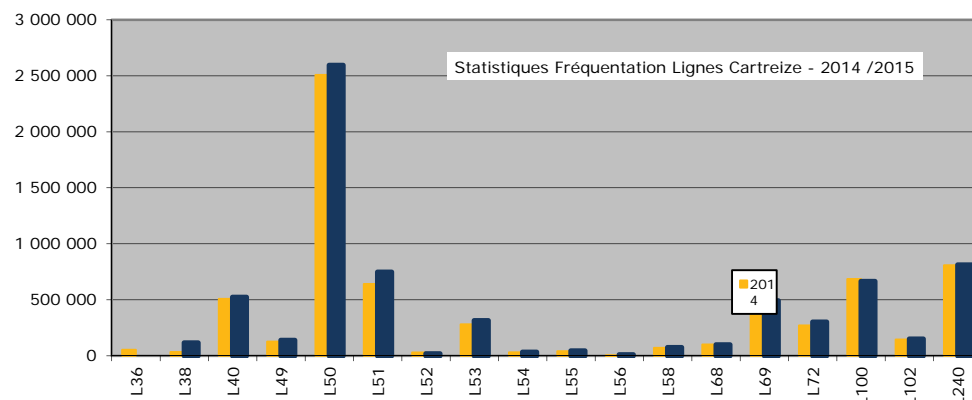
L36*	L38***	L40	L49	L50	L51	L52	L53	L54	L55	L56	L58	L68	L69	L72	L100	L102	L240	Total 2014	
247 763	151 455	1 191 024	394 775	2 700 185	700 718	77 826	571 704	122 448	224 357	61 890	126 574	154 833	632 328	652 296	595 518	246 341	505 410	9 357 445	+6.11%
L38	L40	L49	L50	L51	L52**	L53	L54	L55	L56	L58	L68	L69	L72	L100	L102	L240	Total 2015		
425 867	1 203 097	393 821	2 702 134	721 335	49 572	589 671	128 892	225 674	59 094	130 755	161 265	650 203	801 593	596 475	247 577	500 894	9 587 918	+2.46%	

## Fréquentation (ERG + MPM et CPA L51 et L53):

L36*	L38***	L40	L49	L50	L51	L52	L53	L54	L55	L56	L58	L68	L69	L72	L100	L102	L240	Total 2014	
53 726	34 251	507 888	127 000	2 508 857	640 748	29 461	281 695	30 159	40 420	4 266	70 189	100 834	458 449	271 225	686 200	145 811	808 924	6 800 103	+7.33%
L38	L40	L49	L50	L51	L52**	L53	L54	L55	L56	L58	L68	L69	L72	L100	L102	L240	Total 2015		
114 322	521 789	137 951	2 593 243	746 978	16 854	312 666	30 875	43 093	8 682	73 297	96 629	490 076	300 153	663 279	148 160	811 343	7 109 390	+4.55%	

## Recettes HT (Ventes à bord des véhicules + MPM L51 et L53 + SNCF L40) :

L36*	L38***	L40	L49	L50	L51	L52	L53	L54	L55	L56	L58	L68	L69	L72	L100	L102	L240	Total 2014	
32 339	23 186	1 626 243	35 090	2 679 193	341 375	17 593	110 054	23 354	17 492	4 359	14 953	85 016	368 583	211 706	510 437	44 009	269 441	6 414 423 €	-1.64%
L38	L40	L49	L50	L51	L52**	L53	L54	L55	L56	L58	L68	L69	L72	L100	L102	L240	Total 2015		
76 404	1 594 477	36 435	2 674 825	343 398	10 080	117 248	23 927	19 752	7 194	16 783	84 483	385 317	234 566	488 616	43 584	248 893	6 405 983 €	-0.13%	



\* Exploitation d'août 2013 à 24 août 2014

\*\* Exploitation jusqu'au 23 août 2015

\*\*\* Exploitation à compter du 25 août 2014

# Circuits scolaires 2015



**Autorité organisatrice :**

**Conseil Départemental des Bouches du Rhône**

# C074

## Circuit C074 Barbantane - Avignon

### NOMBRE D'ARRÊTS (maximum) :

- Total nombre d'arrêts (sens 0) : ..... 32
- Total nombre d'arrêts (sens 1) : ..... 24

### TYPE D'AUTOCARS :

- Autocars 12m et 13m
- Accessible PMR oui  non
- Nombre de places : ..... 59
- Parc maxi en ligne : ..... 2
- Nombre de véhicules de réserve : réserve mutualisée

### COMMUNES DESSERVIES (maximum) :

- Barbantane
- Boulbon
- Avignon

### RAPPORT ACTIVITÉS 2015 :

#### Kilomètres réalisés :

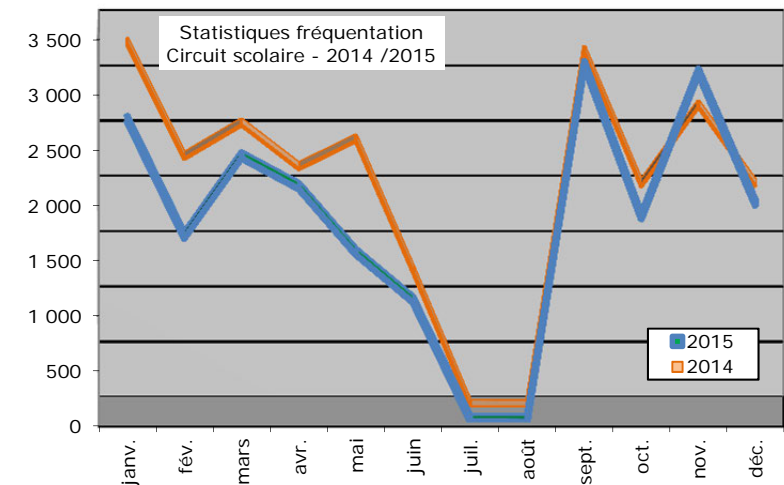
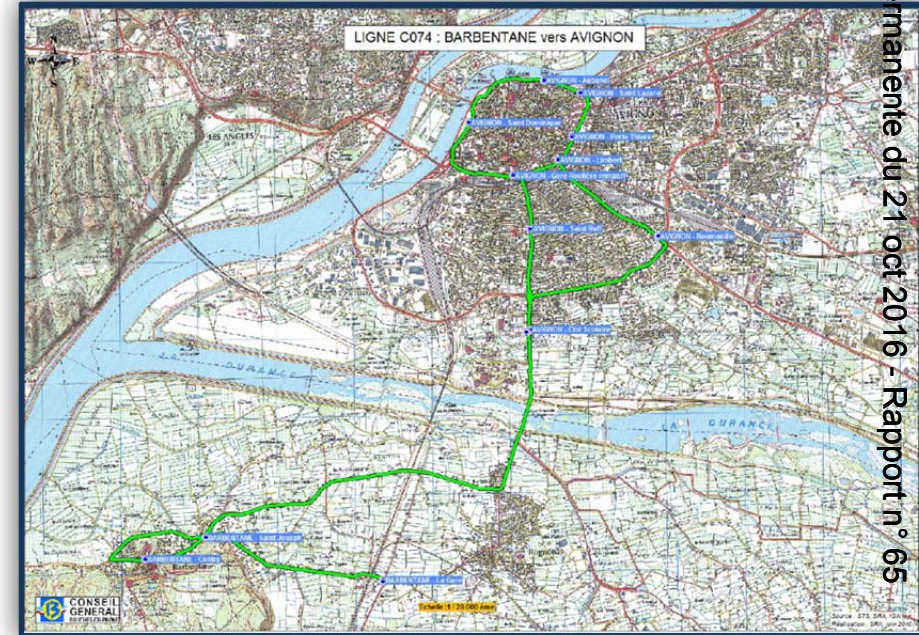
janv.-14	févr.-14	mars-14	avr.-14	mai-14	juin-14	juil.-14	août-14	sept.-14	oct.-14	nov.-14	déc.-14	Total 2014	
2 661	1 996	2 133	1 858	2 249	2 661	528		2 798	1 721	2 523	1 996	23 123	+ 2.17%

janv.-15	févr.-15	mars-15	avr.-15	mai-15	juin-15	juil.-15	août-15	sept.-15	oct.-15	nov.-15	déc.-15	Total 2015	
2 661	1 743	2 270	2 249	1 721	2 936	390		2 825	1 576	2 643	1 807	22 821	-1.31%

#### Fréquentation :

janv.-14	févr.-14	mars-14	avr.-14	mai-14	juin-14	juil.-14	août-14	sept.-14	oct.-14	nov.-14	déc.-14	Total 2014	
3 286	2 246	2 550	2 153	2 406	1 220	2		3 210	1 996	2 715	1 999	23 783	+5.41%

janv.-15	févr.-15	mars-15	avr.-15	mai-15	juin-15	juil.-15	août-15	sept.-15	oct.-15	nov.-15	déc.-15	Total 2015	
2 719	1 658	2 385	2 108	1 511	1 078	2		3 213	1 834	3 145	1 955	21 608	-9.15%



# C176

## Circuit C176 Barbantane - Châteaurenard

### NOMBRE D'ARRÊTS (maximum) :

- Total nombre d'arrêts (sens 0) : ..... 22
- Total nombre d'arrêts (sens 1) : ..... 24

### TYPE D'AUTOCARS :

- Autocars 12m et 13m
- Accessible PMR oui  non
- Nombre de places : ..... 59
- Parc maxi en ligne : ..... 2
- Nombre de véhicules de réserve : ..... réserve mutualisée

### COMMUNES DESSERVIES (maximum):

- Barbantane
- Rognonas
- Châteaurenard



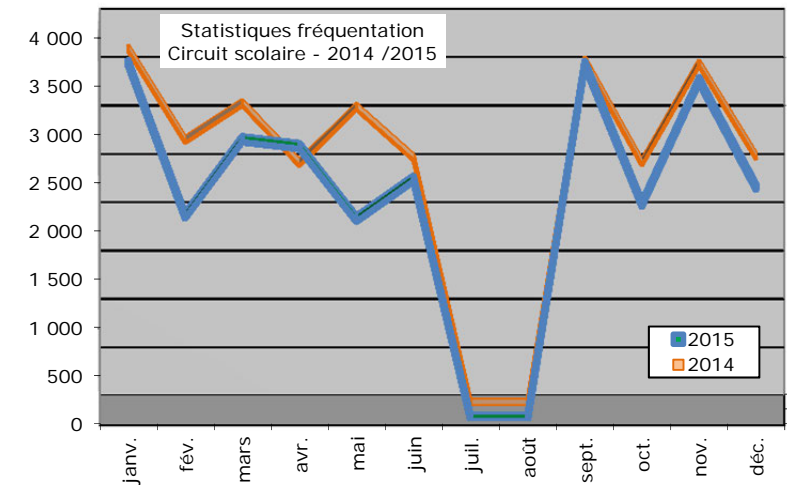
### RAPPORT ACTIVITÉS 2015 :

#### Kilomètres réalisés :

janv.-14	févr.-14	mars-14	avr.-14	mai-14	juin-14	juil.-14	août-14	sept.-14	oct.-14	nov.-14	déc.-14	Total 2014	
1 844	1 383	1 479	1 288	1 558	1 765	366		1 899	1 192	1 749	1 383	15 904	+ 7.07%
janv.-15	févr.-15	mars-15	avr.-15	mai-15	juin-15	juil.-15	août-15	sept.-15	oct.-15	nov.-15	déc.-15	Total 2015	
1 852	1 213	1 580	1 566	1 198	1 962	272		1 970	1 122	1 875	1 299	15 910	+ 0.04%

#### Fréquentation :

janv.-14	févr.-14	mars-14	avr.-14	mai-14	juin-14	juil.-14	août-14	sept.-14	oct.-14	nov.-14	déc.-14	Total 2014	
3 669	2 719	3 102	2 480	3 062	2 538	0		3 546	2 485	3 513	2 550	29 664	-6.77%
janv.-15	févr.-15	mars-15	avr.-15	mai-15	juin-15	juil.-15	août-15	sept.-15	oct.-15	nov.-15	déc.-15	Total 2015	
3 675	2 088	2 881	2 811	2 056	2 473	0		3 661	2 212	3 491	2 385	27 733	-6.51%





# C202

## Circuit C202 Eyragues - Saint Rémy de Provence

### NOMBRE D'ARRÊTS (maximum):

- Total nombre d'arrêts (sens 0) : ..... 15
- Total nombre d'arrêts (sens 1) : ..... 17

### TYPE D'AUTOCARS :

- Autocars 12m et 13m
- Accessible PMR oui  non
- Nombre de places : .....59
- Nombre de véhicules de réserve : ..... réserve mutualisée
- Parc maxi en ligne : ..... 2

### COMMUNES DESSERVIES (maximum):

- Eyragues
- St Rémy de Provence

### RAPPORT ACTIVITÉS 2015 :

#### Kilomètres réalisés :

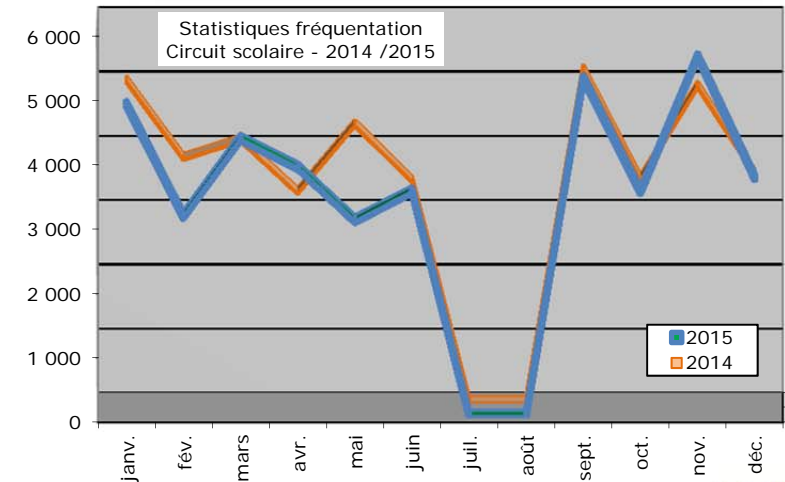
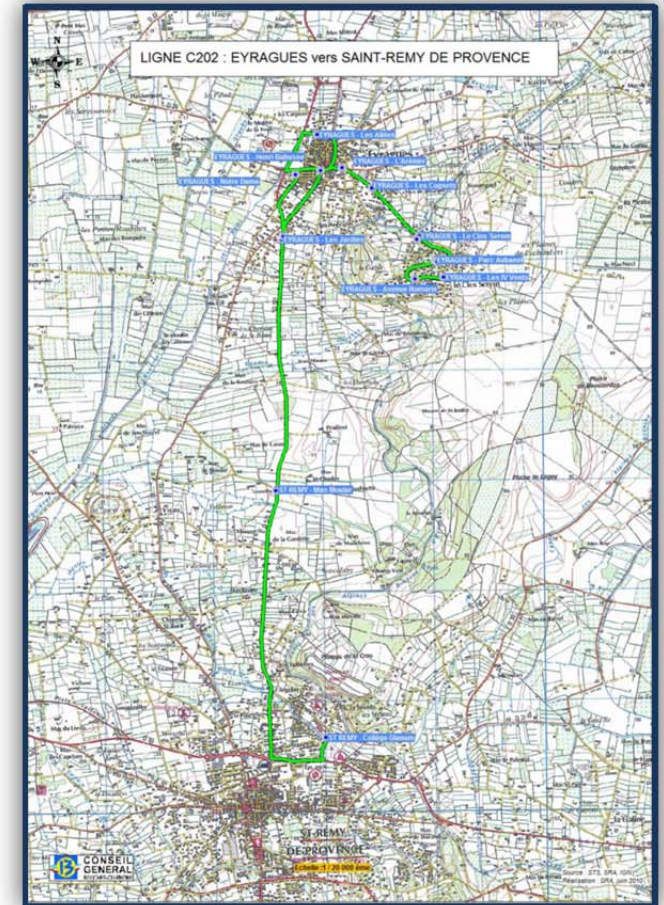
janv.-14	févr.-14	mars-14	avr.-14	mai-14	juin-14	juil.-14	août-14	sept.-14	oct.-14	nov.-14	déc.-14	Total 2014	
906	680	726	633	710	809	180		969	595	876	692	7 773	+ 9.59%

janv.-15	févr.-15	mars-15	avr.-15	mai-15	juin-15	juil.-15	août-15	sept.-15	oct.-15	nov.-15	déc.-15	Total 2015	
922	609	789	775	595	983	134		897	577	936	660	7 874	+ 1.29%

#### Fréquentation :

janv.-14	févr.-14	mars-14	avr.-14	mai-14	juin-14	juil.-14	août-14	sept.-14	oct.-14	nov.-14	déc.-14	Total 2014	
4 991	3 784	4 069	3 252	4 308	3 436	0		5 169	3 452	4 909	3 546	40 916	+ 4.30%

janv.-15	févr.-15	mars-15	avr.-15	mai-15	juin-15	juil.-15	août-15	sept.-15	oct.-15	nov.-15	déc.-15	Total 2015	
4 843	3 095	4 307	3 861	3 031	3 491	0		5 240	3 477	5 583	3 693	40 621	-0.72%



# C210

## Circuit C210 Desserte École St Joseph de Châteaurenard

### NOMBRE D'ARRÊTS (maximum) :

- Total nombre d'arrêts (sens 0) : ..... 23
- Total nombre d'arrêts (sens 1) : ..... 35

### COMMUNES DESSERVIES (maximum):

- Plan d'Orgon
- Eygalieres
- Molleges
- Verquieres
- St Andiol
- Cabannes
- Noves
- Graveson
- Maillane
- St Rémy de Provence

### TYPE D'AUTOCARS :

- Autocars 12m et 13m
- Accessible PMR oui  non
- Nombre de places : ..... 59
- Parc maxi en ligne : ..... 6
- Nombre de véhicules de réserve : réserve mutualisée
- Eyragues
- Châteaurenard
- Rognonas

### RAPPORT ACTIVITÉS 2015 :

#### Kilomètres réalisés :

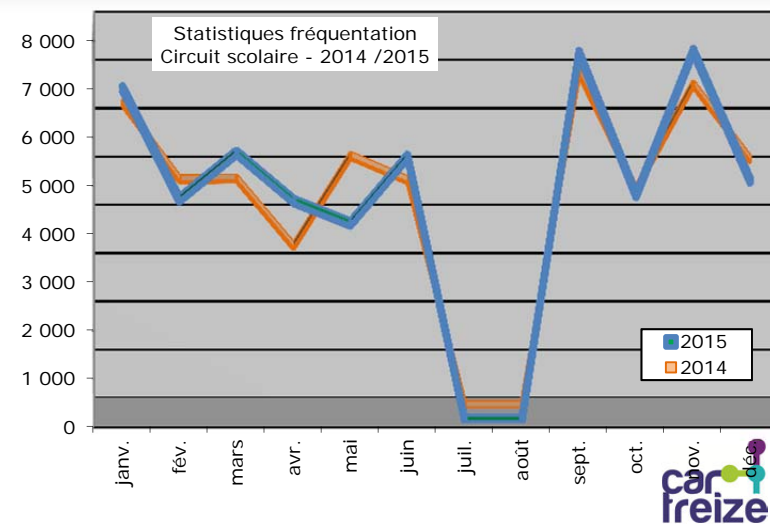
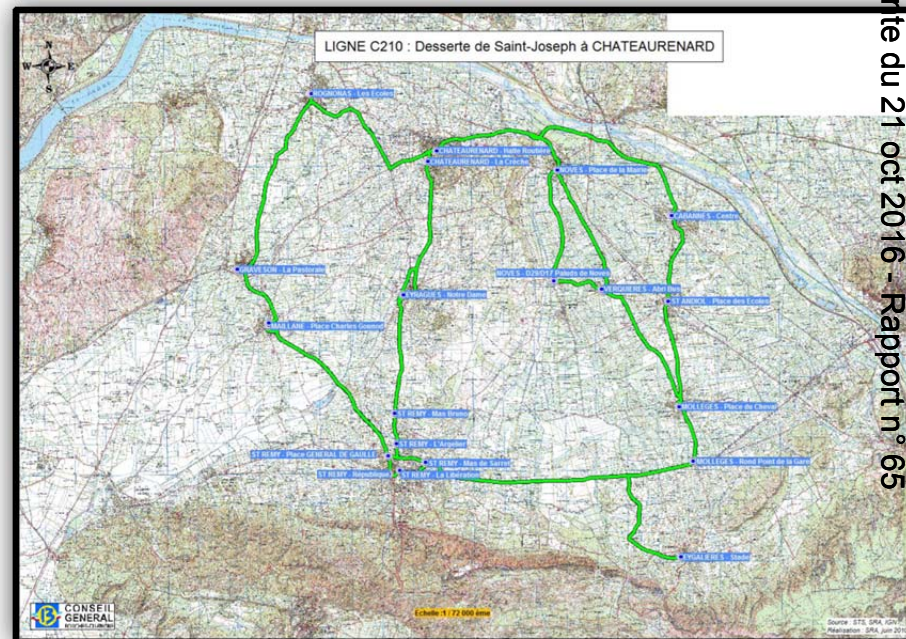
janv.-14	févr.-14	mars-14	avr.-14	mai-14	juin-14	juil.-14	août-14	sept.-14	oct.-14	nov.-14	déc.-14	Total 2014	
3 329	2 497	2 670	2 324	2 811	2 670			3 196	1 972	2 887	2 281	26 636	+ 2.32%

janv.-15	févr.-15	mars-15	avr.-15	mai-15	juin-15	juil.-15	août-15	sept.-15	oct.-15	nov.-15	déc.-15	Total 2015	
3 041	1 984	2 590	2 577	1 817	2 899	451		3 355	1 840	3 071	2 137	25 763	-3.28%

#### Fréquentation :

janv.-14	févr.-14	mars-14	avr.-14	mai-14	juin-14	juil.-14	août-14	sept.-14	oct.-14	nov.-14	déc.-14	Total 2014	
6 270	4 680	4 698	3 293	5 167	4 662			6 893	4 475	6 650	5 089	51 877	+ 10.99%

janv.-15	févr.-15	mars-15	avr.-15	mai-15	juin-15	juil.-15	août-15	sept.-15	oct.-15	nov.-15	déc.-15	Total 2015	
6 881	4 569	5 536	4 541	4 071	5 457	0		7 607	4 656	7 647	4 954	55 919	+ 7.79%



# C226

## Circuit C226 Eygalières Intérieur

### NOMBRE D'ARRÊTS (maximum) :

- Total nombre d'arrêts (sens 0) : ..... 11
- Total nombre d'arrêts (sens 1) : ..... 11

### COMMUNES DESSERVIES (maximum):

- Eygalières

### TYPE D'AUTOCARS :

- Autocars 12m et 13m
- Accessible PMR oui  non
- Nombre de places : ..... 59
- Parc maxi en ligne : ..... 1
- Nombre de véhicules de réserve : réserve mutualisée



### RAPPORT ACTIVITÉS 2015 :

#### Kilomètres réalisés :

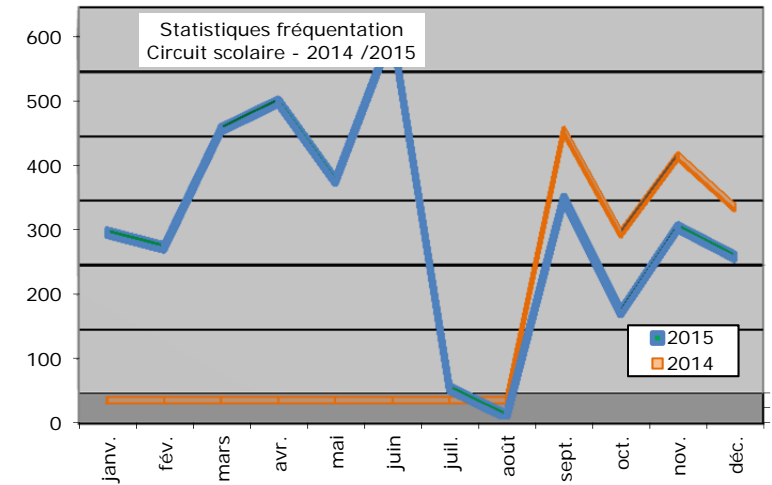
janv.-14	févr.-14	mars-14	avr.-14	mai-14	juin-14	juil.-14	août-14	sept.-14	oct.-14	nov.-14	déc.-14	Total 2014
								525	325	475	375	1 700

janv.-15	févr.-15	mars-15	avr.-15	mai-15	juin-15	juil.-15	août-15	sept.-15	oct.-15	nov.-15	déc.-15	Total 2015
500	325	425	425	325	550	75		550	300	500	350	4 325

#### Fréquentation :

janv.-14	févr.-14	mars-14	avr.-14	mai-14	juin-14	juil.-14	août-14	sept.-14	oct.-14	nov.-14	déc.-14	Total 2014
								420	260	380	300	1 360

janv.-15	févr.-15	mars-15	avr.-15	mai-15	juin-15	juil.-15	août-15	sept.-15	oct.-15	nov.-15	déc.-15	Total 2015
285	262	445	488	365	596	43		338	161	293	247	3 523



# C237

## Circuit C237 Noves - Châteaurenard

### NOMBRE D'ARRÊTS (maximum) :

- Total nombre d'arrêts (sens 0) : ..... 10
- Total nombre d'arrêts (sens 1) : ..... 10

### TYPE D'AUTOCARS :

- Autocars 12m et 13m
- Accessible PMR oui  non
- Nombre de places : ..... 59
- Parc maxi en ligne : ..... 2
- Nombre de véhicules de réserve : ..... réserve mutualisée

### COMMUNES DESSERVIES (maximum):

- Noves
- Châteaurenard

### RAPPORT ACTIVITÉS 2015 :

#### Kilomètres réalisés :

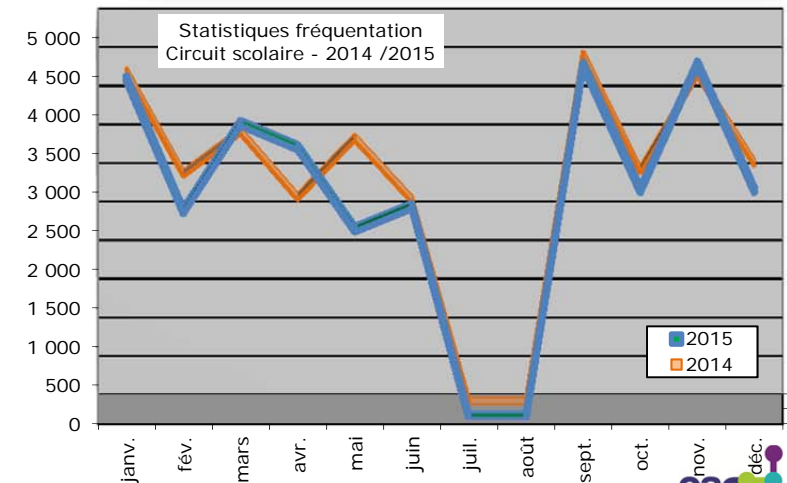
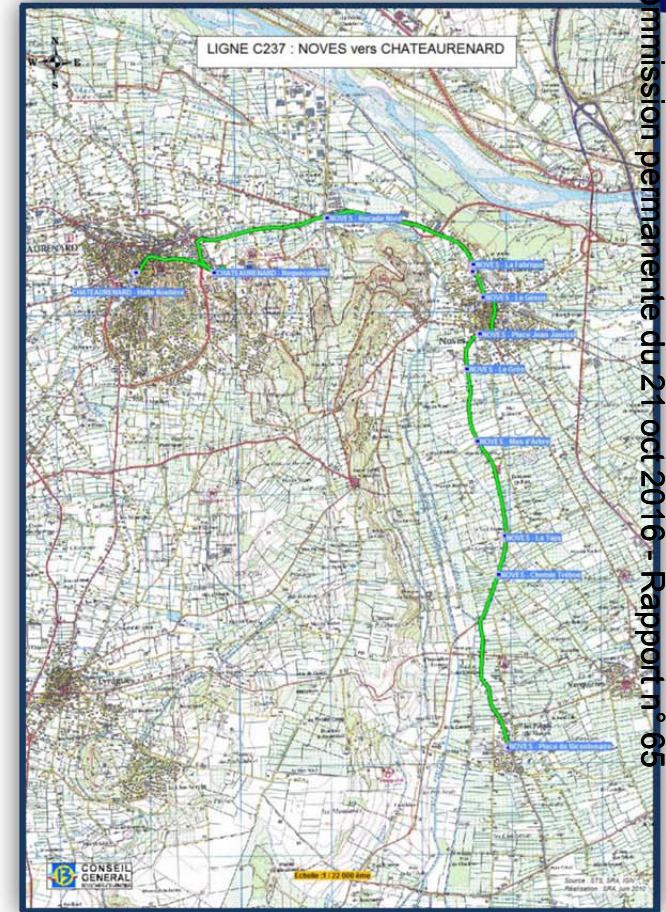
janv.-14	févr.-14	mars-14	avr.-14	mai-14	juin-14	juil.-14	août-14	sept.-14	oct.-14	nov.-14	déc.-14	Total 2014	
904	678	727	630	760	872	178		919	632	931	738	7 969	+9.01%

janv.-15	févr.-15	mars-15	avr.-15	mai-15	juin-15	juil.-15	août-15	sept.-15	oct.-15	nov.-15	déc.-15	Total 2015	
984	642	840	835	637	1 043	145		1 009	594	970	690	8 388	+5.26%

#### Fréquentation :

janv.-14	févr.-14	mars-14	avr.-14	mai-14	juin-14	juil.-14	août-14	sept.-14	oct.-14	nov.-14	déc.-14	Total 2014	
4 286	2 954	3 503	2 649	3 419	2 622	0		4 504	3 000	4 252	3 091	34 280	+2.06%

janv.-15	févr.-15	mars-15	avr.-15	mai-15	juin-15	juil.-15	août-15	sept.-15	oct.-15	nov.-15	déc.-15	Total 2015	
4 388	2 662	3 804	3 493	2 429	2 730	0		4 558	2 935	4 577	2 931	34 507	+0.66%



## Circuit C257 Ensuès la Redonne - Carry le Rouet Sausset les Pins - Martigues

### NOMBRE D'ARRÊTS (maximum) :

- Total nombre d'arrêts (sens 0) : ..... 35
- Total nombre d'arrêts (sens 1) : ..... 30

### COMMUNES DESSERVIES (maximum):

- Carry le Rouet
- Sausset les Pins
- Martigues
- Ensuès la Redonne

### TYPE D'AUTOCARS :

- Autocars 12m et 13m
- Accessible PMR oui  non
- Nombre de places : ..... 59
- Parc maxi en ligne : ..... 3
- Nombre de véhicules de réserve : réserve mutualisée



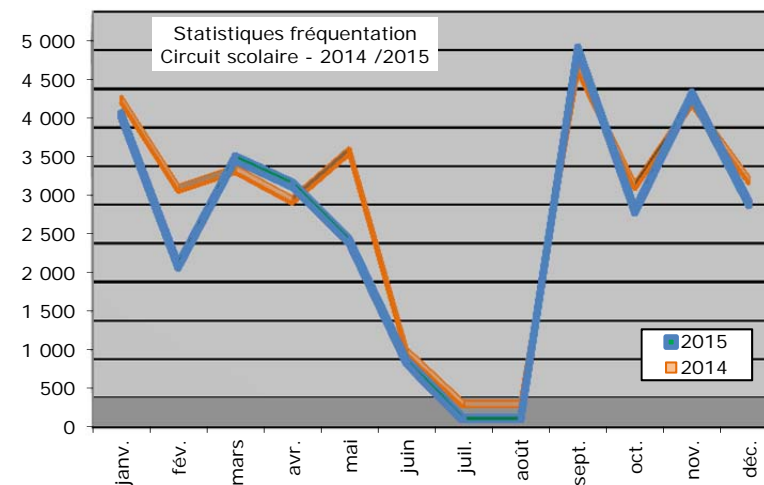
### RAPPORT ACTIVITÉS 2015 :

#### Kilomètres réalisés :

janv.-14	févr.-14	mars-14	avr.-14	mai-14	juin-14	juil.-14	août-14	sept.-14	oct.-14	nov.-14	déc.-14	Total 2014	
3 718	2 789	2 986	2 591	3 322	3 718	732		3 916	2 393	3 520	2 789	32 473	+0.48%
janv.-15	févr.-15	mars-15	avr.-15	mai-15	juin-15	juil.-15	août-15	sept.-15	oct.-15	nov.-15	déc.-15	Total 2015	
3 752	2 255	3 184	3 124	2 393	4 114	534		3 238	1 771	2 954	2 062	29 381	-9.52%

#### Fréquentation :

janv.-14	févr.-14	mars-14	avr.-14	mai-14	juin-14	juil.-14	août-14	sept.-14	oct.-14	nov.-14	déc.-14	Total 2014	
3 955	2 800	3 047	2 648	3 288	693	1		4 353	2 831	3 916	2 904	30 436	+10.25%
janv.-15	févr.-15	mars-15	avr.-15	mai-15	juin-15	juil.-15	août-15	sept.-15	oct.-15	nov.-15	déc.-15	Total 2015	
3 951	1 995	3 388	3 048	2 310	754	0		4 805	2 708	4 214	2 801	29 974	-1.52%



# C303

## Circuit C303 Ensuès la Redonne - Carry le Rouet Martigues

### NOMBRE D'ARRÊTS (maximum) :

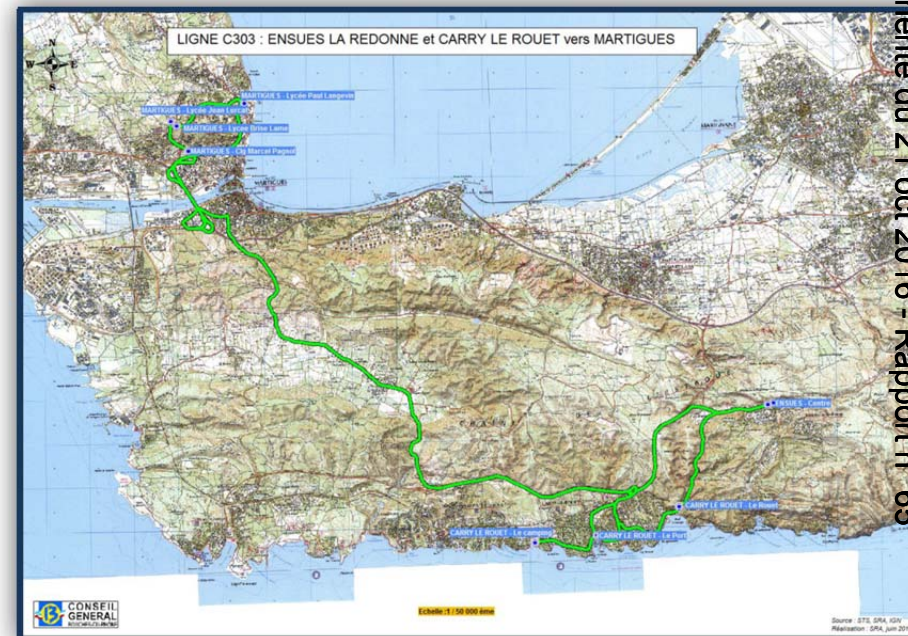
- Total nombre d'arrêts (sens 0) : ..... 34
- Total nombre d'arrêts (sens 1) : ..... 27

### COMMUNES DESSERVIES (maximum):

- Carry le Rouet
- Martigues
- Ensuès la Redonne

### TYPE D'AUTOCARS :

- Autocars 12m et 13m
- Accessible PMR oui  non
- Nombre de places : ..... 59
- Parc maxi en ligne : ..... 3
- Nombre de véhicules de réserve : réserve mutualisée



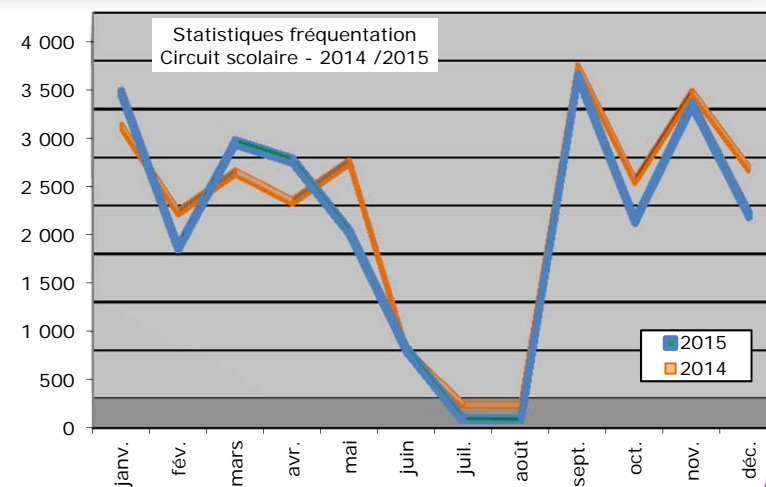
### RAPPORT ACTIVITÉS 2015 :

#### Kilomètres réalisés :

janv.-14	févr.-14	mars-14	avr.-14	mai-14	juin-14	juil.-14	août-14	sept.-14	oct.-14	nov.-14	déc.-14	Total 2014	
4 358	3 269	3 502	3 036	3 892	4 358	857		4 591	2 803	4 125	3 269	<b>38 061</b>	+6.84%
janv.-15	févr.-15	mars-15	avr.-15	mai-15	juin-15	juil.-15	août-15	sept.-15	oct.-15	nov.-15	déc.-15	Total 2015	
4 358	2 645	3 735	3 659	2 803	4 824	624		4 331	2 399	4 016	2 765	<b>36 159</b>	-5.00%

#### Fréquentation :

janv.-14	févr.-14	mars-14	avr.-14	mai-14	juin-14	juil.-14	août-14	sept.-14	oct.-14	nov.-14	déc.-14	Total 2014	
2 898	2 004	2 420	2 117	2 529	568	0		3 515	2 329	3 249	2 455	<b>24 084</b>	-5.14%
janv.-15	févr.-15	mars-15	avr.-15	mai-15	juin-15	juil.-15	août-15	sept.-15	oct.-15	nov.-15	déc.-15	Total 2015	
3 403	1 789	2 886	2 697	1 955	735	1		3 571	2 072	3 279	2 128	<b>24 516</b>	+1.79%



# C425

## Circuit C425 Martigues - Sausset les Pins

### NOMBRE D'ARRÊTS (maximum) :

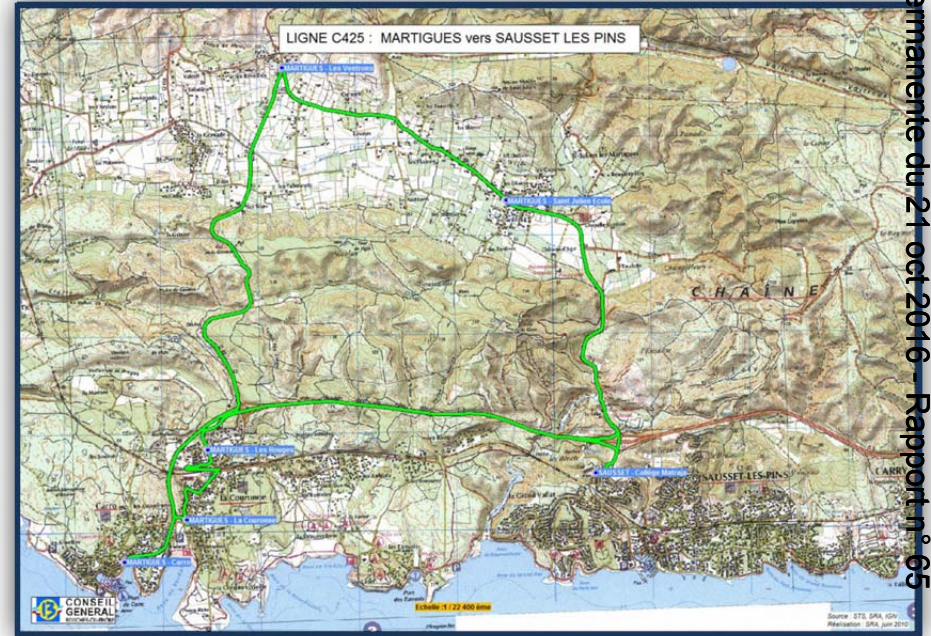
- Total nombre d'arrêts (sens 0) : ..... 31
- Total nombre d'arrêts (sens 1) : ..... 26

### COMMUNES DESSERVIES (maximum):

- Martigues
- Sausset les Pins

### TYPE D'AUTOCARS :

- Autocars 12m et 13m
- Accessible PMR oui  non
- Nombre de places : ..... 59
- Parc maxi en ligne : ..... 3
- Nombre de véhicules de réserve : réserve mutualisée



### RAPPORT ACTIVITÉS 2015 :

#### Kilomètres réalisés :

janv.-14	févr.-14	mars-14	avr.-14	mai-14	juin-14	juil.-14	août-14	sept.-14	oct.-14	nov.-14	déc.-14	Total 2014
2 078	1 559	1 662	1 455	1 766	2 078	416		2 064	1 344	1 974	1 559	17 954

+7.16%

janv.-15	févr.-15	mars-15	avr.-15	mai-15	juin-15	juil.-15	août-15	sept.-15	oct.-15	nov.-15	déc.-15	Total 2015
2 078	1 247	1 766	1 766	1 351	2 286	312		2 021	1 171	1 961	1 349	17 308

-3.60%

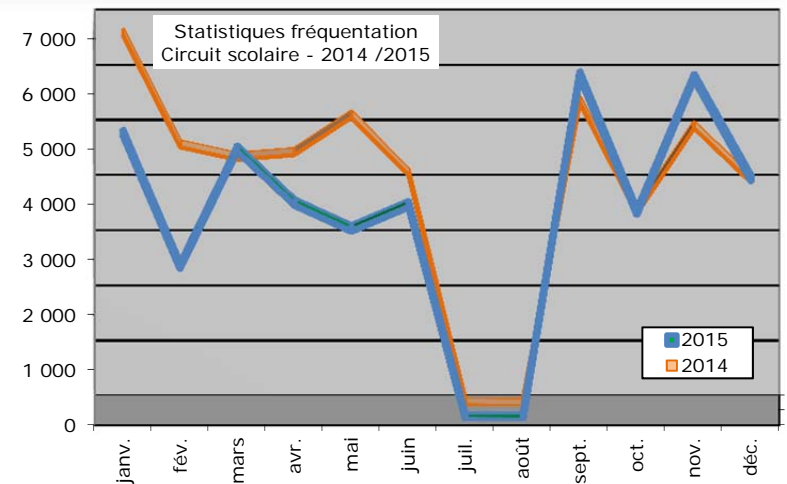
#### Fréquentation :

janv.-14	févr.-14	mars-14	avr.-14	mai-14	juin-14	juil.-14	août-14	sept.-14	oct.-14	nov.-14	déc.-14	Total 2014
6 717	4 690	4 465	4 549	5 225	4 179	9		5 492	3 478	5 031	4 046	47 881

+0.59%

janv.-15	févr.-15	mars-15	avr.-15	mai-15	juin-15	juil.-15	août-15	sept.-15	oct.-15	nov.-15	déc.-15	Total 2015
5 171	2 751	4 875	3 904	3 432	3 871	3		6 227	3 728	6 182	4 337	44 841

-7.10%



# C457

## Circuit C457 Cabannes et Verquières - Saint-Andiol

### NOMBRE D'ARRÊTS (maximum) :

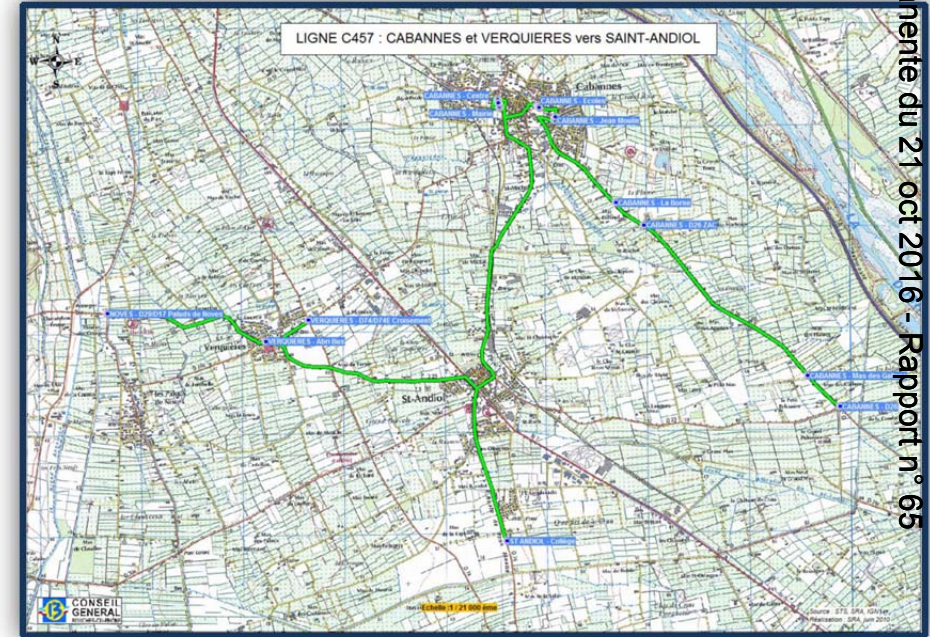
- Total nombre d'arrêts (sens 0) : ..... 20
- Total nombre d'arrêts (sens 1) : ..... 20

### COMMUNES DESSERVIES (maximum):

- Cabannes
- Noves
- Verquières
- Saint-Andiol
- Mollèges
- Orgon

### TYPE D'AUTOCARS :

- Autocars 12m et 13m
- Accessible PMR oui  non
- Nombre de places : ..... 59
- Parc maxi en ligne : ..... 5
- Nombre de véhicules de réserve : réserve mutualisée



### RAPPORT ACTIVITÉS 2015 :

#### Kilomètres réalisés :

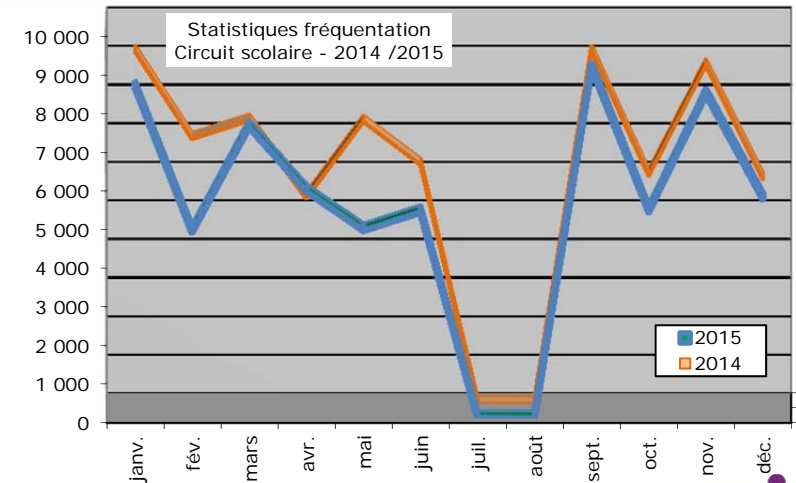
janv.-14	févr.-14	mars-14	avr.-14	mai-14	juin-14	juil.-14	août-14	sept.-14	oct.-14	nov.-14	déc.-14	Total 2014	
1 761	1 321	1 394	1 248	1 509	1 560	368		1 852	1 158	1 671	1 321	15 162	+15.19%

janv.-15	févr.-15	mars-15	avr.-15	mai-15	juin-15	juil.-15	août-15	sept.-15	oct.-15	nov.-15	déc.-15	Total 2015	
1 761	1 120	1 484	1 525	1 163	1 814	277		1 586	830	1 352	982	13 894	-8.36%

#### Fréquentation :

janv.-14	févr.-14	mars-14	avr.-14	mai-14	juin-14	juil.-14	août-14	sept.-14	oct.-14	nov.-14	déc.-14	Total 2014	
9 124	6 854	7 335	5 307	7 302	6 191	0		9 123	5 901	8 764	5 802	71 703	+10.69%

janv.-15	févr.-15	mars-15	avr.-15	mai-15	juin-15	juil.-15	août-15	sept.-15	oct.-15	nov.-15	déc.-15	Total 2015	
8 571	4 807	7 534	5 875	4 861	5 335	3		9 057	5 339	8 381	5 669	65 432	-8.75%





# C480

## Circuit C480 Carnoux en Provence - Cassis (Exploitation à compter de septembre 2015)

### NOMBRE D'ARRÊTS (maximum) :

- Total nombre d'arrêts (sens 0) : ..... 6
- Total nombre d'arrêts (sens 1) : ..... 5

### COMMUNES DESSERVIES (maximum):

- Carnoux
- Cassis

### TYPE D'AUTOCARS :

- Autocars 13m
- Accessible PMR oui  non
- Nombre de places : ..... 63
- Parc maxi en ligne : ..... 1
- Nombre de véhicules de réserve : réserve mutualisée

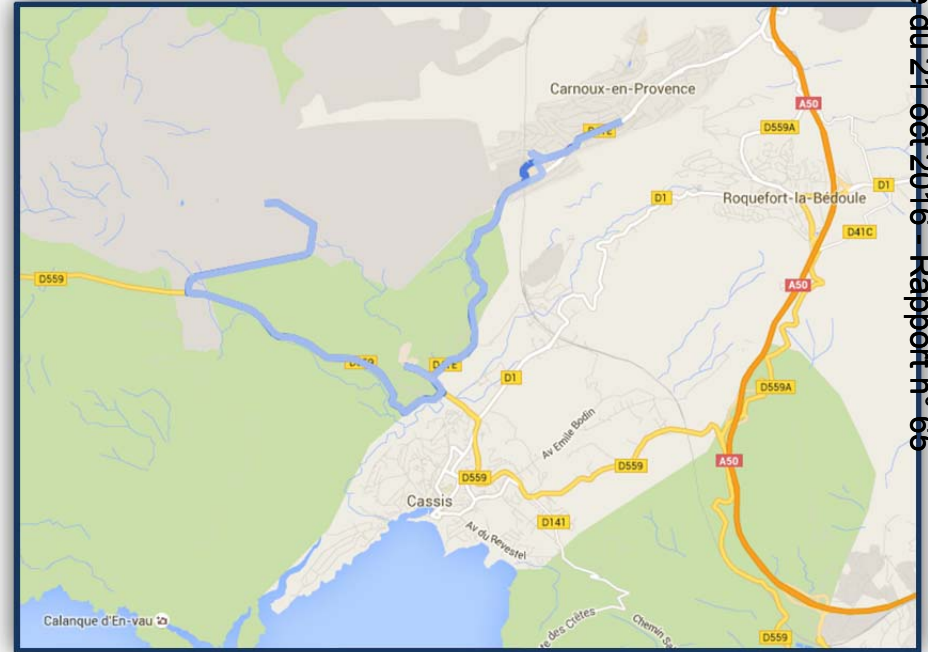
### RAPPORT ACTIVITÉS 2015 :

#### Kilomètres réalisés :

janv.-15	févr.-15	mars-15	avr.-15	mai-15	juin-15	juil.-15	août-15	sept.-15	oct.-15	nov.-15	déc.-15	Total 2015
								445	312	521	362	1 640

#### Fréquentation :

janv.-15	févr.-15	mars-15	avr.-15	mai-15	juin-15	juil.-15	août-15	sept.-15	oct.-15	nov.-15	déc.-15	Total 2015
								681	467	790	506	2 444



# C501

## Circuit C501

### Desserte OGEC Alpilles Durance de Rognonas

**NOMBRE D'ARRÊTS** (maximum) :

- Total nombre d'arrêts (sens 0) : ..... 4
- Total nombre d'arrêts (sens 1) : ..... 4

**TYPE D'AUTOCARS :**

- Autocars 12m et 13m
- Accessible PMR oui  non
- Nombre de places : ..... 59
- Parc maxi en ligne : ..... 1
- Nombre de véhicules de réserve : ..... réserve mutualisée

**COMMUNES DESSERVIES** (maximum):

- Graveson
- Maillane
- Rognonas

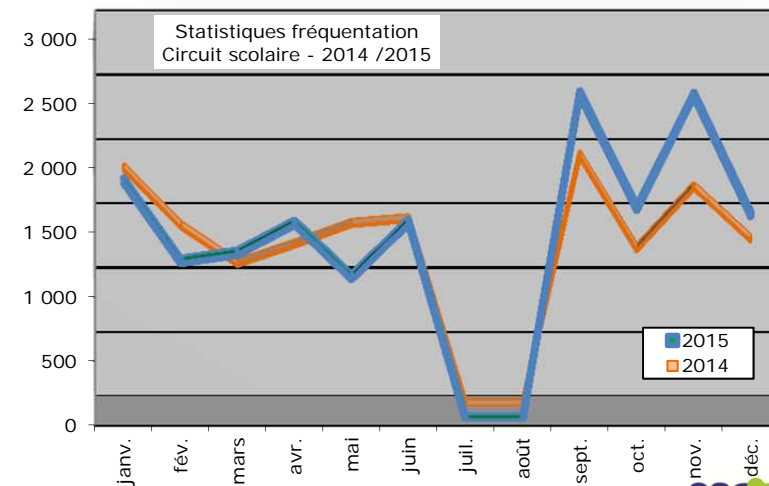
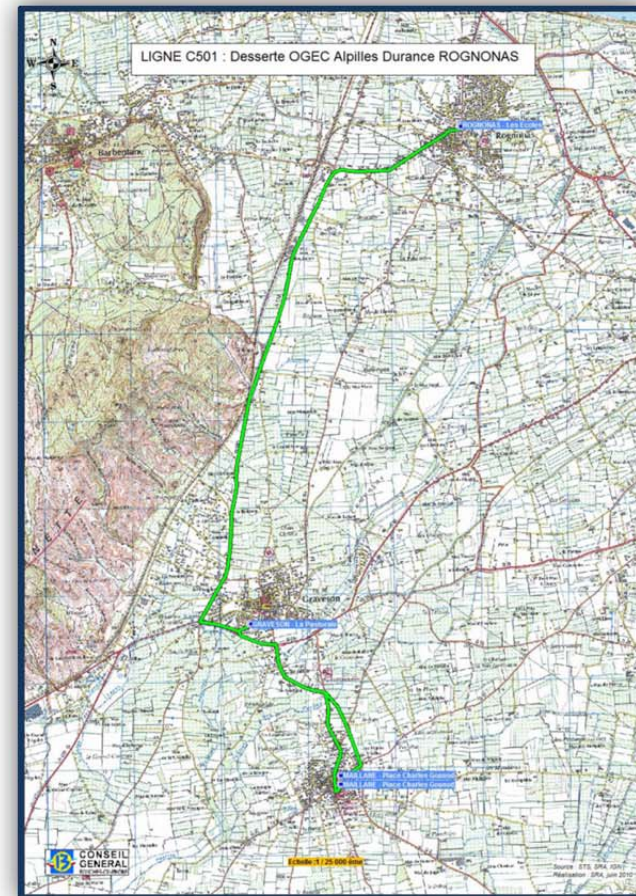
**RAPPORT ACTIVITÉS 2015 :**

**Kilomètres réalisés :**

janv.-14	févr.-14	mars-14	avr.-14	mai-14	juin-14	juil.-14	août-14	sept.-14	oct.-14	nov.-14	déc.-14	Total 2014	
870	652	698	606	731	870	171		1 528	920	1 363	1 084	9 493	+39.07%
janv.-15	févr.-15	mars-15	avr.-15	mai-15	juin-15	juil.-15	août-15	sept.-15	oct.-15	nov.-15	déc.-15	Total 2015	
1 446	969	1 249	1 199	838	1 413	197		1 408	800	1 331	993	11 842	+24.74%

**Fréquentation :**

janv.-14	févr.-14	mars-14	avr.-14	mai-14	juin-14	juil.-14	août-14	sept.-14	oct.-14	nov.-14	déc.-14	Total 2014	
1 839	1 390	1 093	1 243	1 404	1 441	0		1 936	1 207	1 690	1 282	14 525	-1.84%
janv.-15	févr.-15	mars-15	avr.-15	mai-15	juin-15	juil.-15	août-15	sept.-15	oct.-15	nov.-15	déc.-15	Total 2015	
1 852	1 224	1 288	1 520	1 097	1 528	0		2 528	1 634	2 518	1 584	16 773	+15.48%



# C510

## Circuit C510 Desserte interne de Châteaurenard

### NOMBRE D'ARRÊTS (maximum) :

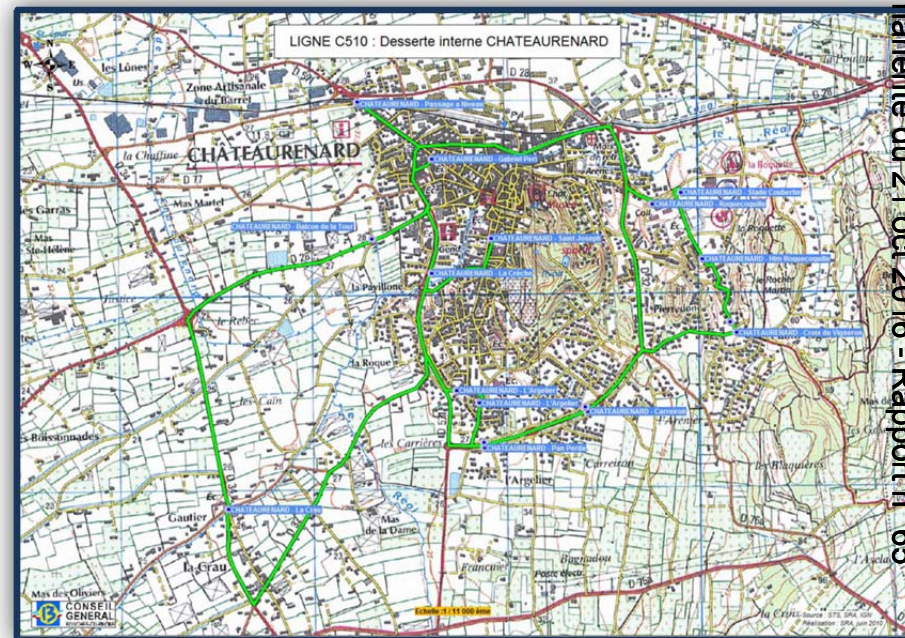
- Total nombre d'arrêts (sens 0) : ..... 16
- Total nombre d'arrêts (sens 1) : ..... 17

### COMMUNES DESSERVIES (maximum) :

- Châteaurenard

### TYPE D'AUTOCARS :

- Autocars 12m et 13m
- Accessible PMR oui  non
- Nombre de places : ..... 59
- Parc maxi en ligne : ..... 2
- Nombre de véhicules de réserve : réserve mutualisée



### RAPPORT ACTIVITÉS 2015 :

#### Kilomètres réalisés :

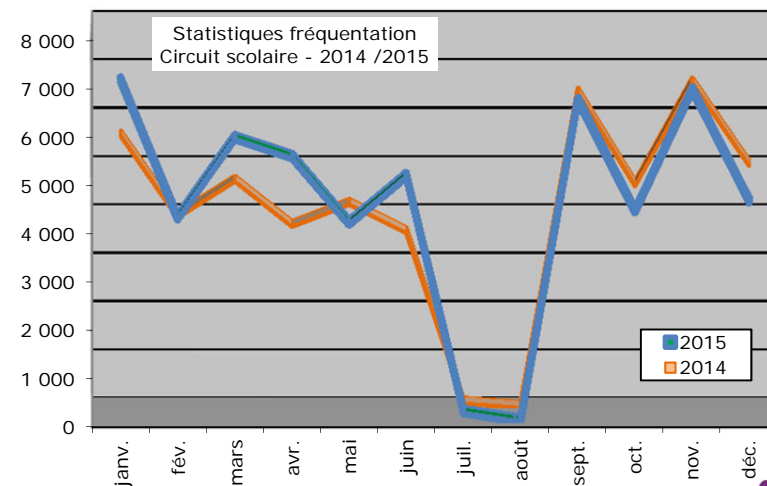
janv.-14	févr.-14	mars-14	avr.-14	mai-14	juin-14	juil.-14	août-14	sept.-14	oct.-14	nov.-14	déc.-14	Total 2014	
944	708	759	657	792	911	185		1 045	839	1 308	1 037	9 185	+20.30%

janv.-15	févr.-15	mars-15	avr.-15	mai-15	juin-15	juil.-15	août-15	sept.-15	oct.-15	nov.-15	déc.-15	Total 2015	
1 382	915	1 186	1 159	888	1 484	196		1 417	848	1 416	971	11 862	+29.15%

#### Fréquentation :

janv.-14	févr.-14	mars-14	avr.-14	mai-14	juin-14	juil.-14	août-14	sept.-14	oct.-14	nov.-14	déc.-14	Total 2014	
5 631	3 932	4 683	3 747	4 203	3 620	92		6 511	4 586	6 722	4 998	48 725	+17.75%

janv.-15	févr.-15	mars-15	avr.-15	mai-15	juin-15	juil.-15	août-15	sept.-15	oct.-15	nov.-15	déc.-15	Total 2015	
7 054	4 185	5 850	5 460	4 079	5 065	184		6 625	4 327	6 842	4 533	54 204	+11.24%



# C511

## Circuit C511 Vallée des Baux - Tarascon

### NOMBRE D'ARRÊTS (maximum) :

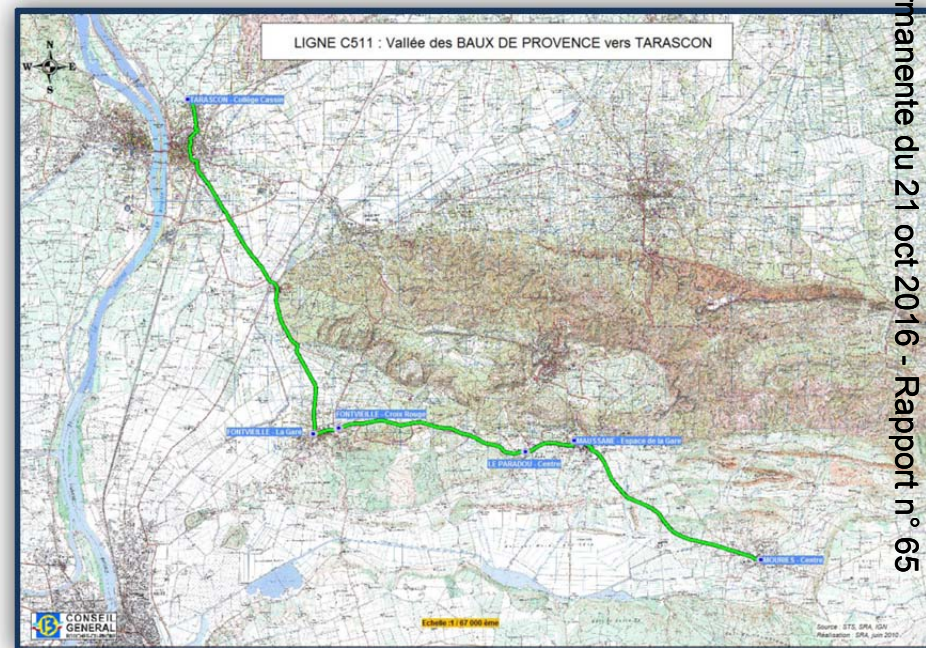
- Total nombre d'arrêts (sens 0) : ..... 10
- Total nombre d'arrêts (sens 1) : ..... 10

### COMMUNES DESSERVIES (maximum):

- Mouries
- Maussane les Alpilles
- Le Paradou
- Fontvieille
- Tarascon

### TYPE D'AUTOCARS :

- Autocars 12m et 13m
- Accessible PMR oui  non
- Nombre de places : ..... 59
- Parc maxi en ligne : ..... 1
- Nombre de véhicules de réserve : réserve mutualisée



### RAPPORT ACTIVITÉS 2015 :

#### Kilomètres réalisés :

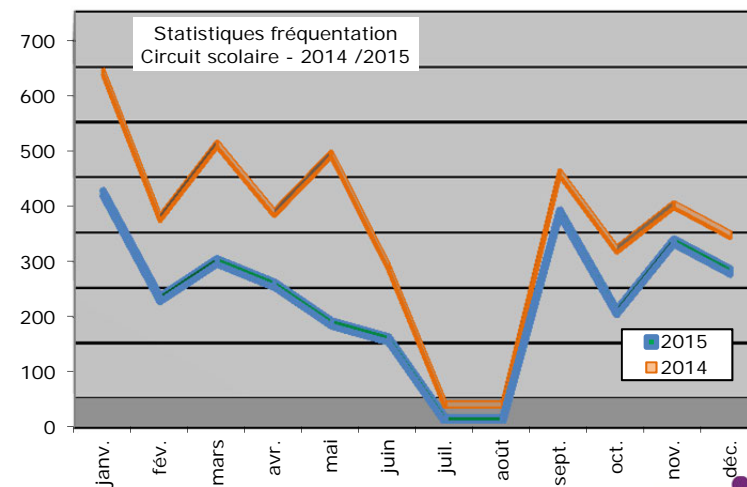
janv.-14	févr.-14	mars-14	avr.-14	mai-14	juin-14	juil.-14	août-14	sept.-14	oct.-14	nov.-14	déc.-14	Total 2014	
1 122	842	898	785	1 010	1 122	224		1 178	729	1 066	842	9 817	+8.36%

janv.-15	févr.-15	mars-15	avr.-15	mai-15	juin-15	juil.-15	août-15	sept.-15	oct.-15	nov.-15	déc.-15	Total 2015	
1 122	729	954	954	729	1 234	168		1 234	673	1 122	785	9 705	-1.14%

#### Fréquentation :

janv.-14	févr.-14	mars-14	avr.-14	mai-14	juin-14	juil.-14	août-14	sept.-14	oct.-14	nov.-14	déc.-14	Total 2014	
604	339	473	348	455	251	0		421	282	363	308	3 844	-19.40%

janv.-15	févr.-15	mars-15	avr.-15	mai-15	juin-15	juil.-15	août-15	sept.-15	oct.-15	nov.-15	déc.-15	Total 2015	
412	220	288	246	176	147	0		377	196	324	269	2 655	-30.93%





# Circuit C600

## St Paul lez Durance - Manosque

(Fin d'exploitation à compter de juillet 2015)

**NOMBRE D'ARRÊTS** (maximum) :

- Total nombre d'arrêts (sens 0) : ..... 6
- Total nombre d'arrêts (sens 1) : ..... 6

**TYPE D'AUTOCARS :**

- Autocars 12m
- Accessible PMR oui  non
- Nombre de places : ..... 59
- Parc maxi en ligne : ..... 1 (inclus Sumian)
- Sous-traitance Sumian : ..... 1 (+1 réserve)
- Nombre de véhicules de réserve : ..... 1

**COMMUNES DESSERVIES** (maximum):

- Meyrargues
- Peyrolles
- St Paul lez Durance
- Manosque

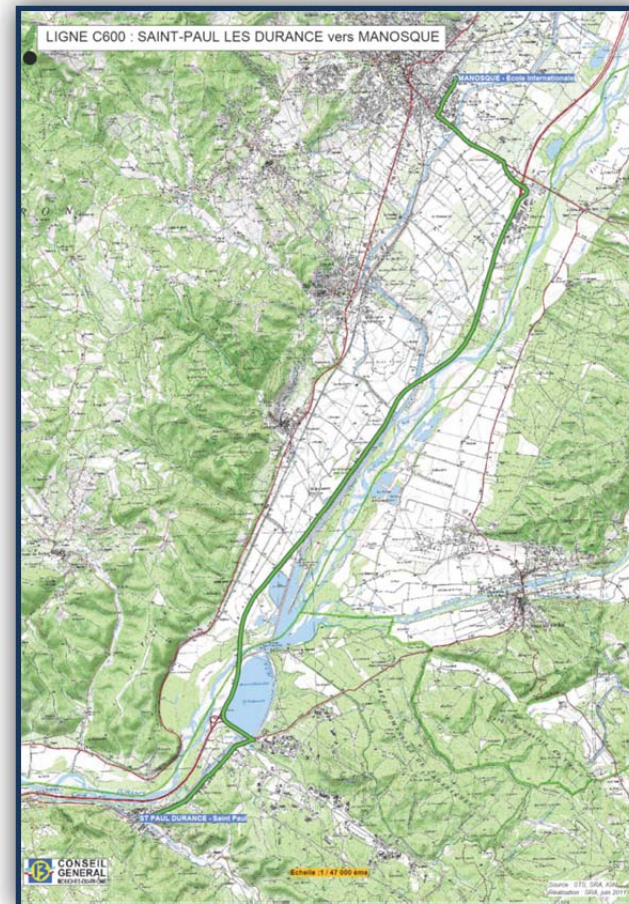
**RAPPORT ACTIVITÉS 2015 :**

**Kilomètres réalisés :**

janv.-14	févr.-14	mars-14	avr.-14	mai-14	juin-14	juil.-14	août-14	sept.-14	oct.-14	nov.-14	déc.-14	Total 2014	
1 652	1 239	1 322	1 156	1 404	1 652	330		1 735	1 074	1 569	1 239	14 372	+8.45%
janv.-15	févr.-15	mars-15	avr.-15	mai-15	juin-15	juil.-15	août-15	sept.-15	oct.-15	nov.-15	déc.-15	Total 2015	
1 652	1 074	1 404	1 404	1 074	1 817	80						8 505	

**Fréquentation :**

janv.-14	févr.-14	mars-14	avr.-14	mai-14	juin-14	juil.-14	août-14	sept.-14	oct.-14	nov.-14	déc.-14	Total 2014	
365	323	302	191	274	116	11		601	416	587	455	3 641	-37.88%
janv.-15	févr.-15	mars-15	avr.-15	mai-15	juin-15	juil.-15	août-15	sept.-15	oct.-15	nov.-15	déc.-15	Total 2015	
686	371	472	451	306	283	1						2 570	



**C602****Circuit C602****Vitrolles – Gignac la Nerthe – Martigues  
Aix en Provence**

(Exploitation à compter de septembre 2015)

**NOMBRE D'ARRÊTS** (maximum) :

- Total nombre d'arrêts (sens 0) : ..... 28
- Total nombre d'arrêts (sens 1) : ..... 28

**COMMUNES DESSERVIES** (maximum):

- Gignac La Nerthe
- Marignane
- St Victoret
- Port de Bouc
- Vitrolles

**TYPE D'AUTOCARS :**

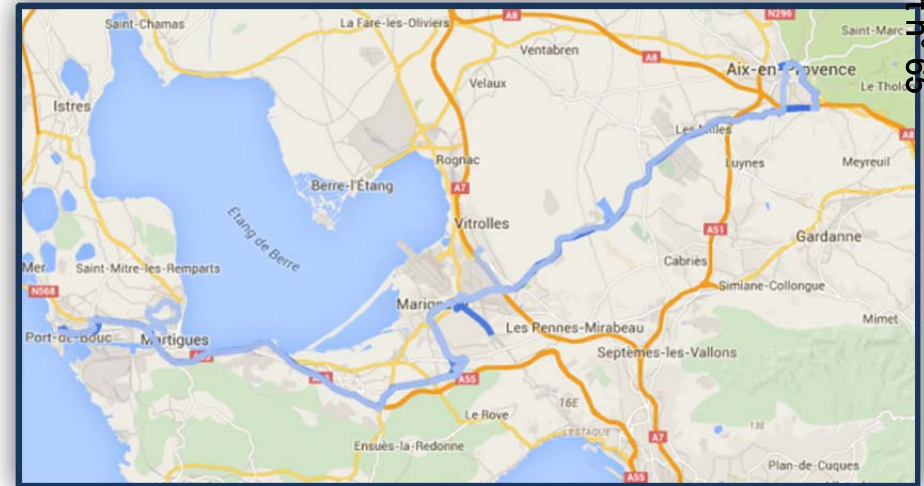
- Autocars 13m
- Accessible PMR oui  non
- Nombre de places : ..... 59
- Parc maxi en ligne : .....3
- Nombre de véhicules de réserve : réserve mutualisée

**RAPPORT ACTIVITÉS 2015 :****Kilomètres réalisés :**

janv.-15	févr.-15	mars-15	avr.-15	mai-15	juin-15	juil.-15	août-15	sept.-15	oct.-15	nov.-15	déc.-15	Total 2015
								4 582	2 528	4 226	2 923	14 258

**Fréquentation :**

janv.-15	févr.-15	mars-15	avr.-15	mai-15	juin-15	juil.-15	août-15	sept.-15	oct.-15	nov.-15	déc.-15	Total 2015
								1 929	1 203	1 746	1 021	5 899



# C604

## Circuit C604 La Penne sur Huveaune - Château Forbin

### NOMBRE D'ARRÊTS (maximum) :

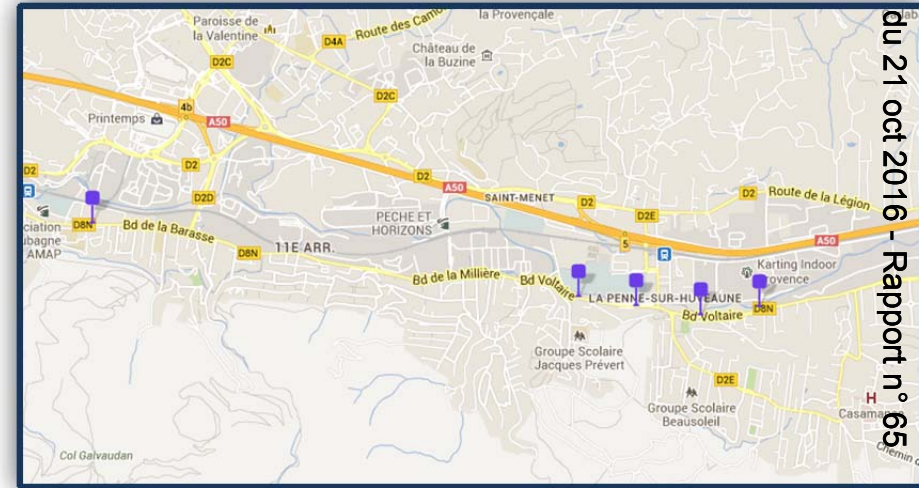
- Total nombre d'arrêts (sens 0) : ..... 5
- Total nombre d'arrêts (sens 1) : ..... 2

### COMMUNES DESSERVIES (maximum):

- La Penne sur Huveaune
- Marseille

### TYPE D'AUTOCARS :

- Autocars 13m
- Accessible PMR oui  non
- Nombre de places : ..... 63
- Parc maxi en ligne : ..... 2
- Nombre de véhicules de réserve : réserve mutualisée



### RAPPORT ACTIVITÉS 2015 :

#### Kilomètres réalisés :

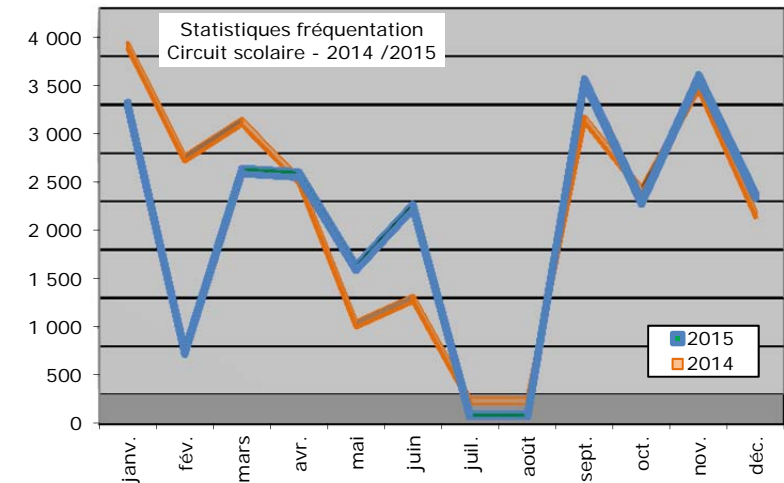
janv.-14	févr.-14	mars-14	avr.-14	mai-14	juin-14	juil.-14	août-14	sept.-14	oct.-14	nov.-14	déc.-14	Total 2014	
410	308	316	287	349	410	82		406	267	390	308	3 530	+29.28%

janv.-15	févr.-15	mars-15	avr.-15	mai-15	juin-15	juil.-15	août-15	sept.-15	oct.-15	nov.-15	déc.-15	Total 2015	
410	226	349	349	267	431	18		431	246	410	287	3 421	-3.10%

#### Fréquentation :

janv.-14	févr.-14	mars-14	avr.-14	mai-14	juin-14	juil.-14	août-14	sept.-14	oct.-14	nov.-14	déc.-14	Total 2014	
3 690	2 518	2 899	2 290	802	1 068	0		2 925	2 188	3 254	1 938	23 572	-14.32%

janv.-15	févr.-15	mars-15	avr.-15	mai-15	juin-15	juil.-15	août-15	sept.-15	oct.-15	nov.-15	déc.-15	Total 2015	
3 236	670	2 544	2 507	1 538	2 175	0		3 474	2 223	3 516	2 281	24 164	+2.51%



# C608

## Circuit C608 Desserte de Saint-Rémy et Tarascon

### NOMBRE D'ARRÊTS (maximum) :

- Circuit A**
- Total nombre d'arrêts (sens 0) : ..... 30
  - Total nombre d'arrêts (sens 1) : ..... 27
- Circuit B**
- Total nombre d'arrêts (sens 0) : ..... 39
  - Total nombre d'arrêts (sens 1) : ..... 39
- Circuit C**
- Total nombre d'arrêts (sens 0) : ..... 14
  - Total nombre d'arrêts (sens 1) : ..... 16

### TYPE D'AUTOCARS :

- Autocars 12m et 13m
- Accessible PMR oui  non
- Nombre de places : ..... 59
- Parc maxi en ligne : ..... 9
- Nombre de véhicules de réserve : réserve mutualisée

### COMMUNES DESSERVIES (maximum):

- |                          |            |                 |
|--------------------------|------------|-----------------|
| • St Rémy de Provence    | • Graveson | • Chateaurenard |
| • Mas Blanc les Alpilles | • Maillane | • Eyragues      |
| • St Etienne du Grès     | • Rognonas | • Beaucaire     |
| • Tarascon               |            |                 |

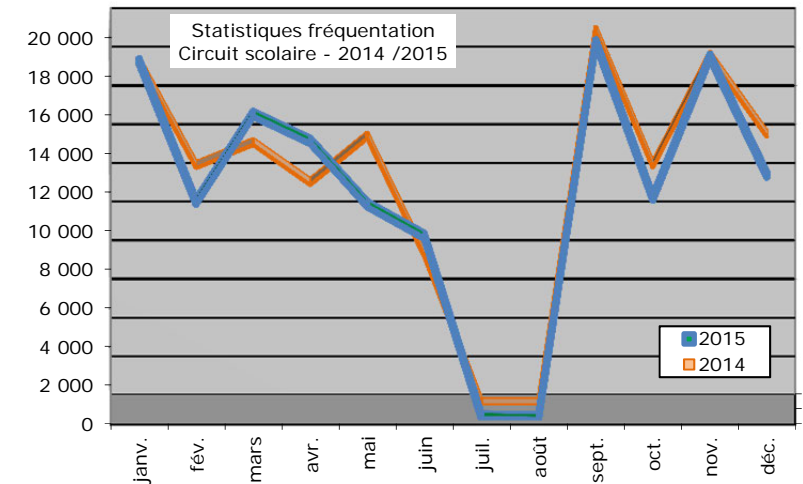
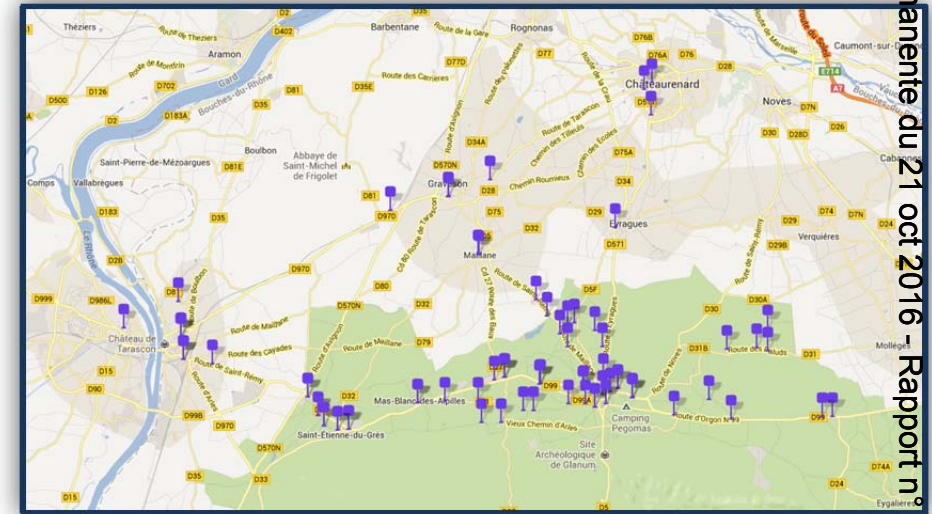
### RAPPORT ACTIVITÉS 2015 :

#### Kilomètres réalisés :

janv.-14	févr.-14	mars-14	avr.-14	mai-14	juin-14	juil.-14	août-14	sept.-14	oct.-14	nov.-14	déc.-14	Total 2014	
11 128	8 346	8 925	7 767	9 971	11 128	2 203		12 172	7 468	10 964	8 676	98 751	+155.09%
janv.-15	févr.-15	mars-15	avr.-15	mai-15	juin-15	juil.-15	août-15	sept.-15	oct.-15	nov.-15	déc.-15	Total 2015	
11 568	7 596	9 884	9 756	7 468	12 776	1 684		12 374	6 830	11 405	7 896	99 239	+0.49%

#### Fréquentation :

janv.-14	févr.-14	mars-14	avr.-14	mai-14	juin-14	juil.-14	août-14	sept.-14	oct.-14	nov.-14	déc.-14	Total 2014	
17 697	12 267	13 459	11 384	13 795	7 680	10		19 288	12 280	17 980	13 862	139 702	+137.60%
janv.-15	févr.-15	mars-15	avr.-15	mai-15	juin-15	juil.-15	août-15	sept.-15	oct.-15	nov.-15	déc.-15	Total 2015	
18 432	11 127	15 680	14 286	11 010	9 374	32		19 397	11 345	18 654	12 509	141 846	+1.53%





# C620

## Circuit C620 Rognonas – Barbentane – Boulbon Vers Tarascon Et Tarascon vers Rognonas

### NOMBRE D'ARRÊTS (maximum) :

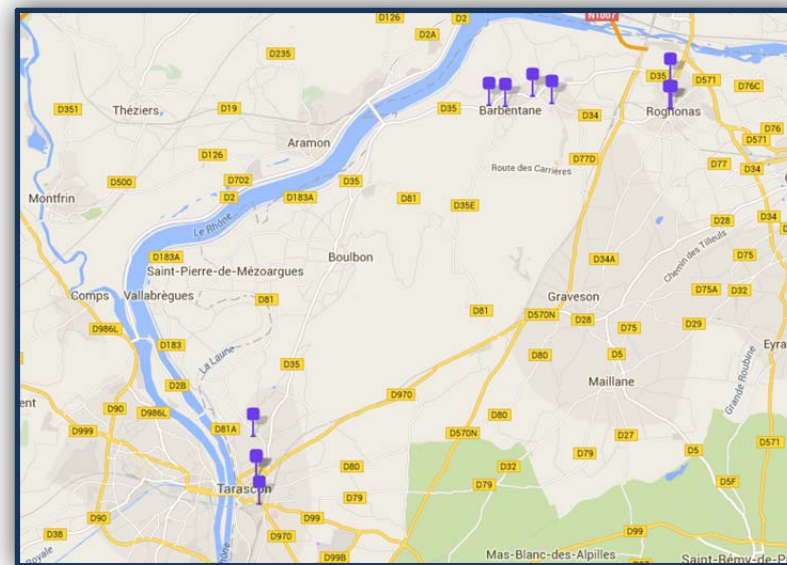
- Total nombre d'arrêts (sens 0) : ..... 11
- Total nombre d'arrêts (sens 1) : ..... 12

### TYPE D'AUTOCARS :

- Autocars 12m et 13m
- Accessible PMR oui  non
- Nombre de places : ..... 59
- Parc maxi en ligne : ..... 1
- Nombre de véhicules de réserve : réserve mutualisée

### COMMUNES DESSERVIES (maximum):

- Rognonas
- Barbentane
- Tarascon



### RAPPORT ACTIVITÉS 2015 :

#### Kilomètres réalisés :

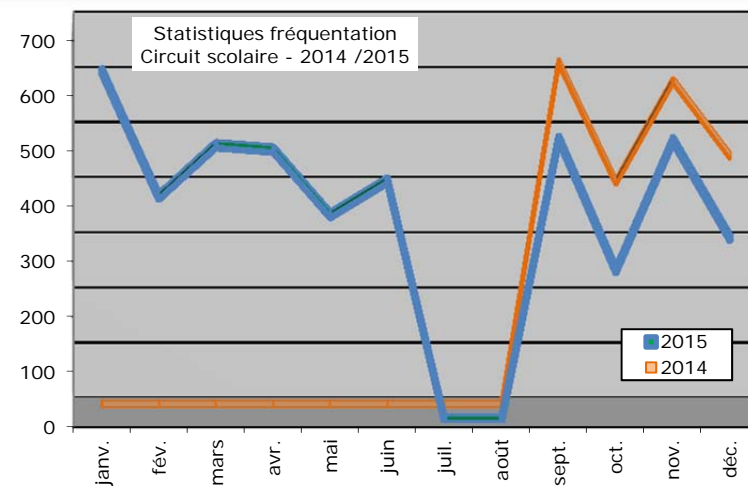
janv.-14	févr.-14	mars-14	avr.-14	mai-14	juin-14	juil.-14	août-14	sept.-14	oct.-14	nov.-14	déc.-14	Total 2014
								1 712	1 060	1 549	1 223	5 545

janv.-15	févr.-15	mars-15	avr.-15	mai-15	juin-15	juil.-15	août-15	sept.-15	oct.-15	nov.-15	déc.-15	Total 2015
1 631	1 060	1 386	1 387	1 060	1 794	245		1 827	997	1 662	1 163	14 211

#### Fréquentation :

janv.-14	févr.-14	mars-14	avr.-14	mai-14	juin-14	juil.-14	août-14	sept.-14	oct.-14	nov.-14	déc.-14	Total 2014
								622	404	588	451	2 065

janv.-15	févr.-15	mars-15	avr.-15	mai-15	juin-15	juil.-15	août-15	sept.-15	oct.-15	nov.-15	déc.-15	Total 2015
633	404	498	490	371	434	0		510	271	507	329	4 447



# Transport d'élèves et d'étudiants handicapés

## TYPE DE VÉHICULES :

- Véhicules de type Trafic
- Nombre de places : ..... 8
- Parc maxi en ligne : ..... 15 (+ sous-traitance ~2 taxis)
- Nombre de véhicules de réserve : ..... 2

## COMMUNES DESSERVIES :

- Nord du département

## RAPPORT ACTIVITÉS 2015 :

### Kilomètres réalisés :

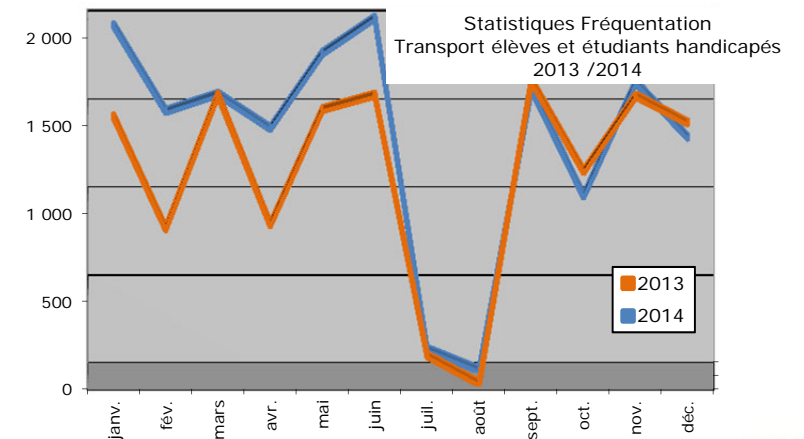
janv.-14	févr.-14	mars-14	avr.-14	mai-14	juin-14	juil.-14	août-14	sept.-14	oct.-14	nov.-14	déc.-14	Total 2014	
24 495	16 520	26 440	16 520	17 944	16 800	5 950		17 772	12 460	12 271	5 981	173 153	+7.12%

janv.-15	févr.-15	mars-15	avr.-15	mai-15	juin-15	juil.-15	août-15	sept.-15	oct.-15	nov.-15	déc.-15	Total 2015	
19 996	11 649	16 736	15 227	12 191	15 170	445		16 314	10 778	18 641	13 006	150 151	-13.28%

### Fréquentation :

janv.-14	févr.-14	mars-14	avr.-14	mai-14	juin-14	juil.-14	août-14	sept.-14	oct.-14	nov.-14	déc.-14	Total 2014	
1 960	1 470	1 568	1 372	1 800	2 000	120		1 596	988	1 634	1 320	15 828	+10.39%

janv.-15	févr.-15	mars-15	avr.-15	mai-15	juin-15	juil.-15	août-15	sept.-15	oct.-15	nov.-15	déc.-15	Total 2015	
1 760	1 350	1 428	1 104	843	1 106	38		1 188	765	1 291	934	11 807	-25.40%



# Synthèse

## Circuits scolaire 2015

### Kilomètres réalisés :

C074	C176	C202	C210	C226**	C237	C257	C303	C425	C457	C463***	C501	C510	C511	C512***	C600	C604	C608	C610***	C620**	Hand.	Total 2014
23 123	15 904	7 773	26 636	1 700	7 969	32 473	38 061	17 954	15 162	3 335	9 493	9 185	9 817	1 058	14 372	3 530	98 751	17 909	5 545	173 153	532 901

C074	C176	C202	C210	C226	C237	C257	C303	C425	C457	C480*	C501	C510	C511	C600****	C602*	C604	C608	C620	Hand.	Total 2015	
22 821	15 910	7 874	25 763	4 325	8 388	29 381	36 159	13 894	15 162	1 640	11 842	11 862	9705	8 505	14 258	3 421	99 239	14 211	150 151	506 666	-4,9%

### Fréquentation :

C074	C176	C202	C210	C226**	C237	C257	C303	C425	C457	C463***	C501	C510	C511	C512***	C600	C604	C608	C610***	C620**	Hand.	Total 2014
23 783	29 664	40 916	51 877	1 360	34 280	30 436	24 084	47 881	71 703	1 114	14 525	48 725	3 844	3 609	3 641	23 572	139 702	17 368	2 065	15 828	629 977

C074	C176	C202	C210	C226	C237	C257	C303	C425	C457	C480*	C501	C510	C511	C600****	C602*	C604	C608	C620	Hand.	Total 2015	
21 608	27 733	40 621	55 919	3 523	34 507	29 974	24 516	44 481	65 432	2 444	16 773	54 204	2 655	2 570	5 899	24 164	141 846	4 447	11 807	615 123	-2,36%

\* Exploitation à compter de septembre 2015

\*\* Exploitation à compter de septembre 2014

\*\*\* Fin d'exploitation au 5 juillet 2014

\*\*\*\* Fin d'exploitation au 4 juillet 2015

# Activités

## hors transports de voyageurs 2015



**Autorité organisatrice :**

**Conseil Départemental des Bouches du Rhône**

# Transport d'échantillons pour le Laboratoire Départemental d'Analyses

**TYPE DE VÉHICULES :**

- Parc maxi en ligne : ..... 3 (inclus Bio Services)
- Nombre de véhicules de réserve : ..... 1.3 (y compris Bio Services)
- Sous-traitance Bio Service : ..... 1 (+0.3 réserve)



**RAPPORT ACTIVITÉS 2015 :**

**Kilomètres réalisés :**

janv.-14	févr.-14	mars-14	avr.-14	mai-14	juin-14	juil.-14	août-14	sept.-14	oct.-14	nov.-14	déc.-14	Total 2014
9 167	8 991	8 898	9 383	8 389	8 605	9 508	8 324	9 126	10 050	7 765	8 675	106 881

-2.22%

janv.-15	févr.-15	mars-15	avr.-15	mai-15	juin-15	juil.-15	août-15	sept.-15	oct.-15	nov.-15	déc.-15	Total 2015
9 120	8 733	8 962	8 687	8 120	9 080	8 499	8 414	9 457	9 647	8 667	8 393	105 779

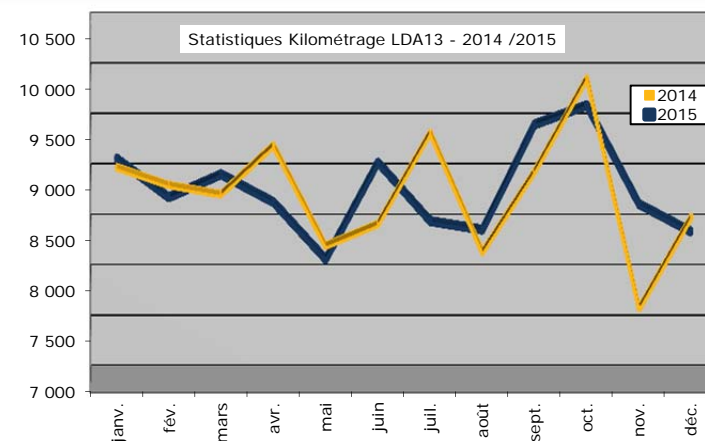
-1.03%

**Chiffre d'Affaires :**

janv.-14	févr.-14	mars-14	avr.-14	mai-14	juin-14	juil.-14	août-14	sept.-14	oct.-14	nov.-14	déc.-14	Total 2014
14 482 €	15 135 €	14 973 €	14 784 €	14 772 €	14 615 €	14 495 €	14 215 €	14 503 €	15 163 €	15 060 €	14 722 €	176 918 €

janv.-15	févr.-15	mars-15	avr.-15	mai-15	juin-15	juil.-15	août-15	sept.-15	oct.-15	nov.-15	déc.-15	Total 2015
14 808 €	14 775 €	14 668 €	14 559 €	17 227 €	14 534 €	14 300 €	14 534 €	14 709 €	15 869 €	15 433 €	15 048 €	180 464 €

+2.00%



# Podiums

**TYPE DE VÉHICULES :**

- Parc : ..... 5 véhicules



**RAPPORT ACTIVITÉS 2015 :**

**Kilomètres réalisés :**

janv.-14	févr.-14	mars-14	avr.-14	mai-14	juin-14	juil.-14	août-14	sept.-14	oct.-14	nov.-14	déc.-14	Total 2014
1 559	2 762	2 799	3 359	5 364	6 065	2 647	3 168	3 319	3 716	3 071	2 785	40 614

-3.76%

janv.-15	févr.-15	mars-15	avr.-15	mai-15	juin-15	juil.-15	août-15	sept.-15	oct.-15	nov.-15	déc.-15	Total 2015
1900	2719	4202	4816	6337	4767	2598	2334	4057	3368	2046	2326	41 470

+2.11%

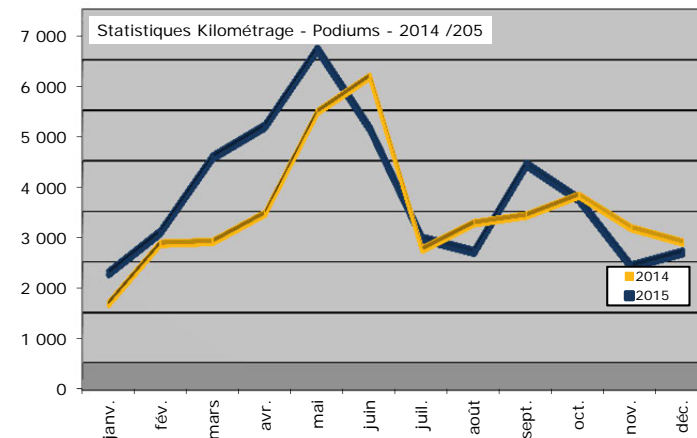
**Chiffre d'Affaires :**

janv.-14	févr.-14	mars-14	avr.-14	mai-14	juin-14	juil.-14	août-14	sept.-14	oct.-14	nov.-14	déc.-14	Total 2014
12 785 €	17 558 €	18 765 €	20 752 €	30 586 €	36 462 €	18 209 €	26 923 €	25 303 €	22 764 €	22 650 €	19 678 €	272 435 €

-11.17%

janv.-15	févr.-15	mars-15	avr.-15	mai-15	juin-15	juil.-15	août-15	sept.-15	oct.-15	nov.-15	déc.-15	Total 2015
15 107 €	17 021 €	25 758 €	26 378 €	38 350 €	31 380 €	18 416 €	17 708 €	27 607 €	22 835 €	18 333 €	18 035 €	276 928

+1.65%



# Ligne Ferroviaire Pas des Lanciers – Bel Air / La Mède

**TYPE DE VÉHICULES :**

- Véhicules de type : locomotive type BB63500
- Parc : 3
- Longueur de la ligne : ..... 16 km.

**ZONES DESSERVIES :**

- La raffinerie Total de la Mède. En sous-traitance de la SNCF.



**RAPPORT ACTIVITÉS 2015 :**

**Tonnages réalisés :**

janv.-14	févr.-14	mars-14	avr.-14	mai-14	juin-14	juil.-14	août-14	sept.-14	oct.-14	nov.-14	déc.-14	Total 2014
23 136	39 572	39 369	43 462	38 321	21 696	40 905	36 224	34 329	39 155	33 255	37 190	426 614

-2.42%

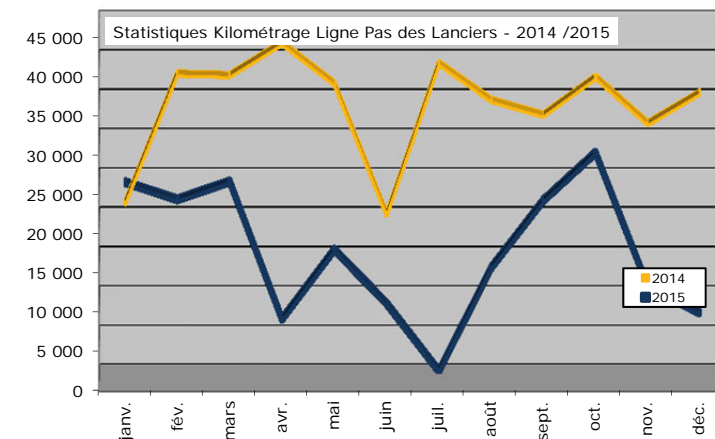
janv.-15	févr.-15	mars-15	avr.-15	mai-15	juin-15	juil.-15	août-15	sept.-15	oct.-15	nov.-15	déc.-15	Total 2015
24 048	21 854	24 132	6 612	15 450	8 594	0	13 133	21 709	27 779	10 817	7 432	181 560

-57.44%

**Chiffre d'Affaires :**

janv.-14	févr.-14	mars-14	avr.-14	mai-14	juin-14	juil.-14	août-14	sept.-14	oct.-14	nov.-14	déc.-14	Total 2014
131 277 €	129 333 €	131 277 €	109 071 €	133 593 €	128 423 €	127 229 €	127 527 €	127 527 €	126 334 €	131 407 €	138 570 €	1 541 569 €

janv.-15	févr.-15	mars-15	avr.-15	mai-15	juin-15	juil.-15	août-15	sept.-15	oct.-15	nov.-15	déc.-15	Total 2015
122 500 €	138 585 €	122 619 €	123 637 €	122 500 €	122 500 €	122 500 €	122 500 €	63 226 €	122 500 €	122 500 €	122 500 €	1 428 071 €



# Activités logistiques pour le compte du Département des Bouches du Rhône

## TYPE DE VÉHICULES :

- Véhicules de type : 2 poids lourds + 1 Kangoo

## ACTIVITÉS :

- Transport et stockage d'appareils billettiques destinés au réseau départemental d'autocars.
- Stockage de matériels mobiliers et fournitures pour le Département des Bouches du Rhône, et tenue de l'état des stocks.
- Prestations de messagerie : montage, démontage, transfert et convoyage de matériels, mobiliers et fournitures appartenant au Conseil Départemental.
- Stationnement, dans la mesure des possibilités, de véhicules appartenant au Conseil Départemental (type Solidaribus, vidéobus, engins des sapeurs forestiers, VL réformés en attente de vente).



## RAPPORT ACTIVITÉS 2015:

### Chiffre d'Affaires :

janv.-14	févr.-14	mars-14	avr.-14	mai-14	juin-14	juil.-14	août-14	sept.-14	oct.-14	nov.-14	déc.-14	Total 2014
27 399 €	34 731 €	24 835 €	31 388 €	23 951 €	28 760 €	32 970 €	21 435 €	30 546 €	33 994 €	27 664 €	27 737 €	345 411 €

janv.-15	févr.-15	mars-15	avr.-15	mai-15	juin-15	juil.-15	août-15	sept.-15	oct.-15	nov.-15	déc.-15	Total 2015
25 581 €	19 315 €	22 086 €	25 784 €	21 086 €	49 241 €	24 708 €	22 621 €	34 561 €	24 283 €	24 923 €	36 205 €	330 394 €

+2.48%

-4.35%

